



Городской округ Архангельской области «Северодвинск»

**ЗАМЕСТИТЕЛЬ ГЛАВЫ АДМИНИСТРАЦИИ СЕВЕРОДВИНСКА  
ПО ГОРОДСКОМУ ХОЗЯЙСТВУ**

**РАСПОРЯЖЕНИЕ**

от *09.07.2021* № *1093-рз*  
г. Северодвинск Архангельской области

**Об установлении  
публичного сервитута**

На основании ходатайства публичного акционерного общества «Межрегиональная распределительная сетевая компания Северо-Запада» вх. № 04-06-01/3548 от 28.05.2021, в соответствии с главой V.7 Земельного кодекса Российской Федерации, статьей 3.6 Федерального закона от 25.10.2001 № 137-ФЗ «О введении в действие Земельного кодекса Российской Федерации»:

1. Установить в пользу публичного акционерного общества «Межрегиональная распределительная сетевая компания Северо-Запада» (ОГРН: 1047855175785, ИНН: 7802312751) публичный сервитут общей площадью 267 кв. м с целью эксплуатации объекта электросетевого хозяйства (КЛ 0.4кв. ТП-248 до ж. дома 26а/Г ААБлу2) в отношении земель кадастрового квартала 29:28:104162 и частей земельных участков с кадастровыми номерами:

29:28:104162:51, местоположение установлено относительно ориентира, расположенного в границах участка. Ориентир здание. Почтовый адрес ориентира: обл. Архангельская, г. Северодвинск, пр-кт Морской, дом 83;

29:28:104162:44, местоположение установлено относительно ориентира, расположенного в границах участка. Ориентир здание. Почтовый адрес ориентира: обл. Архангельская, г. Северодвинск, пр-кт Морской, дом 85;

29:28:104162:53, местоположение установлено относительно ориентира, расположенного в границах участка. Почтовый адрес ориентира: установлено относительно ориентира, расположенного в границах участка. Ориентир здание. Почтовый адрес ориентира: обл. Архангельская, г. Северодвинск, ул. Малая Кудьма, дом 17.

2. Утвердить границы публичного сервитута согласно прилагаемому

графическому описанию местоположения границ публичного сервитута (номер регистрации – 1075/2021).

3. Срок публичного сервитута установить на 49 лет.

4. В отношении земель и частей земельных участков, указанных в пункте 1 распоряжения, установить свободный график проведения работ при осуществлении деятельности, для обеспечения которой устанавливается публичный сервитут.

5. Владелец публичного сервитута обязан привести земельный участок в состояние, пригодное для его использования в соответствии с разрешенным использованием, снести инженерное сооружение, для которого был установлен публичный сервитут, в срок не позднее чем три месяца после завершения его эксплуатации.

6. Владелец публичного сервитута вправе до окончания срока публичного сервитута обратиться с ходатайством об установлении публичного сервитута на новый срок.

7. Отделу по связям со средствами массовой информации Администрации Северодвинска в течение 5 рабочих дней со дня принятия решения об установлении публичного сервитута опубликовать (обнародовать) настоящее распоряжение в бюллетене нормативно-правовых актов муниципального образования «Северодвинск» «Вполне официально», разместить полный текст распоряжения в сетевом издании «Вполне официально» (вполне-официально.рф) и на официальном интернет-сайте Администрации Северодвинска.

8. Публичный сервитут считается установленным со дня внесения сведений о нем в Единый государственный реестр недвижимости.

Заместитель Главы Администрации  
Северодвинска по городскому хозяйству

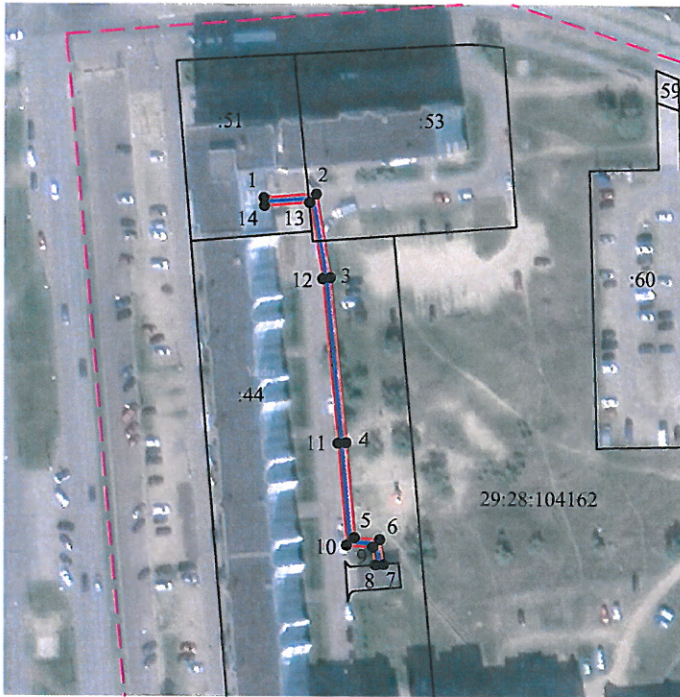


О.К. Ковальчук

Графическое описание местоположения границ публичного сервитута для эксплуатации КЛ 0.4 кв. ТП-248 до ж.дома 26а/Г ААБлу2, расположенного в г. Северодвинск Архангельской области, на земельных участках с кадастровыми номерами 29:28:104162:51, 29:28:104162:44, 29:28:104162:53, землях кадастрового квартала 29:28:104162

Приложение  
к распоряжению заместителя Главы администрации  
Северодвинска по городскому хозяйству  
от 09.04.2021 № 1693-пз

Площадь публичного сервитута: 267 кв.м.



Масштаб 1:2000

Каталог координат			
Система координат: МСК-29 2 зона			
Метод определения координат характерных точек границ: метод спутниковых геодезических измерений			
Площадь публичного сервитута: 267 кв.м			
Обозначение характерных точек границ	Координаты, м		Средняя квадратическая погрешность определения координат характерных точек границ
	X	Y	
1	649817.85	2483986.71	0.10
2	649818.94	2484001.19	0.10
3	649795.90	2484005.08	0.10
4	649750.45	2484009.33	0.10
5	649724.26	2484011.53	0.10
6	649723.75	2484018.25	0.10
7	649716.86	2484019.34	0.10
8	649716.72	2484017.14	0.10
9	649721.68	2484016.35	0.10
10	649722.20	2484009.49	0.10
11	649750.26	2484007.14	0.10
12	649795.61	2484002.90	0.10
13	649816.59	2483999.35	0.10
14	649815.65	2483986.88	0.10
1	649817.85	2483986.71	0.10

Условные обозначения:

- - КЛ 0.4 кв. ТП-248 до ж.дома 26а/Г ААБлу2
- 1 - характерная точка границы, сведения о которой позволяют однозначно определить ее положение на местности
- - границы публичного сервитута
- - существующая часть границы, имеющиеся в ЕГРН сведения о которой достаточны для определения ее местоположения
- - - - граница кадастрового квартала
- 29:28:104162 - номер кадастрового квартала
- - границы объектов капитального строительства
- :21 - обозначение кадастрового номера объекта недвижимости

Номер регистрации

7075 / 2021