



Городской округ Архангельской области «Северодвинск»

**ЗАМЕСТИТЕЛЬ ГЛАВЫ АДМИНИСТРАЦИИ СЕВЕРОДВИНСКА
ПО ГОРОДСКОМУ ХОЗЯЙСТВУ**

РАСПОРЯЖЕНИЕ

от 09.04.2021 № 1694-рз
г. Северодвинск Архангельской области

**Об установлении
публичного сервитута**

На основании ходатайства публичного акционерного общества «Межрегиональная распределительная сетевая компания Северо-Запада» вх. № 04-06-01/3548 от 28.05.2021, в соответствии с главой V.7 Земельного кодекса Российской Федерации, статьей 3.6 Федерального закона от 25.10.2001 № 137-ФЗ «О введении в действие Земельного кодекса Российской Федерации»:

1. Установить в пользу публичного акционерного общества «Межрегиональная распределительная сетевая компания Северо-Запада» (ОГРН: 1047855175785, ИНН: 7802312751) публичный сервитут общей площадью 215 кв. м с целью эксплуатации объекта электросетевого хозяйства (КЛ 0,4КВ ОТ ТП-212 ДО Ж.Д 4В) в отношении частей земельных участков с кадастровыми номерами:

29:28:104155:31, местоположение установлено относительно ориентира, расположенного в границах участка. Почтовый адрес ориентира: обл. Архангельская, г. Северодвинск, ул. Юбилейная, дом 13б;

29:28:104155:75, местоположение установлено относительно ориентира, расположенного в границах участка. Почтовый адрес ориентира: установлено относительно ориентира – здания, расположенного в границах земельного участка по адресу: Архангельская обл., г. Северодвинск, ул. Юбилейная, дом 13 а;

29:28:104155:5, обл. Архангельская, г. Северодвинск, ул. Юбилейная, дом 17.

2. Утвердить границы публичного сервитута согласно прилагаемому графическому описанию местоположения границ публичного сервитута (номер регистрации – 1054/2021).

3. Срок публичного сервитута установить на 49 лет.

4. В отношении частей земельных участков, указанных в пункте 1

распоряжения, установить свободный график проведения работ при осуществлении деятельности, для обеспечения которой устанавливается публичный сервитут.

5. Владелец публичного сервитута обязан привести земельный участок в состояние, пригодное для его использования в соответствии с разрешенным использованием, снести инженерное сооружение, для которого был установлен публичный сервитут, в срок не позднее чем три месяца после завершения его эксплуатации.

6. Владелец публичного сервитута вправе до окончания срока публичного сервитута обратиться с ходатайством об установлении публичного сервитута на новый срок.

7. Отделу по связям со средствами массовой информации Администрации Северодвинска в течение 5 рабочих дней со дня принятия решения об установлении публичного сервитута опубликовать (обнародовать) настоящее распоряжение в бюллетене нормативно-правовых актов муниципального образования «Северодвинск» «Вполне официально», разместить полный текст распоряжения в сетевом издании «Вполне официально» (вполне-официально.рф) и на официальном интернет-сайте Администрации Северодвинска.

8. Публичный сервитут считается установленным со дня внесения сведений о нем в Единый государственный реестр недвижимости.

Заместитель Главы Администрации
Северодвинска по городскому хозяйству

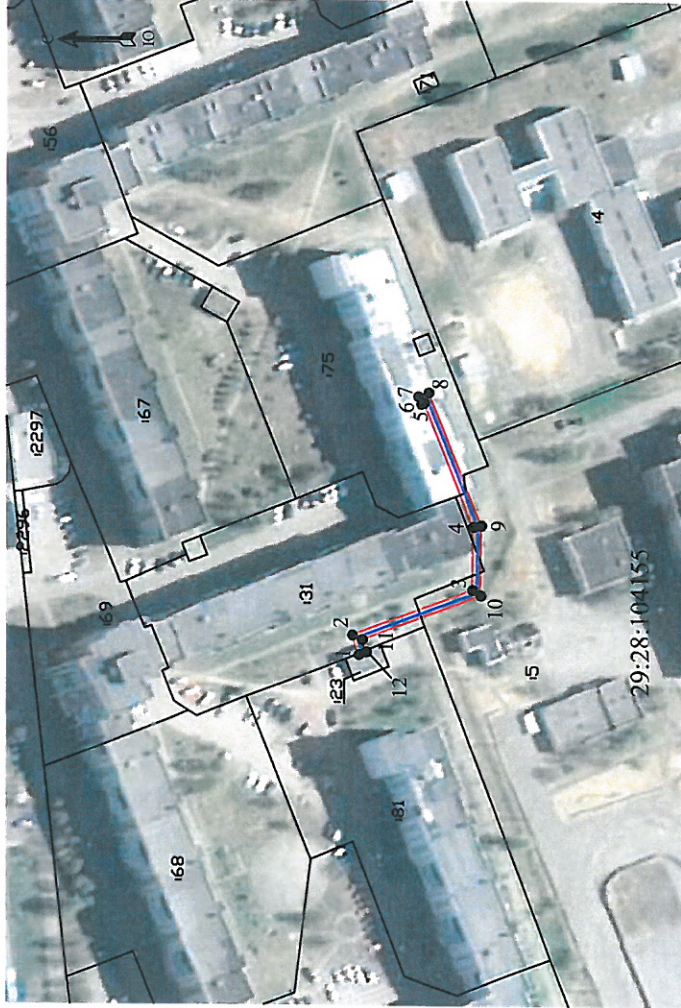


О.К. Ковальчук

Графическое описание местоположения границ публичного сервитута для эксплуатации КЛ 0,4КВ ОТ ТП-212 ДО Ж.Д 4В, расположенного в г. Северодвинск Архангельской области, на земельных участках с кадастровыми номерами 29:28:104155:31, 29:28:104155:75, 29:28:104155:5

Приложение
к распоряжению заместителя Главы администрации
Северодвинска по городскому хозяйству
от 09.04.2024 № 1694-ДЗ

Площадь публичного сервитута: 215 кв.м



Масштаб 1:2000

Условные обозначения:

- 1 - КЛ 0,4КВ ОТ ТП-212 ДО Ж.Д 4В
- 1 - характерная точка границы, сведения о которой позволяют однозначно определить ее положение на местности
- - границы публичного сервитута
- - существующая часть границы, имеющаяся в ЕГРН сведения о которой достаточны для определения ее местоположения
- - - - граница кадастрового квартала
- 29:28:104155 - номер кадастрового квартала
- - границы объектов капитального строительства
- 3 - обозначение кадастрового номера объекта недвижимости

Номер регистрации

1054/2024

Каталог координат		Координаты, м		Средняя квадратическая погрешность определения координат характерных точек границ
Обозначение характерных точек границ	X	Y		
Система координат: МСК-29 2 зона				
Метод определения координат характерных точек границ: метод спутниковых геодезических измерений				
Площадь публичного сервитута: 215 кв.м				
1	650576.59	2485773.28	0.10	0.10
2	650578.30	2485778.33	0.10	0.10
3	650545.13	2485790.94	0.10	0.10
4	650544.95	2485808.24	0.10	0.10
5	650558.32	2485842.33	0.10	0.10
6	650559.17	2485842.00	0.10	0.10
7	650559.95	2485844.06	0.10	0.10
8	650557.07	2485845.17	0.10	0.10
9	650542.74	2485808.65	0.10	0.10
10	650542.95	2485789.42	0.10	0.10
11	650575.54	2485777.03	0.10	0.10
12	650574.55	2485774.13	0.10	0.10
1	650576.59	2485773.28	0.10	0.10