



Городской округ Архангельской области «Северодвинск»

**ЗАМЕСТИТЕЛЬ ГЛАВЫ АДМИНИСТРАЦИИ СЕВЕРОВДВИНСКА
ПО ГОРОДСКОМУ ХОЗЯЙСТВУ**

РАСПОРЯЖЕНИЕ

от 09.04.2021 № 1696-рз.....
г. Северодвинск Архангельской области

**Об установлении
публичного сервитута**

На основании ходатайства публичного акционерного общества «Межрегиональная распределительная сетевая компания Северо-Запада» вх. № 04-06-01/3548 от 28.05.2021, в соответствии с главой V.7 Земельного кодекса Российской Федерации, статьей 3.6 Федерального закона от 25.10.2001 № 137-ФЗ «О введении в действие Земельного кодекса Российской Федерации»:

1. Установить в пользу публичного акционерного общества «Межрегиональная распределительная сетевая компания Северо-Запада» (ОГРН: 1047855175785, ИНН: 7802312751) публичный сервитут общей площадью 1088 кв. м с целью эксплуатации объекта электросетевого хозяйства (КЛ ТП23-11) в отношении земель кадастровых кварталов 29:28:102010, 29:28:102023, 29:28:102022 и частей земельных участков с кадастровыми номерами:

29:28:102009:10, местоположение установлено относительно ориентира – здания, расположенного за пределами границ земельного участка по адресу: Архангельская обл., г. Северодвинск, ул. Индустриальная, д.29/13, примерно в 70 м по направлению на юго-восток от ориентира;

29:28:000000:6376, Архангельская область, городской округ Архангельской области «Северодвинск», город Северодвинск, улица Профсоюзная (от улицы Первомайской до улицы Южной);

29:28:102022:29, местоположение установлено относительно ориентира – здания нежилого, расположенного в границах земельного участка по адресу: Архангельская область, г. Северодвинск, ул. Профсоюзная, д. 21;

29:28:102022:27, местоположение установлено относительно ориентира – здания жилого, расположенного в границах земельного участка

по адресу: Архангельская обл., г. Северодвинск, ул. Ломоносова, д. 24/23;
√ 29:28:102023:21, местоположение установлено относительно ориентира, расположенного в границах участка. Почтовый адрес ориентира: Архангельская обл., г. Северодвинск, ул. Профсоюзная, д. 30б;
√ 29:28:102023:202, местоположение установлено относительно ориентира – здания, расположенного за границами земельного участка по адресу: Архангельская область, городской округ Северодвинск, город Северодвинск, ул. Ломоносова, 30, примерно в 100 м по направлению на северо-восток от ориентира.

2. Утвердить границы публичного сервитута согласно прилагаемому графическому описанию местоположения границ публичного сервитута (номер регистрации – 1098/2021).

3. Срок публичного сервитута установить на 49 лет.

4. В отношении земель и частей земельных участков, указанных в пункте 1 распоряжения, установить свободный график проведения работ при осуществлении деятельности, для обеспечения которой устанавливается публичный сервитут.

5. Владелец публичного сервитута обязан привести земельный участок в состояние, пригодное для его использования в соответствии с разрешенным использованием, снести инженерное сооружение, для которого был установлен публичный сервитут, в срок не позднее чем три месяца после завершения его эксплуатации.

6. Владелец публичного сервитута вправе до окончания срока публичного сервитута обратиться с ходатайством об установлении публичного сервитута на новый срок.

7. Отделу по связям со средствами массовой информации Администрации Северодвинска в течение 5 рабочих дней со дня принятия решения об установлении публичного сервитута опубликовать (обнародовать) настоящее распоряжение в бюллетене нормативно-правовых актов муниципального образования «Северодвинск» «Вполне официально», разместить полный текст распоряжения в сетевом издании «Вполне официально» (вполне-официально.рф) и на официальном интернет-сайте Администрации Северодвинска.

8. Публичный сервитут считается установленным со дня внесения сведений о нем в Единый государственный реестр недвижимости.

Заместитель Главы Администрации
Северодвинска по городскому хозяйству



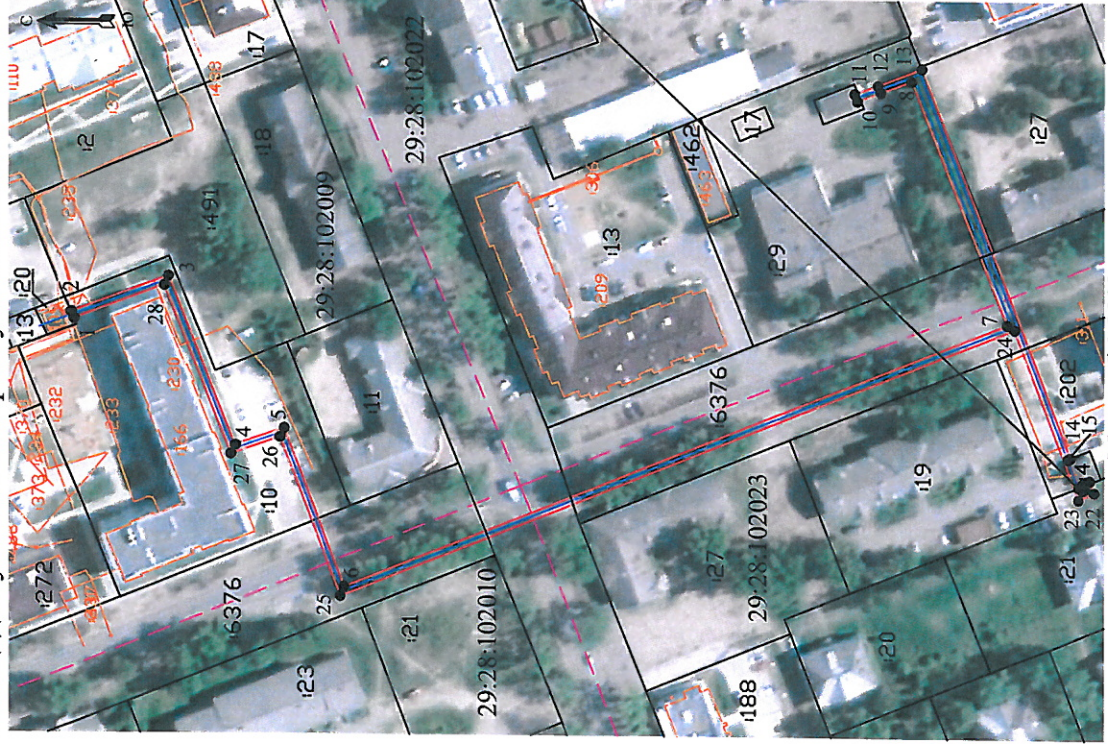
О.К. Ковальчук

Графическое описание местоположения границ публичного сервитута для эксплуатации КЛ ТП23-11, расположенного в г. Северодвинск Архангельской области на земельных участках с кадастровыми номерами 29:28:102009:10, 29:28:000000:6376, 29:28:102022:29, 29:28:102022:27, 29:28:102023:21, 29:28:102023:202, на землях кадастровых кварталов 29:28:102010, 29:28:102023, 29:28:102022

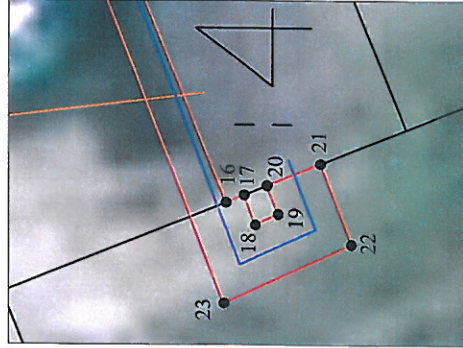
Приложение
к распоряжению заместителя Главы администрации
Северодвинска по городскому хозяйству

от 09.04.2024 № 1696-Дз

Площадь публичного сервитута: 1088 кв.м



Выноска



Масштаб 1:250

Каталог координат		Система координат: МСК-29 2 зона	
Метод определения координат: координатных точек границ, метод спутниковых геодезических измерений			
Площадь публичного сервитута: 1088 кв.м			
Обозначение характерных точек границ	Координаты, м		Средняя квадратическая погрешность определения координат характерных точек границ
	X	Y	
Часть 1			
1	652863.23	2486720.46	0.10
2	652863.98	2486722.32	0.10
3	652837.23	2486732.30	0.10
4	652819.05	2486685.98	0.10
5	652805.59	2486690.62	0.10
6	652788.72	2486647.18	0.10
7	652605.23	2486720.69	0.10
8	652631.52	2486787.43	0.10
9	652640.12	2486784.28	0.10
10	652646.55	2486781.74	0.10
11	652647.32	2486783.78	0.10
12	652640.83	2486786.15	0.10
13	652628.66	2486790.96	0.10
14	652587.56	2486684.38	0.10

Каталог координат		Система координат: МСК-29 2 зона	
Метод определения координат: координатных точек границ, метод спутниковых геодезических измерений			
Площадь публичного сервитута: 1088 кв.м			
Обозначение характерных точек границ	Координаты, м		Средняя квадратическая погрешность определения координат характерных точек границ
	X	Y	
15	652588.30	2486684.08	0.10
16	652585.21	2486676.37	0.10
17	652584.57	2486676.63	0.10
18	652584.18	2486675.60	0.10
19	652583.36	2486675.96	0.10
20	652583.75	2486676.96	0.10
21	652581.89	2486677.70	0.10
22	652580.81	2486674.93	0.10
23	652585.28	2486672.90	0.10
24	652603.19	2486719.36	0.10
25	652789.86	2486644.57	0.10
26	652806.76	2486688.10	0.10
27	652820.21	2486683.47	0.10
28	652838.37	2486729.74	0.10
1	652863.23	2486720.46	0.10

Условные обозначения:

- КЛ ТП23-11
- 1 - характерная точка границы, сведения о которой позволяют однозначно определить ее положение на местности
- границы публичного сервитута
- существующая часть границы, имеющиеся в ЕГРН сведения о которой достаточны для определения ее местоположения
- - - граница кадастрового квартала

29:28:101071 - номер кадастрового квартала
 - границы объектов кадастрового квартала
 :3 - обозначение кадастрового номера объекта недвижимости

Номер регистрации 4098 / 2024

Масштаб 1:2000