



Городской округ Архангельской области «Северодвинск»

**ЗАМЕСТИТЕЛЬ ГЛАВЫ АДМИНИСТРАЦИИ СЕВЕРОДВИНСКА  
ПО ГОРОДСКОМУ ХОЗЯЙСТВУ**

**РАСПОРЯЖЕНИЕ**

от 09.04.2021 № 1403-рз  
г. Северодвинск Архангельской области

**Об установлении  
публичного сервитута**

На основании ходатайства публичного акционерного общества «Межрегиональная распределительная сетевая компания Северо-Запада» вх. № 04-06-01/3548 от 28.05.2021, в соответствии с главой V.7 Земельного кодекса Российской Федерации, статьей 3.6 Федерального закона от 25.10.2001 № 137-ФЗ «О введении в действие Земельного кодекса Российской Федерации»:

1. Установить в пользу публичного акционерного общества «Межрегиональная распределительная сетевая компания Северо-Запада» (ОГРН: 1047855175785, ИНН: 7802312751) публичный сервитут общей площадью 607 кв. м с целью эксплуатации объекта электросетевого хозяйства (КЛ-0,4 ОТ ТП-227 ДО ЗД.МЕДВЫТРЕЗВИТЕЛЬ) в отношении земель кадастровых кварталов 29:28:107314, 29:28:102127 и частей земельных участков с кадастровыми номерами:

29:28:102127:9, местоположение установлено относительно ориентира, расположенного в границах участка. Ориентир – здание. Почтовый адрес ориентира: обл. Архангельская, г. Северодвинск, ул. Пионерская, дом 42;

29:28:107314:58, местоположение установлено относительно ориентира, расположенного за пределами участка. Ориентир жилое здание. Участок находится примерно в 50 м. от ориентира по направлению на запад. Почтовый адрес ориентира: обл. Архангельская, г. Северодвинск, ул. Матросова, дом 50;

29:28:107314:44, местоположение установлено относительно ориентира, расположенного за пределами участка. Ориентир жилое здание. Участок находится примерно в 40 м от ориентира по направлению на юг. Почтовый адрес ориентира: обл. Архангельская, г. Северодвинск, ул. Матросова, дом 50

29:28:107124:53, местоположение установлено относительно ориентира, расположенного за пределами участка. Ориентир нежилое здание. Участок находится примерно в 10 м от ориентира по направлению на север. Почтовый адрес ориентира: обл. Архангельская, г. Северодвинск, ул. Новая, дом 1А;

29:28:107124:381, Архангельская область, г. Северодвинск, ул. Новая;

29:28:000000:6333, Архангельская область, городской округ Северодвинск, город Северодвинск, улица Коммунальная (от улицы Южной до железнодорожного переезда железной дороги «Северодвинск-Ненокса»).

2. Утвердить границы публичного сервитута согласно прилагаемому графическому описанию местоположения границ публичного сервитута (номер регистрации – 1099/2021).

3. Срок публичного сервитута установить на 49 лет.

4. В отношении земель и частей земельных участков, указанных в пункте 1 распоряжения, установить свободный график проведения работ при осуществлении деятельности, для обеспечения которой устанавливается публичный сервитут.

5. Владелец публичного сервитута обязан привести земельный участок в состояние, пригодное для его использования в соответствии с разрешенным использованием, снести инженерное сооружение, для которого был установлен публичный сервитут, в срок не позднее чем три месяца после завершения его эксплуатации.

6. Владелец публичного сервитута вправе до окончания срока публичного сервитута обратиться с ходатайством об установлении публичного сервитута на новый срок.

7. Отделу по связям со средствами массовой информации Администрации Северодвинска в течение 5 рабочих дней со дня принятия решения об установлении публичного сервитута опубликовать (обнародовать) настоящее распоряжение в бюллетене нормативно-правовых актов муниципального образования «Северодвинск» «Вполне официально», разместить полный текст распоряжения в сетевом издании «Вполне официально» (вполне-официально.рф) и на официальном интернет-сайте Администрации Северодвинска.

8. Публичный сервитут считается установленным со дня внесения сведений о нем в Единый государственный реестр недвижимости.

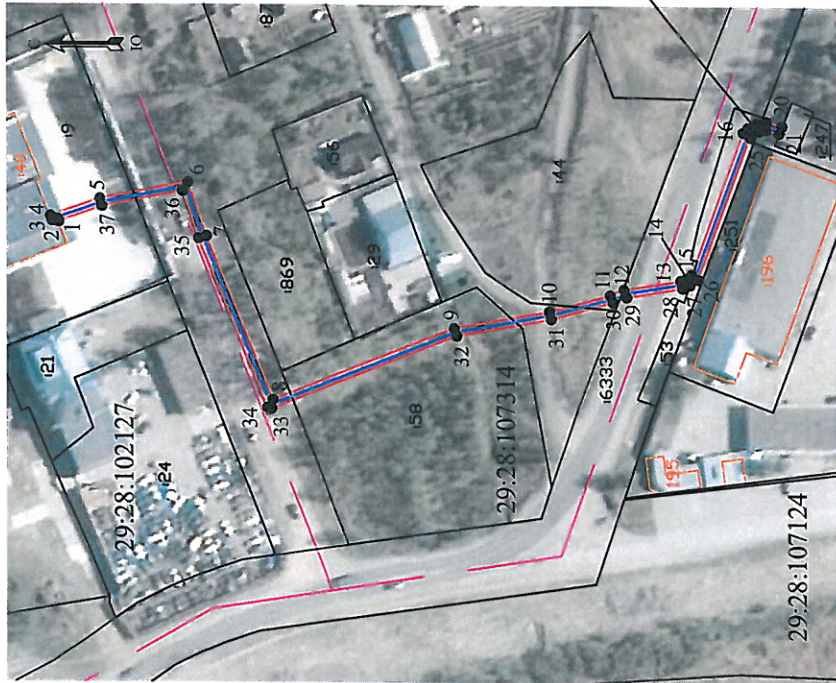
Заместитель Главы Администрации  
Северодвинска по городскому хозяйству



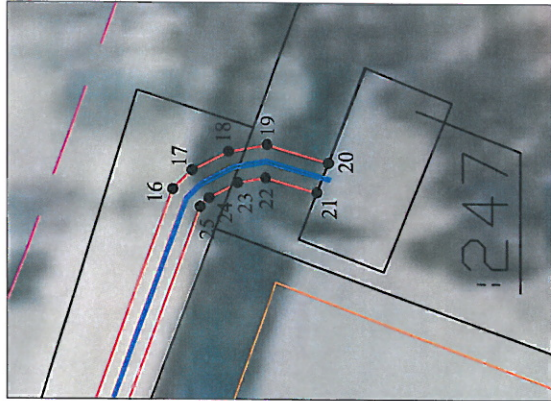
О.К. Ковальчук

Графическое описание местоположения границ публичного сервитута для эксплуатации КЛ-0,4 ОТ ТП-227 ДО ЗД.МЕД.ВЫТРЕЗВИТЕЛЬ, расположенного в г. Северодвинск Архангельской области, на земельных участках с кадастровыми номерами 29:28:102127-9, 29:28:107314-58, 29:28:107314-58, 29:28:107124-53, 29:28:107124-381, 29:28:000000-6333, землях кадастровых кварталов 29:28:107314, 29:28:102127

Площадь публичного сервитута: 607 кв.м



Выноска



Масштаб выноски 1:500

Условные обозначения:

- 1 - КЛ-0,4 ОТ ТП-227 ДО ЗД.МЕД.ВЫТРЕЗВИТЕЛЬ
- 1 - характерная точка границы, сведения о которой позволяют однозначно определить ее положение на местности
- 2 - границы публичного сервитута
- 3 - существующая часть границы, имеющиеся в ЕГРН сведения о которой достаточны для определения ее местоположения
- 4 - граница кадастрового квартала
- 29:28:107314 - номер кадастрового квартала
- 5 - границы объектов капитального строительства
- 3 - обозначение кадастрового номера объекта недвижимости

Приложение  
к распоряжению заместителя Главы администрации  
Северодвинска по городскому хозяйству

от 09.04.2021 № 1403-РЗ

Обозначение характерных точек границ	Координаты, м		Средняя квадратическая погрешность определения координат характерных точек границ
	X	Y	
1	652044.59	2487205.51	0.10
2	652044.89	2487206.28	0.10
3	652046.28	2487205.73	0.10
4	652046.81	2487207.07	0.10
5	652033.64	2487211.90	0.10
6	652009.32	2487216.54	0.10
7	652004.27	2487201.74	0.10
8	651986.09	2487156.79	0.10
9	651935.76	2487176.68	0.10
10	651909.72	2487181.38	0.10
11	651892.93	2487185.87	0.10
12	651889.08	2487187.46	0.10
13	651873.33	2487190.02	0.10
14	651871.58	2487190.77	0.10
15	651870.20	2487191.71	0.10
16	651855.90	2487230.93	0.10
17	651854.59	2487232.25	0.10
18	651832.08	2487233.52	0.10
19	651849.40	2487233.98	0.10
20	651845.11	2487232.75	0.10
21	651845.91	2487230.72	0.10
22	651849.53	2487231.71	0.10
23	651851.46	2487231.37	0.10
24	651853.41	2487230.33	0.10
25	651854.03	2487229.72	0.10
26	651868.40	2487190.37	0.10
27	651870.63	2487188.84	0.10
28	651872.79	2487187.91	0.10
29	651888.39	2487185.35	0.10
30	651892.15	2487183.86	0.10
31	651909.19	2487179.26	0.10
32	651935.00	2487174.58	0.10
33	651986.39	2487154.33	0.10
34	651987.59	2487154.64	0.10
35	652006.40	2487201.09	0.10
36	652010.79	2487214.02	0.10
37	652033.02	2487209.75	0.10
1	652044.59	2487205.51	0.10

Номер регистрации

10.99 / 2021