



Городской округ Архангельской области «Северодвинск»

**ЗАМЕСТИТЕЛЬ ГЛАВЫ АДМИНИСТРАЦИИ СЕВЕРОДВИНСКА
ПО ГОРОДСКОМУ ХОЗЯЙСТВУ**

РАСПОРЯЖЕНИЕ

от 09.07.2021 № 1408-рз...
г. Северодвинск Архангельской области

**Об установлении
публичного сервитута**

На основании ходатайства публичного акционерного общества «Межрегиональная распределительная сетевая компания Северо-Запада» вх. № 04-06-01/3548 от 28.05.2021, в соответствии с главой V.7 Земельного кодекса Российской Федерации, статьей 3.6 Федерального закона от 25.10.2001 № 137-ФЗ «О введении в действие Земельного кодекса Российской Федерации»:

1. Установить в пользу публичного акционерного общества «Межрегиональная распределительная сетевая компания Северо-Запада» (ОГРН: 1047855175785, ИНН: 7802312751) публичный сервитут общей площадью 353 кв. м с целью эксплуатации объекта электросетевого хозяйства (КЛ ТП-105-ЛЕНИНА-35А ТП-105) в отношении частей земельных участков с кадастровыми номерами:

29:28:101040:6, местоположение установлено относительно ориентира, расположенного в границах участка. Ориентир здание. Почтовый адрес ориентира: обл. Архангельская, г. Северодвинск, пр-кт Ленина, дом 40;

29:28:101040:10, местоположение установлено относительно ориентира, расположенного в границах участка. Почтовый адрес ориентира: обл. Архангельская, г. Северодвинск, пр-кт Ленина, дом 36а;

29:28:101040:12, обл. Архангельская, г. Северодвинск, пр-кт Ленина, дом 42а.

2. Утвердить границы публичного сервитута согласно прилагаемому графическому описанию местоположения границ публичного сервитута (номер регистрации – 1058/2021).

3. Срок публичного сервитута установить на 49 лет.

4. В отношении частей земельных участков, указанных в пункте 1 распоряжения, установить свободный график проведения работ

при осуществлении деятельности, для обеспечения которой устанавливается публичный сервитут.

5. Владелец публичного сервитута обязан привести земельный участок в состояние, пригодное для его использования в соответствии с разрешенным использованием, снести инженерное сооружение, для которого был установлен публичный сервитут, в срок не позднее чем три месяца после завершения его эксплуатации.

6. Владелец публичного сервитута вправе до окончания срока публичного сервитута обратиться с ходатайством об установлении публичного сервитута на новый срок.

7. Отделу по связям со средствами массовой информации Администрации Северодвинска в течение 5 рабочих дней со дня принятия решения об установлении публичного сервитута опубликовать (обнародовать) настоящее распоряжение в бюллетене нормативно-правовых актов муниципального образования «Северодвинск» «Вполне официально», разместить полный текст распоряжения в сетевом издании «Вполне официально» (вполне-официально.рф) и на официальном интернет-сайте Администрации Северодвинска.

8. Публичный сервитут считается установленным со дня внесения сведений о нем в Единый государственный реестр недвижимости.

Заместитель Главы Администрации
Северодвинска по городскому хозяйству



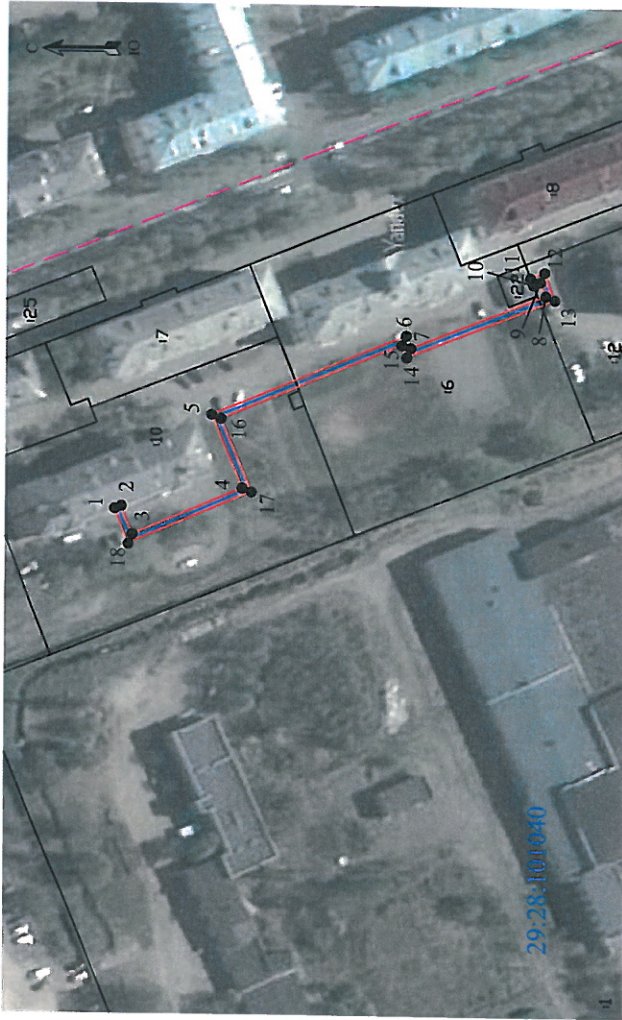
О.К. Ковальчук

Графическое описание местоположения границ публичного сервитута для эксплуатации КЛ ТП-105-ЛЕНИНА-35А ТП-105, расположенного в г. Северодвинск Архангельской области, на земельных участках с кадастровыми номерами 29:28:101040:6, 29:28:101040:10, 29:28:101040:12

Приложение

от 09.07.2021 № 1708-РЗ

Площадь публичного сервитута: 353 кв.м



Масштаб 1:2000

Условные обозначения:

- КЛ ТП-105-ЛЕНИНА-35А ТП-105
- 1 - характерная точка границы, сведения о которой позволяют однозначно определить ее положение на местности
- границы публичного сервитута
- существующая часть границы, имеющиеся в ЕГРН сведения о которой достаточны для определения ее местоположения
- - - граница кадастрового квартала
- 29:28:101040 - номер кадастрового квартала
- границы объектов капитального строительства
- :10 - обозначение кадастрового номера объекта недвижимости

Обозначение характерных точек границ	Координаты, м		Средняя квадратическая погрешность определения координат
	X	Y	
1	652208.9	2486229.4	0.10
2	652207.04	2486230.14	0.10
3	652203.98	2486222.34	0.10
4	652173.93	2486235.3	0.10
5	652182.36	2486255.45	0.10
6	652128.57	2486277.76	0.10
7	652127.3	2486274.41	0.10
8	652090.47	2486289.15	0.10
9	652091.97	2486293.00	0.10
10	652093.94	2486292.2	0.10
11	652094.67	2486294.07	0.10
12	652090.84	2486295.62	0.10
13	652087.89	2486288.03	0.10
14	652128.44	2486271.79	0.10
15	652129.71	2486275.13	0.10
16	652179.74	2486254.37	0.10
17	652171.32	2486234.25	0.10
18	652203.09	2486219.69	0.10
1	652208.9	2486229.4	0.10

Масштаб 1:2000 - 2018 / 2021