



Городской округ Архангельской области «Северодвинск»

**ЗАМЕСТИТЕЛЬ ГЛАВЫ АДМИНИСТРАЦИИ СЕВЕРОДВИНСКА
ПО ГОРОДСКОМУ ХОЗЯЙСТВУ**

РАСПОРЯЖЕНИЕ

от 09.07.2021 № 1710-РЗ
г. Северодвинск Архангельской области

**Об установлении
публичного сервитута**

На основании ходатайства публичного акционерного общества «Межрегиональная распределительная сетевая компания Северо-Запада» вх. № 04-06-01/3548 от 28.05.2021, в соответствии с главой V.7 Земельного кодекса Российской Федерации, статьей 3.6 Федерального закона от 25.10.2001 № 137-ФЗ «О введении в действие Земельного кодекса Российской Федерации»:

1. Установить в пользу публичного акционерного общества «Межрегиональная распределительная сетевая компания Северо-Запада» (ОГРН: 1047855175785, ИНН: 7802312751) публичный сервитут общей площадью 485 кв. м с целью эксплуатации объекта электросетевого хозяйства (КЛ ТП39-38) в отношении земель кадастровых кварталов 29:28:101035, 29:28:101034 и частей земельных участков с кадастровыми номерами:

29:28:101034:21, местоположение установлено относительно ориентира, расположенного в границах участка. Почтовый адрес ориентира: установлено относительно ориентира – жилого здания, расположенного в пределах границ земельного участка по адресу: Архангельская обл., г. Северодвинск, ул. Индустриальная, д. 52;

29:28:101034:15, местоположение установлено относительно ориентира – жилого здания, расположенного в пределах границ земельного участка по адресу: Архангельская обл., г. Северодвинск, ул. Индустриальная, д. 54;

29:28:101034:14, местоположение установлено относительно ориентира, расположенного в границах участка. Почтовый адрес ориентира: установлено относительно ориентира – жилого здания, расположенного в пределах границ земельного участка по адресу: Архангельская обл., г. Северодвинск, ул. Индустриальная, д. 50;

29:28:101034:13, местоположение установлено относительно ориентира, расположенного в границах участка. Почтовый адрес ориентира: установлено относительно ориентира – жилого здания, расположенного в пределах границ земельного участка по адресу: Архангельская обл., г. Северодвинск, ул. Индустриальная, д. 48/22;

29:28:101035:20, местоположение установлено относительно ориентира, расположенного в границах участка. Почтовый адрес ориентира: установлено относительно ориентира – жилого здания, расположенного в пределах границ земельного участка по адресу: Архангельская обл., г. Северодвинск, ул. Индустриальная, дом 49/24;

29:28:101035:7, местоположение установлено относительно ориентира, расположенного в границах участка. Ориентир – здание. Почтовый адрес ориентира: обл. Архангельская, г. Северодвинск, пр-кт Ленина, дом 26.

2. Утвердить границы публичного сервитута согласно прилагаемому графическому описанию местоположения границ публичного сервитута (номер регистрации – 1116/2021).

3. Срок публичного сервитута установить на 49 лет.

4. В отношении земель и частей земельных участков, указанных в пункте 1 распоряжения, установить свободный график проведения работ при осуществлении деятельности, для обеспечения которой устанавливается публичный сервитут.

5. Владелец публичного сервитута обязан привести земельный участок в состояние, пригодное для его использования в соответствии с разрешенным использованием, снести инженерное сооружение, для которого был установлен публичный сервитут, в срок не позднее чем три месяца после завершения его эксплуатации.

6. Владелец публичного сервитута вправе до окончания срока публичного сервитута обратиться с ходатайством об установлении публичного сервитута на новый срок.

7. Отделу по связям со средствами массовой информации Администрации Северодвинска в течение 5 рабочих дней со дня принятия решения об установлении публичного сервитута опубликовать (обнародовать) настоящее распоряжение в бюллетене нормативно-правовых актов муниципального образования «Северодвинск» «Вполне официально», разместить полный текст распоряжения в сетевом издании «Вполне официально» (вполне-официально.рф) и на официальном интернет-сайте Администрации Северодвинска.

8. Публичный сервитут считается установленным со дня внесения сведений о нем в Единый государственный реестр недвижимости.

Заместитель Главы Администрации
Северодвинска по городскому хозяйству



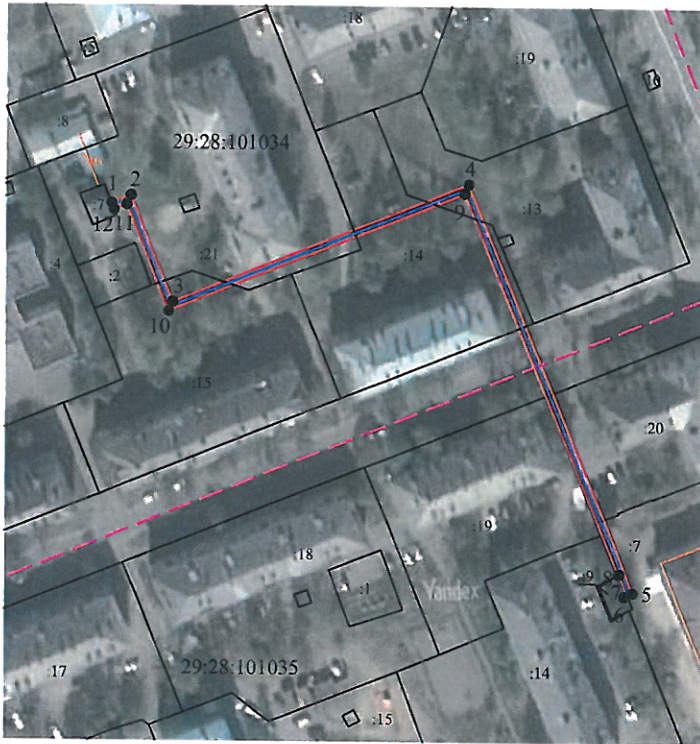
О.К. Ковальчук

Графическое описание местоположения границ публичного сервитута для эксплуатации КЛ ТП39-38, расположенного в г. Северодвинск Архангельской области, на земельных участках с кадастровыми номерами 29:28:101034:21, 29:28:101034:15, 29:28:101034:14, 29:28:101034:13, 29:28:101035:20, 29:28:101035:7 и земли кадастровых кварталов 29:28:101035 и 29:28:101034

Приложение
к распоряжению заместителя Главы администрации
Северодвинска по городскому хозяйству

от 09.07.2021 № 14/10-ПЗ

Площадь публичного сервитута: 485 кв.м.



Масштаб 1:2000

Каталог координат			
Система координат: МСК-29 2 зона			
Метод определения координат характерных точек границ: метод спутниковых геодезических измерений			
Площадь публичного сервитута: 485 кв.м			
Обозначение характерных точек границ	Координаты, м		Сведения квадратическая погрешность определения координат характерных точек границ
	X	Y	
1	652710.58	2485928.99	0.10
2	652712.70	2485934.31	0.10
3	652683.41	2485946.05	0.10
4	652716.28	2486027.20	0.10
5	652604.10	2486073.05	0.10
6	652603.54	2486071.65	0.10
7	652609.31	2486069.28	0.10
8	652609.13	2486068.82	0.10
9	652713.68	2486026.10	0.10
10	652680.81	2485944.94	0.10
11	652710.11	2485933.20	0.10
12	652708.74	2485929.76	0.10
1	652710.58	2485928.99	0.10

Условные обозначения:

- -КЛ ТП39-38
- 1 - характерная точка границы, сведения о которой позволяют однозначно определить ее положение на местности
- - границы публичного сервитута
- - существующая часть границы, имеющиеся в ЕГРН сведения о которой достаточны для определения ее местоположения
- - - - граница кадастрового квартала
- 29:28:101035 - номер кадастрового квартала
- - границы объектов капитального строительства
- :21 - обозначение кадастрового номера объекта недвижимости

Номер регистрации

1116 / 2021