



Городской округ Архангельской области «Северодвинск»

**ЗАМЕСТИТЕЛЬ ГЛАВЫ АДМИНИСТРАЦИИ СЕВЕРОДВИНСКА
ПО ГОРОДСКОМУ ХОЗЯЙСТВУ**

РАСПОРЯЖЕНИЕ

от 09.04.2021 № 1716-РЗ.....
г. Северодвинск Архангельской области

**Об установлении
публичного сервитута**

На основании ходатайства публичного акционерного общества «Межрегиональная распределительная сетевая компания Северо-Запада» вх. № 04-06-01/3548 от 28.05.2021, в соответствии с главой V.7 Земельного кодекса Российской Федерации, статьей 3.6 Федерального закона от 25.10.2001 № 137-ФЗ «О введении в действие Земельного кодекса Российской Федерации»:

1. Установить в пользу публичного акционерного общества «Межрегиональная распределительная сетевая компания Северо-Запада» (ОГРН: 1047855175785, ИНН: 7802312751) публичный сервитут общей площадью 1118 кв. м с целью эксплуатации объекта электросетевого хозяйства (КЛ ТП100-ТП54-61) в отношении земель кадастровых кварталов 29:28:101037, 29:28:101070, 29:28:101071 и частей земельных участков с кадастровыми номерами:

29:28:101070:20, местоположение установлено относительно ориентира, расположенного в границах участка. Ориентир здание жилое. Почтовый адрес ориентира: обл. Архангельская, г. Северодвинск, ул. Карла Маркса, дом 3;

29:28:101070:26, местоположение установлено относительно ориентира, расположенного в границах участка. Почтовый адрес ориентира: установлено относительно ориентира, расположенного в границах участка. Ориентир жилое здание. Почтовый адрес ориентира: обл. Архангельская, г. Северодвинск, ул. Гагарина, дом 16;

29:28:101070:13, местоположение установлено относительно ориентира, расположенного в границах участка. Почтовый адрес ориентира: установлено относительно ориентира, расположенного в границах участка.

Ориентир жилое здание. Почтовый адрес ориентира: обл. Архангельская, г. Северодвинск, ул. Гагарина, дом 18;

29:28:101070:30, местоположение установлено относительно ориентира, расположенного в границах участка. Ориентир жилое здание. Почтовый адрес ориентира: обл. Архангельская, г. Северодвинск, ул. Гагарина, дом 20;

29:28:101037:6, местоположение установлено относительно ориентира, расположенного в границах участка. Почтовый адрес ориентира: установлено относительно ориентира, расположенного в границах участка. Ориентир – здание. Почтовый адрес ориентира: обл. Архангельская, г. Северодвинск, ул. Гагарина, дом 11;

29:28:101037:8, местоположение установлено относительно ориентира, расположенного в границах участка. Почтовый адрес ориентира: обл. Архангельская, г. Северодвинск, ул. Гагарина, дом 11;

29:28:101037:26, местоположение установлено относительно ориентира, расположенного в границах участка. Ориентир здание нежилое. Почтовый адрес ориентира: обл. Архангельская, г. Северодвинск, ул. Гагарина, дом 13;

29:28:101037:21, обл. Архангельская, г. Северодвинск, ул. Гагарина, дом 15.

2. Утвердить границы публичного сервитута согласно прилагаемому графическому описанию местоположения границ публичного сервитута (номер регистрации – 1129/2021).

3. Срок публичного сервитута установить на 49 лет.

4. В отношении земель и частей земельных участков, указанных в пункте 1 распоряжения, установить свободный график проведения работ при осуществлении деятельности, для обеспечения которой устанавливается публичный сервитут.

5. Владелец публичного сервитута обязан привести земельный участок в состояние, пригодное для его использования в соответствии с разрешенным использованием, снести инженерное сооружение, для которого был установлен публичный сервитут, в срок не позднее чем три месяца после завершения его эксплуатации.

6. Владелец публичного сервитута вправе до окончания срока публичного сервитута обратиться с ходатайством об установлении публичного сервитута на новый срок.

7. Отделу по связям со средствами массовой информации Администрации Северодвинска в течение 5 рабочих дней со дня принятия решения об установлении публичного сервитута опубликовать (обнародовать) настоящее распоряжение в бюллетене нормативно-правовых актов муниципального образования «Северодвинск» «Вполне официально», разместить полный текст распоряжения в сетевом издании «Вполне официально» (вполне-официально.рф) и на официальном интернет-сайте

Администрации Северодвинска.

8. Публичный сервитут считается установленным со дня внесения сведений о нем в Единый государственный реестр недвижимости.

Заместитель Главы Администрации
Северодвинска по городскому хозяйству



A handwritten signature in blue ink, consisting of stylized, overlapping loops and lines.

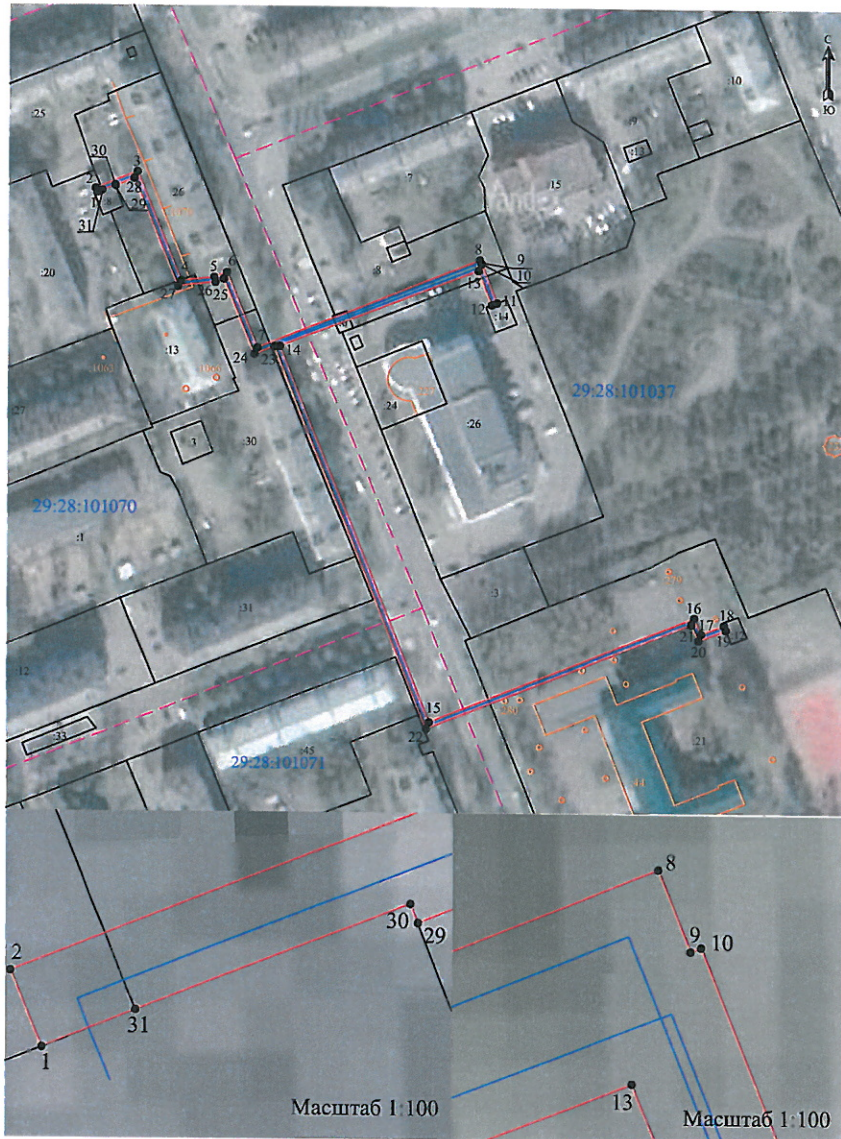
О.К. Ковальчук

Графическое описание местоположения границ публичного сервитута для эксплуатации КЛ ТП100-ТП54-61, расположенного в г. Северодвинск Архангельской области, на земельных участках с кадастровыми номерами: 29:28:101070:20, 29:28:101070:26, 29:28:101070:13, 29:28:101070:30, 29:28:101037:6, 29:28:101037:8, 29:28:101037:26, 29:28:101037:21, землях кадастровых кварталов 29:28:101037, 29:28:101070, 29:28:101071

Приложение
к распоряжению заместителя Главы администрации
Северодвинска по городскому хозяйству

от 09.02.2021 № 1716-РЗ

Площадь публичного сервитута: 1118 кв.м



Масштаб 1:2000

Условные обозначения:

- КЛ ТП100-ТП54-61
- 1 - характеристическая точка границы, сведения о которой позволяют однозначно определить ее положение на местности
- границы публичного сервитута
- существующая часть границы, имеющаяся в ЕГРН сведения о которой достаточны для определения ее местоположения
- граница кадастрового квартала
- 29:28:101070 - номер кадастрового квартала
- границы объектов капитального строительства
- :3 - обозначение кадастрового номера объекта недвижимости

Каталог координат			
Система координат: МСК-29 2 зона			
Метод определения координат характерных точек границ: метод спутниковых геодезических измерений			
Площадь публичного сервитута: 1118 кв.м			
Обозначение характерных точек границ	Координаты, м		Средняя квадратическая погрешность определения координат
	X	Y	
1	652627.64	2485416.33	0.1
2	652629.13	2485415.72	0.1
3	652635.64	2485432.18	0.1
4	652593.24	2485449.38	0.1
5	652594.62	2485462.08	0.1
6	652596.55	2485466.99	0.1
7	652567.28	2485478.89	0.1
8	652602.09	2485565.05	0.1
9	652600.5	2485565.68	0.1
10	652600.58	2485565.88	0.1
11	652585.37	2485571.91	0.1
12	652584.56	2485569.84	0.1
13	652597.91	2485564.55	0.1
14	652567.97	2485487.76	0.1
15	652421.8	2485546.00	0.1
16	652463.36	2485649.6	0.1
17	652457.12	2485652.33	0.1
18	652460.57	2485661.23	0.1
19	652458.72	2485661.97	0.1
20	652454.56	2485651.27	0.1
21	652460.78	2485648.55	0.1
22	652419.2	2485544.89	0.1
23	652567.86	2485485.65	0.1
24	652564.68	2485477.78	0.1
25	652593.97	2485465.88	0.1
26	652592.66	2485462.56	0.1
27	652591.09	2485448.09	0.1
28	652633.05	2485431.07	0.1
29	652630.1	2485423.64	0.1
30	652630.47	2485423.49	0.1
31	652628.38	2485418.18	0.1
1	652627.64	2485416.33	0.1

Номер регистрации

1129 / 2021