



Городской округ Архангельской области «Северодвинск»

**ЗАМЕСТИТЕЛЬ ГЛАВЫ АДМИНИСТРАЦИИ СЕВЕРОДВИНСКА  
ПО ГОРОДСКОМУ ХОЗЯЙСТВУ**

**РАСПОРЯЖЕНИЕ**

от 09.07.2021 № 1717-13  
г. Северодвинск Архангельской области

**Об установлении  
публичного сервитута**

На основании ходатайства публичного акционерного общества «Межрегиональная распределительная сетевая компания Северо-Запада» вх. № 04-06-01/3548 от 28.05.2021, в соответствии с главой V.7 Земельного кодекса Российской Федерации, статьей 3.6 Федерального закона от 25.10.2001 № 137-ФЗ «О введении в действие Земельного кодекса Российской Федерации»:

1. Установить в пользу публичного акционерного общества «Межрегиональная распределительная сетевая компания Северо-Запада» (ОГРН: 1047855175785, ИНН: 7802312751) публичный сервитут общей площадью 229 кв. м с целью эксплуатации объекта электросетевого хозяйства (КЛ ТП44 ЗДАНИЕ КУХНИ) в отношении частей земельных участков с кадастровыми номерами:

29:28:101047:25, местоположение установлено относительно ориентира, расположенного в границах участка. Ориентир здание нежилое. Почтовый адрес ориентира: обл. Архангельская, г. Северодвинск, ул. Ломоносова, дом 47;

29:28:101047:62, местоположение установлено относительно ориентира, расположенного за пределами участка. Почтовый адрес ориентира: установлено относительно ориентира – здания, расположенного в границах земельного участка по адресу: Архангельская обл., г. Северодвинск, ул. Георгия Седова, д. 18А.

2. Утвердить границы публичного сервитута согласно прилагаемому графическому описанию местоположения границ публичного сервитута (номер регистрации – 1069/2021).

3. Срок публичного сервитута установить на 49 лет.

4. В отношении частей земельных участков, указанных в пункте 1 распоряжения, установить свободный график проведения работ

при осуществлении деятельности, для обеспечения которой устанавливается публичный сервитут.

5. Владелец публичного сервитута обязан привести земельный участок в состояние, пригодное для его использования в соответствии с разрешенным использованием, снести инженерное сооружение, для которого был установлен публичный сервитут, в срок не позднее чем три месяца после завершения его эксплуатации.

6. Владелец публичного сервитута вправе до окончания срока публичного сервитута обратиться с ходатайством об установлении публичного сервитута на новый срок.

7. Отделу по связям со средствами массовой информации Администрации Северодвинска в течение 5 рабочих дней со дня принятия решения об установлении публичного сервитута опубликовать (обнародовать) настоящее распоряжение в бюллетене нормативно-правовых актов муниципального образования «Северодвинск» «Вполне официально», разместить полный текст распоряжения в сетевом издании «Вполне официально» (вполне-официально.рф) и на официальном интернет-сайте Администрации Северодвинска.

8. Публичный сервитут считается установленным со дня внесения сведений о нем в Единый государственный реестр недвижимости.

Заместитель Главы Администрации  
Северодвинска по городскому хозяйству

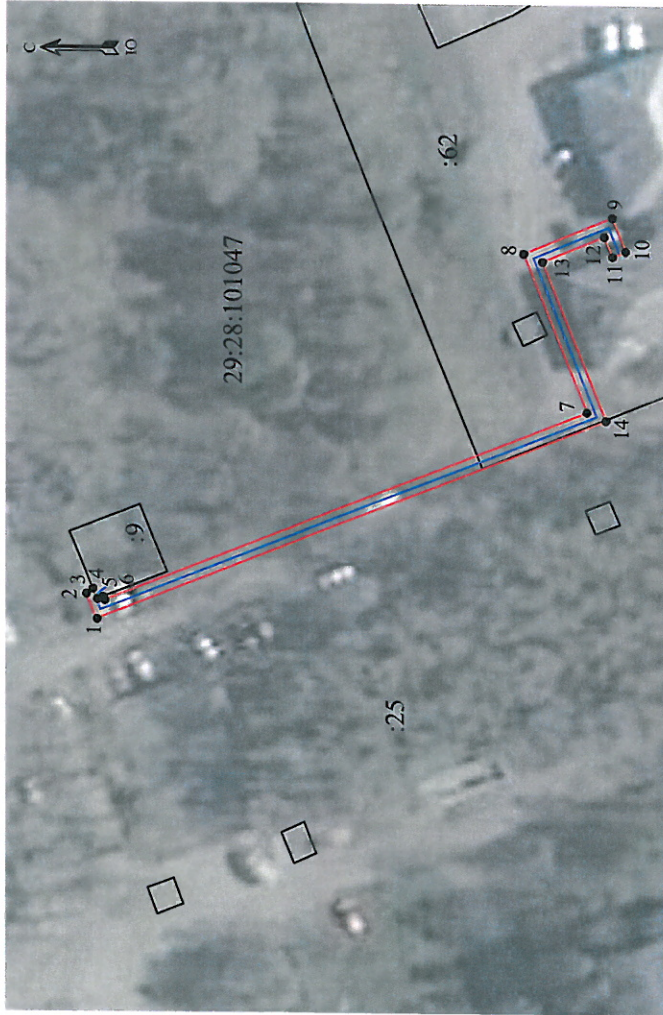


О.К. Ковальчук

Графическое описание местоположения границ публичного сервитута для эксплуатации КЛ ТП44 ЗДАНИЕ КУХНИ, расположенного в г. Северодвинск Архангельской области, на земельных участках с кадастровыми номерами 29:28:101047:25, 29:28:101047:62

Приложение  
к распоряжению заместителя Главы администрации  
Северодвинска по городскому хозяйству  
от 09.09.2021 № 1717-рз

Площадь публичного сервитута: 229 кв.м



Масштаб 1:1000

Условные обозначения:

- КЛ ТП44 ЗДАНИЕ КУХНИ
- 1 - характерная точка границы, сведения о которой позволяют однозначно определить ее положение на местности
- границы публичного сервитута
- существующая часть границы, имеющаяся в ЕГРН сведения о которой достаточны для определения ее местоположения
- - граница кадастрового квартала
- 29:28:101047 - номер кадастрового квартала
- - границы объектов капитального строительства
- :25 - обозначение кадастрового номера объекта недвижимости

Номер регистрации 7069/2021

Детали координат					
Система координат: МСК-2011					
Метод определения координат: характеристика точек границ: метод ступенчатых геометрических измерений					
Площадь публичного сервитута: 229 кв.м					
Обозначение маркерных точек границ	Координаты, м		Средняя капитальность по решению определения координат		
	X	Y			
1	652091.02	2485816.37	0.10		
2	652092.51	2485819.83	0.10		
3	652091.58	2485820.53	0.10		
4	652091.00	2485819.09	0.10		
5	652090.16	2485819.42	0.10		
6	652089.95	2485818.04	0.10		
7	652023.56	2485845.23	0.10		
8	652032.36	2485867.01	0.10		
9	652020.12	2485872.02	0.10		
10	652018.23	2485867.41	0.10		
11	652020.08	2485866.65	0.10		
12	652021.21	2485869.41	0.10		
13	652029.76	2485865.91	0.10		
14	652020.95	2485844.11	0.10		
1	652091.02	2485816.37	0.10		