



Городской округ Архангельской области «Северодвинск»

**ЗАМЕСТИТЕЛЬ ГЛАВЫ АДМИНИСТРАЦИИ СЕВЕРОДВИНСКА
ПО ГОРОДСКОМУ ХОЗЯЙСТВУ**

РАСПОРЯЖЕНИЕ

от 16.07.2021 № 1768-Р
г. Северодвинск Архангельской области

**Об установлении
публичного сервитута**

На основании ходатайства общества с ограниченной ответственностью «Газпром газораспределение Архангельск» от 03.06.2021 вх. № 04-06-01/3672, в соответствии с подпунктом 1 статьи 39.37 и подпунктом 2 пункта 1 статьи 39.43 Земельного кодекса Российской Федерации:

1. Установить в пользу общества с ограниченной ответственностью «Газпром газораспределение Архангельск» (ОГРН: 1142901007160, ИНН: 2901249290) публичный сервитут площадью 335 кв. м с целью размещения линейного объекта «Сеть газораспределения к ЗУ: №29:28:000000:12 г. Северодвинск Архангельская область» в отношении частей земельных участков с кадастровыми номерами:

29:28:110270:38, местоположение установлено относительно ориентира, расположенного за пределами участка. Ориентир нежилое здание. Участок находится примерно в 100 м от ориентира по направлению на северо-запад. Почтовый адрес ориентира: обл. Архангельская, г. Северодвинск, ш. Ягринское, дом 12;

29:28:000000:4543, местоположение установлено относительно ориентира – сооружение железнодорожного транспорта, расположенного в границах участка. Адрес ориентира: Архангельская область, городской округ Северодвинск, город Северодвинск, проезд Чайчий;

29:28:108307:223 (29:28:108307:220), обл. Архангельская, г. Северодвинск, в районе ул. Окружная, дом 23Б.

2. Утвердить границы публичного сервитута согласно прилагаемому графическому описанию местоположения границ публичного сервитута (номер регистрации – 1148/2020).

3. Срок публичного сервитута установить на 10 (десять) лет.

4. Срок, в течение которого использование части земельного участка и расположенных на них объектов недвижимого имущества в соответствии

с их разрешенным использованием будет невозможно или существенно затруднено в связи с осуществлением сервитута, 11 месяцев.

5. Обоснованием необходимости установления публичного сервитута является договор о подключении (технологическом присоединении) к сетям газораспределения объекта капитального строительства с ПАО «ТГК-2» от 10.06.2019 № 07/03-052/002048-0001/Дог Р19.

6. Порядок установления зон с особыми условиями использования территорий и содержание ограничений прав на земельные участки в границах таких зон установлен Федеральным законом от 31.03.1999 № 69-ФЗ «О газоснабжении в Российской Федерации».

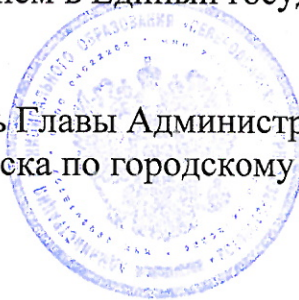
7. Владелец публичного сервитута обязан привести земельный участок в состояние, пригодное для использования в соответствии с видом разрешенного использования, снести инженерное сооружение, размещенное на основании публичного сервитута, в сроки, предусмотренные пунктом 8 статьи 39.50 Земельного кодекса Российской Федерации.

8. Владелец публичного сервитута вправе до окончания срока публичного сервитута обратиться с ходатайством об установлении публичного сервитута на новый срок.

9. Отделу по связям со средствами массовой информации Администрации Северодвинска в течение 5 рабочих дней со дня принятия решения об установлении публичного сервитута опубликовать (обнародовать) настоящее распоряжение (за исключением приложений к нему) в бюллетене нормативно-правовых актов муниципального образования «Северодвинск» «Вполне официально» и разместить на официальном интернет-сайте Администрации Северодвинска.

10. Публичный сервитут считается установленным со дня внесения сведений о нем в Единый государственный реестр недвижимости.

Заместитель Главы Администрации
Северодвинска по городскому хозяйству



О.К. Ковальчук

Графическое описание границ публичного сервитута на земельных участках с кадастровыми номерами 29:28:110270:38, 29:28:000000:4543, 29:28:108307:223 (земельный участок входит в состав единого землепользования 29:28:108307:220) на кадастровом плане территории кадастровых кварталов 29:28:110270, 29:28:106067, 29:28:108307

Приложение

Адрес (местоположение) публичного сервитута: Архангельская область, городской округ Северодвинск, город Северодвинск
 Площадь публичного сервитута: 317 кв.м.
 Система координат: МСК-29, зона 2, 6 градусная

от "16" "04" 2021г. № 1468-рз



УСЛОВНЫЕ ОБОЗНАЧЕНИЯ:

- - проектные границы публичного сервитута;
- - проектное местоположение газопровода;

Масштаб 1:16000

Кадастровый инженер	Подпись	Дата	Лист 1
Суровцева Е.Н.			Листов 3

номер регистрации - 1448/2021

Графическое описание границ публичного сервитута на земельных участках с кадастровыми номерами 29:28:110270:38, 29:28:000000:4543, 29:28:108307:223 (земельный участок входит в состав единого землепользования 29:28:108307:220) на кадастровом плане территории кадастровых кварталов 29:28:110270, 29:28:106067, 29:28:108307

Приложение

Адрес (местоположение) публичного сервитута: Архангельская область, городской округ Северодвинск, город Северодвинск
 Площадь публичного сервитута: 317 кв.м.
 Система координат: МСК-29, зона 2, 6 градусная
 Метод определения координат: Аналитический

от "16" 07 2021 г. № 1768-пз

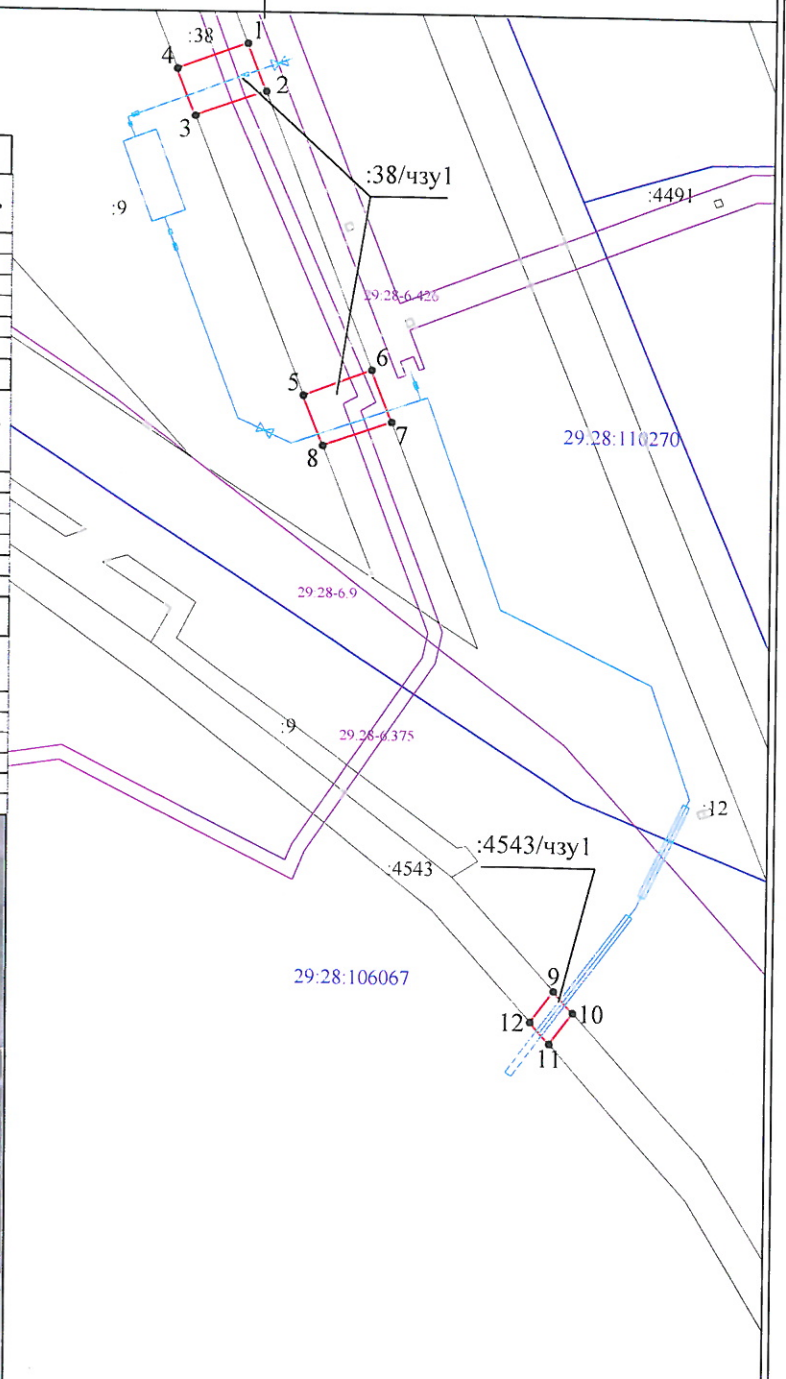
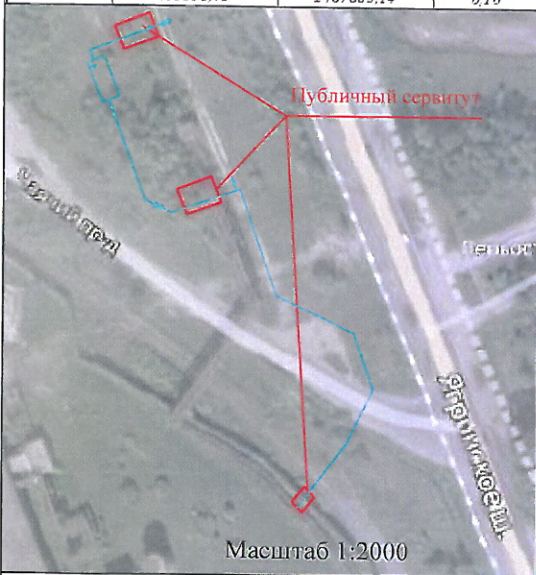
Площадь публичного сервитута :38/чзу1 - 156 кв.м.

Обозначение характерных точек границы	Координаты, м		Ср.кв.др. погрешность положения
	X	Y	
1	2	3	4
1	655324,60	2487638,83	0,10
2	655317,83	2487641,49	0,10
3	655314,33	2487631,56	0,10
4	655320,93	2487628,94	0,10
1	655324,60	2487638,83	0,10

Обозначение характерных точек границы	Координаты, м		Ср.кв.др. погрешность положения характерной
	X	Y	
1	2	3	4
5	655275,01	2487647,11	0,10
6	655278,72	2487656,78	0,10
7	655271,40	2487639,64	0,10
8	655267,96	2487649,90	0,10
3	655275,01	2487647,11	0,10

Площадь публичного сервитута :4543/чзу1 - 22 кв.м.

Обозначение характерных точек границы	Координаты, м		Ср.кв.др. погрешность положения
	X	Y	
1	2	3	4
9	655191,41	2487683,14	0,10
10	655188,39	2487683,88	0,10
11	655183,97	2487682,56	0,10
12	655187,00	2487679,84	0,10
9	655191,41	2487683,14	0,10



УСЛОВНЫЕ ОБОЗНАЧЕНИЯ:

Масштаб 1:1000

- существующая часть границы, имеющиеся в ЕГРН сведения о которой достаточны для определения ее местоположения;
- граница кадастрового квартала
- проектные границы публичного сервитута;
- проектное местоположение газопровода;
- обозначение номер земельного участка;
- обозначение кадастрового квартала
- граница зоны с особыми условиями территории

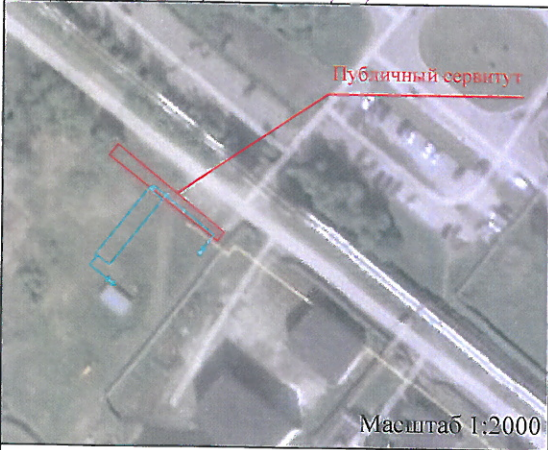
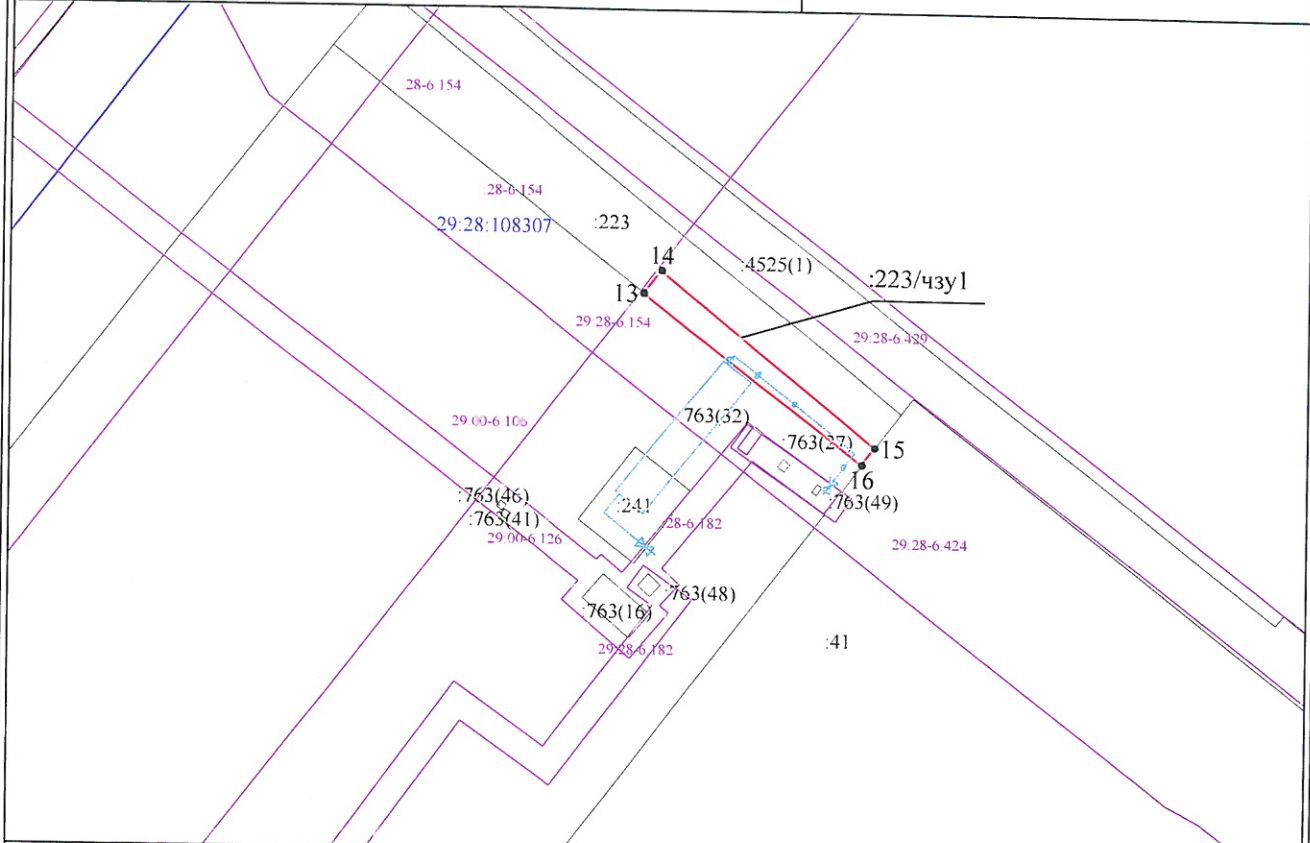
Кадастровый инженер	Подпись	Дата	Лист 2
Суровцева Е.Н.			Листов 3

Графическое описание границ публичного сервитута на земельных участках с кадастровыми номерами 29:28:110270:38, 29:28:000000:4543, 29:28:108307:223 (земельный участок входит в состав единого землепользования 29:28:108307:220) на кадастровом плане территории кадастровых кварталов 29:28:110270, 29:28:106067, 29:28:108307

Приложение

Адрес (местоположение) публичного сервитута: Архангельская область, городской округ Северодвинск, город Северодвинск
 Площадь публичного сервитута: 317 кв.м.
 Система координат: МСК-29, зона 2, 6 градусная
 Метод определения координат: Аналитический

от "16" 04 2021 г. № 1788-127



Площадь публичного сервитута :223/чзу1 - 139 кв.м.

Обозначение характерных точек границ	Координаты, м		Ср.кв.адр. погрешность положения характерной точки (М), м
	X	Y	
1	2	3	4
13	653066,96	2489633,30	0,10
14	653070,18	2489633,83	0,10
15	653045,48	2489666,01	0,10
16	653043,08	2489664,19	0,10
17	653066,96	2489633,30	0,10

УСЛОВНЫЕ ОБОЗНАЧЕНИЯ:

- - существующая часть границы, имеющиеся в ЕГРН сведения о которой достаточны для определения ее местоположения;
- - граница кадастрового квартала
- - проектные границы публичного сервитута;
- - проектное местоположение газопровода;
- 60 - обозначение номер земельного участка;
- 29:28:106067 - обозначение кадастрового квартала
- - граница зоны с особыми условиями территории

Масштаб 1:1000

Кадастровый инженер	Подпись	Дата	Лист 3
Суровцева Е.Н.	<i>[Signature]</i>		Листов 3