



Городской округ Архангельской области «Северодвинск»

**ЗАМЕСТИТЕЛЬ ГЛАВЫ АДМИНИСТРАЦИИ СЕВЕРОДВИНСКА
ПО ГОРОДСКОМУ ХОЗЯЙСТВУ**

РАСПОРЯЖЕНИЕ

от *21.04.2021* № *1488-13*
г. Северодвинск Архангельской области

**Об установлении
публичного сервитута**

На основании ходатайства публичного акционерного общества «Межрегиональная распределительная сетевая компания Северо-Запада» вх. № 04-06-01/3836 от 10.06.2021, в соответствии с главой V.7 Земельного кодекса Российской Федерации, статьей 3.6 Федерального закона от 25.10.2001 № 137-ФЗ «О введении в действие Земельного кодекса Российской Федерации»:

1. Установить в пользу публичного акционерного общества «Межрегиональная распределительная сетевая компания Северо-Запада» (ОГРН: 1047855175785, ИНН: 7802312751) публичный сервитут общей площадью 95 кв. м с целью эксплуатации объекта электросетевого хозяйства (КЛ ТП-56-71 ИНДУСТ.) в отношении частей земельных участков с кадастровыми номерами:

29:28:101071:44, местоположение установлено относительно ориентира, расположенного в границах участка. Почтовый адрес ориентира: установлено относительно ориентира, расположенного в границах участка. Ориентир жилое здание. Почтовый адрес ориентира: обл. Архангельская, г. Северодвинск, ул. Гагарина, дом 22;

29:28:101071:45, местоположение установлено относительно ориентира, расположенного в границах участка. Ориентир жилое здание. Почтовый адрес ориентира: обл. Архангельская, г. Северодвинск, ул. Индустриальная, дом 71.

2. Утвердить границы публичного сервитута согласно прилагаемому графическому описанию местоположения границ публичного сервитута (номер регистрации – 1137/2021).

3. Срок публичного сервитута установить на 49 лет.

4. В отношении частей земельных участков, указанных в пункте 1 распоряжения, установить свободный график проведения работ

при осуществлении деятельности, для обеспечения которой устанавливается публичный сервитут.

5. Владелец публичного сервитута обязан привести земельный участок в состояние, пригодное для его использования в соответствии с разрешенным использованием, снести инженерное сооружение, для которого был установлен публичный сервитут, в срок не позднее чем три месяца после завершения его эксплуатации.

6. Владелец публичного сервитута вправе до окончания срока публичного сервитута обратиться с ходатайством об установлении публичного сервитута на новый срок.

7. Отделу по связям со средствами массовой информации Администрации Северодвинска в течение 5 рабочих дней со дня принятия решения об установлении публичного сервитута опубликовать (обнародовать) настоящее распоряжение в бюллетене нормативно-правовых актов муниципального образования «Северодвинск» «Вполне официально», разместить полный текст распоряжения в сетевом издании «Вполне официально» (вполне-официально.рф) и на официальном интернет-сайте Администрации Северодвинска.

8. Публичный сервитут считается установленным со дня внесения сведений о нем в Единый государственный реестр недвижимости.

Заместитель Главы Администрации
Северодвинска по городскому хозяйству



О.К. Ковальчук

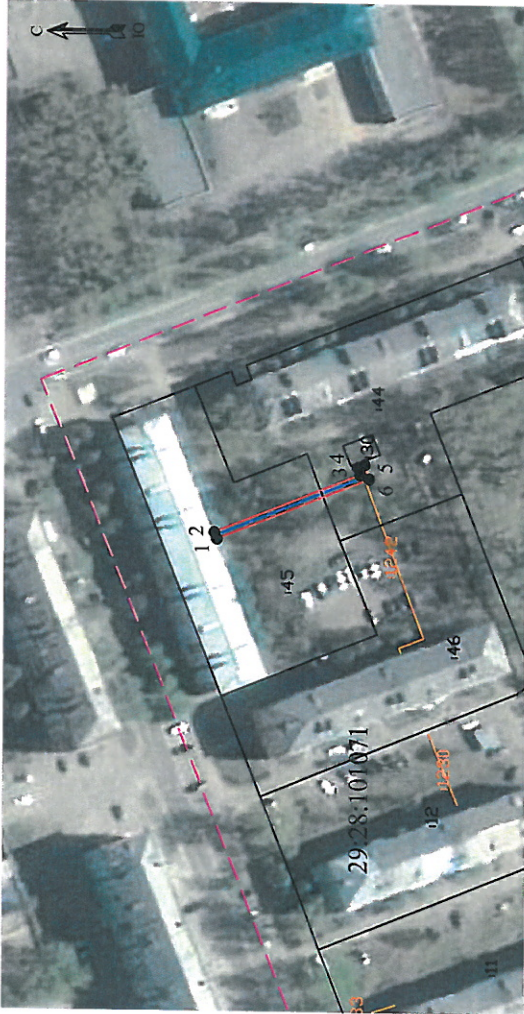
Графическое описание местоположения границ публичного сервитута для эксплуатации КЛ ТП-56-71 ИНДУСТ., расположенного в г. Северодвинск Архангельской области на земельных участках с кадастровыми номерами 29:28:101071:44, 29:28:101071:45

Приложение

к распоряжению заместителя Главы администрации Северодвинска по городскому хозяйству

от М. О. А. Д. Д. Д. № 1488/22

Площадь публичного сервитута: 95 кв.м



Масштаб 1:2000

Условные обозначения:

- - КЛ ТП-56-71 ИНДУСТ.
- 1 - характерная точка границы, сведения о которой позволяют однозначно определить ее положение на местности
- - границы публичного сервитута
- - существующая часть границы, имеющаяся в ЕГРН сведения о которой недостаточны для определения ее местоположения
- - граница кадастрового квартала
- 29:28:101071 - номер кадастрового квартала
- - границы объектов капитального строительства
- 13 - обозначение кадастрового номера объекта недвижимости

Каталог координат			
Система координат: МСК-29 2 зона			
Метод определения координат характерных точек границ метод спутниковых геодезических измерений			
Площадь публичного сервитута: 95 кв.м			
Обозначение характерных точек границ	Координаты, м		Средняя квадратическая погрешность определения координат характерных точек границ
	X	Y	
Часть 1			
1	652418.37	2485499.92	0.10
2	652419.11	2485501.78	0.10
3	652378.66	2485518.03	0.10
4	652379.34	2485520.07	0.10
5	652377.47	2485520.80	0.10
6	652376.18	2485516.87	0.10
1	652418.37	2485499.92	0.10

Номер регистрации

1137/2024