



Городской округ Архангельской области «Северодвинск»

**ЗАМЕСТИТЕЛЬ ГЛАВЫ АДМИНИСТРАЦИИ СЕВЕРОДВИНСКА
ПО ГОРОДСКОМУ ХОЗЯЙСТВУ**

РАСПОРЯЖЕНИЕ

от *21.04.2021* № *179д-пз*
г. Северодвинск Архангельской области

**Об установлении
публичного сервитута**

На основании ходатайства публичного акционерного общества «Межрегиональная распределительная сетевая компания Северо-Запада» вх. № 04-06-01/3836 от 10.06.2021, в соответствии с главой V.7 Земельного кодекса Российской Федерации, статьей 3.6 Федерального закона от 25.10.2001 № 137-ФЗ «О введении в действие Земельного кодекса Российской Федерации»:

1. Установить в пользу публичного акционерного общества «Межрегиональная распределительная сетевая компания Северо-Запада» (ОГРН: 1047855175785, ИНН: 7802312751) публичный сервитут общей площадью 1251 кв. м с целью эксплуатации объекта электросетевого хозяйства (ВЛ-0,4кВ Ломоносова с ТПБА) в отношении земель кадастрового квартала 29:28:102020 и частей земельных участков с кадастровыми номерами:

29:28:102020:6, местоположение установлено относительно ориентира, расположенного в границах участка. Почтовый адрес ориентира: обл. Архангельская, г. Северодвинск, ул. Ломоносова, дом 6;

29:28:102020:20, местоположение установлено относительно ориентира, расположенного в границах участка. Почтовый адрес ориентира: обл. Архангельская, г. Северодвинск, ул. Лесная, дом 11а;

29:28:102020:13, местоположение установлено относительно ориентира, расположенного в границах участка. Почтовый адрес ориентира: Архангельская обл., г. Северодвинск, по ул. Лесная, 9а;

29:28:102020:5, обл. Архангельская, г. Северодвинск, ул. Железнодорожная, дом 28 А;

29:28:102020:19, местоположение установлено относительно ориентира, расположенного в границах участка. Почтовый адрес ориентира: Архангельская обл., г. Северодвинск, ул. Железнодорожная, дом 28;

29:28:102020:22, местоположение установлено относительно ориентира, расположенного за пределами участка. Ориентир здание жилое. Участок находится примерно в 60 м от ориентира по направлению на запад. Почтовый адрес ориентира: обл. Архангельская, г. Северодвинск, ул. Ломоносова, дом 2;

29:28:102020:16, местоположение установлено относительно ориентира, расположенного в границах участка. Почтовый адрес ориентира: обл. Архангельская, г. Северодвинск, ул. Ломоносова, дом 2;

29:28:000000:6345, Архангельская область, городской округ Северодвинск, город Северодвинск, улица Ломоносова (от улицы Железнодорожной до проспекта Беломорского).

2. Утвердить границы публичного сервитута согласно прилагаемому графическому описанию местоположения границ публичного сервитута (номер регистрации – 1163/2021).

3. Срок публичного сервитута установить на 49 лет.

4. В отношении земель и частей земельных участков, указанных в пункте 1 распоряжения, установить свободный график проведения работ при осуществлении деятельности, для обеспечения которой устанавливается публичный сервитут.

5. Владелец публичного сервитута обязан привести земельный участок в состояние, пригодное для его использования в соответствии с разрешенным использованием, снести инженерное сооружение, для которого был установлен публичный сервитут, в срок не позднее чем три месяца после завершения его эксплуатации.

6. Владелец публичного сервитута вправе до окончания срока публичного сервитута обратиться с ходатайством об установлении публичного сервитута на новый срок.

7. Отделу по связям со средствами массовой информации Администрации Северодвинска в течение 5 рабочих дней со дня принятия решения об установлении публичного сервитута опубликовать (обнародовать) настоящее распоряжение в бюллетене нормативно-правовых актов муниципального образования «Северодвинск» «Вполне официально», разместить полный текст распоряжения в сетевом издании «Вполне официально» (вполне-официально.рф) и на официальном интернет-сайте Администрации Северодвинска.

8. Публичный сервитут считается установленным со дня внесения сведений о нем в Единый государственный реестр недвижимости.

Заместитель Главы Администрации
Северодвинска по городскому хозяйству



О.К. Ковальчук

Графическое описание местоположения границ публичного сервитута для эксплуатации ВЛ-0,4кв Ломоносова с ТП6А, расположенного в г. Северодвинск Архангельской области, на земельных участках с кадастровыми номерами 29:28:102020:6, 29:28:102020:20, 29:28:102020:13, 29:28:102020:5, 29:28:102020:19, 29:28:102020:22, 29:28:102020:16, 29:28:000000:6345, землях кадастрового квартала 29:28:102020

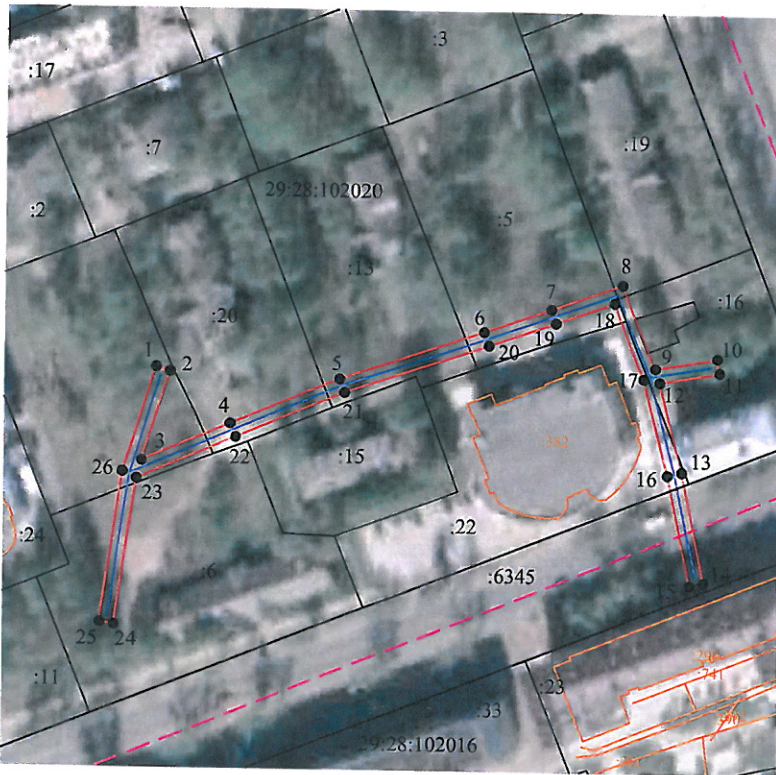
Приложение

к распоряжению заместителя Главы администрации

Северодвинска по городскому хозяйству

от 21.07.2021 № 179а-рз

Площадь публичного сервитута: 1251 кв.м.



Масштаб 1:2000

Условные обозначения:

- - ВЛ-0,4кв Ломоносова с ТП6А
- 1 - характеристическая точка границы, сведения о которой позволяют однозначно определить ее положение на местности
- - границы публичного сервитута
- - существующая часть границы, имеющиеся в ЕГРН сведения о которой достаточны для определения ее местоположения
- - - - граница кадастрового квартала
- 29:28:102020 - номер кадастрового квартала
- - границы объектов капитального строительства
- :21 - обозначение кадастрового номера объекта недвижимости

Каталог координат			
Система координат: МСК-29 2 зона			
Метод определения координат характеристических точек границ: метод спутниковых геодезических измерений			
Площадь публичного сервитута: 1251 кв.м			
Обозначение характеристических точек границ	Координаты, м		Средняя квадратическая погрешность определения координат характеристических точек границ
	X	Y	
1	652872.12	2487306.57	0.10
2	652870.93	2487310.39	0.10
3	652846.27	2487302.72	0.10
4	652856.70	2487326.90	0.10
5	652869.40	2487357.23	0.10
6	652882.84	2487396.48	0.10
7	652889.32	2487415.05	0.10
8	652896.29	2487434.79	0.10
9	652873.49	2487444.04	0.10
10	652876.45	2487461.14	0.10
11	652872.51	2487461.82	0.10
12	652869.64	2487445.28	0.10
13	652844.99	2487451.57	0.10
14	652814.59	2487457.90	0.10
15	652813.78	2487453.99	0.10
16	652844.08	2487447.67	0.10
17	652870.49	2487440.94	0.10
18	652891.24	2487432.52	0.10
19	652885.54	2487416.37	0.10
20	652879.06	2487397.78	0.10
21	652865.66	2487358.65	0.10
22	652853.01	2487328.46	0.10
23	652841.32	2487301.34	0.10
24	652801.03	2487295.56	0.10
25	652801.60	2487291.60	0.10
26	652843.15	2487297.57	0.10
1	652872.12	2487306.57	0.10

Номер регистрации

1165 / 2021