



Городской округ Архангельской области «Северодвинск»

**ЗАМЕСТИТЕЛЬ ГЛАВЫ АДМИНИСТРАЦИИ СЕВЕРОДВИНСКА
ПО ГОРОДСКОМУ ХОЗЯЙСТВУ**

РАСПОРЯЖЕНИЕ

от *21.07.2021* № *1793-рз*.....
г. Северодвинск Архангельской области

Об установлении публичного сервитута

На основании ходатайства публичного акционерного общества «Межрегиональная распределительная сетевая компания Северо-Запада» вх. № 04-06-01/3836 от 10.06.2021, в соответствии с главой V.7 Земельного кодекса Российской Федерации, статьей 3.6 Федерального закона от 25.10.2001 № 137-ФЗ «О введении в действие Земельного кодекса Российской Федерации»:

1. Установить в пользу публичного акционерного общества «Межрегиональная распределительная сетевая компания Северо-Запада» (ОГРН: 1047855175785, ИНН: 7802312751) публичный сервитут общей площадью 1018 кв. м с целью эксплуатации объекта электросетевого хозяйства (КЛ ТП109-108) в отношении частей земельных участков с кадастровыми номерами:

29:28:107056:106, местоположение установлено относительно ориентира, расположенного в границах участка. Ориентир здание. Почтовый адрес ориентира: обл. Архангельская, г. Северодвинск, ул. Железнодорожная, дом 31А;

29:28:107056:1, местоположение установлено относительно ориентира, расположенного в границах участка. Почтовый адрес ориентира: обл. Архангельская, г. Северодвинск, ул. Железнодорожная, дом 31;

29:28:107056:2, обл. Архангельская, г. Северодвинск, в районе ул. Железнодорожная, 31;

29:28:107056:91, местоположение установлено относительно ориентира, расположенного за пределами участка. Ориентир – здание. Участок находится примерно в 90 метрах от ориентира по направлению на северо-запад. Почтовый адрес ориентира: обл. Архангельская, г. Северодвинск, ул. Железнодорожная, дом 33;

29:28:107056:163, местоположение установлено относительно

ориентира, расположенного в границах участка. Почтовый адрес ориентира: Архангельская обл., г. Северодвинск, в районе ул. Железнодорожная, дом 33, стр. 2;

29:28:107056:101, местоположение установлено относительно ориентира, расположенного за пределами участка. Ориентир – здание. Участок находится примерно в 110 м от ориентира по направлению на северо-восток. Почтовый адрес ориентира: обл. Архангельская, г. Северодвинск, ул. Железнодорожная, дом 33;

29:28:107056:162, местоположение установлено относительно ориентира, расположенного в границах участка. Почтовый адрес ориентира: Архангельская обл., г. Северодвинск, в районе ул. Железнодорожная, 33А;

29:28:107056:9, обл. Архангельская, г. Северодвинск, ул. Железнодорожная, дом 33;

29:28:107056:88, местоположение установлено относительно ориентира, расположенного в границах участка. Почтовый адрес ориентира: установлено относительно ориентира, расположенного за пределами участка. Ориентир здание. Участок находится примерно в 105 м от ориентира по направлению на северо-восток. Почтовый адрес ориентира: обл. Архангельская, г. Северодвинск, ул. Железнодорожная, дом 35;

29:28:000000:3964, Архангельская область, Северодвинск, г. Северодвинск, ул. Железнодорожная, от ул. Торцева до рефулерного озера.

2. Утвердить границы публичного сервитута согласно прилагаемому графическому описанию местоположения границ публичного сервитута (номер регистрации – 1161/2021).

3. Срок публичного сервитута установить на 49 лет.

4. В отношении частей земельных участков, указанных в пункте 1 распоряжения, установить свободный график проведения работ при осуществлении деятельности, для обеспечения которой устанавливается публичный сервитут.

5. Владелец публичного сервитута обязан привести земельный участок в состояние, пригодное для его использования в соответствии с разрешенным использованием, снести инженерное сооружение, для которого был установлен публичный сервитут, в срок не позднее чем три месяца после завершения его эксплуатации.

6. Владелец публичного сервитута вправе до окончания срока публичного сервитута обратиться с ходатайством об установлении публичного сервитута на новый срок.

7. Отделу по связям со средствами массовой информации Администрации Северодвинска в течение 5 рабочих дней со дня принятия решения об установлении публичного сервитута опубликовать (обнародовать) настоящее распоряжение в бюллетене нормативно-правовых актов муниципального образования «Северодвинск» «Вполне официально», разместить полный текст распоряжения в сетевом издании «Вполне

официально» (вполне-официально.рф) и на официальном интернет-сайте Администрации Северодвинска.

8. Публичный сервитут считается установленным со дня внесения сведений о нем в Единый государственный реестр недвижимости.

Заместитель Главы Администрации
Северодвинска по городскому хозяйству



A handwritten signature in blue ink, consisting of stylized cursive letters.

О.К. Ковальчук

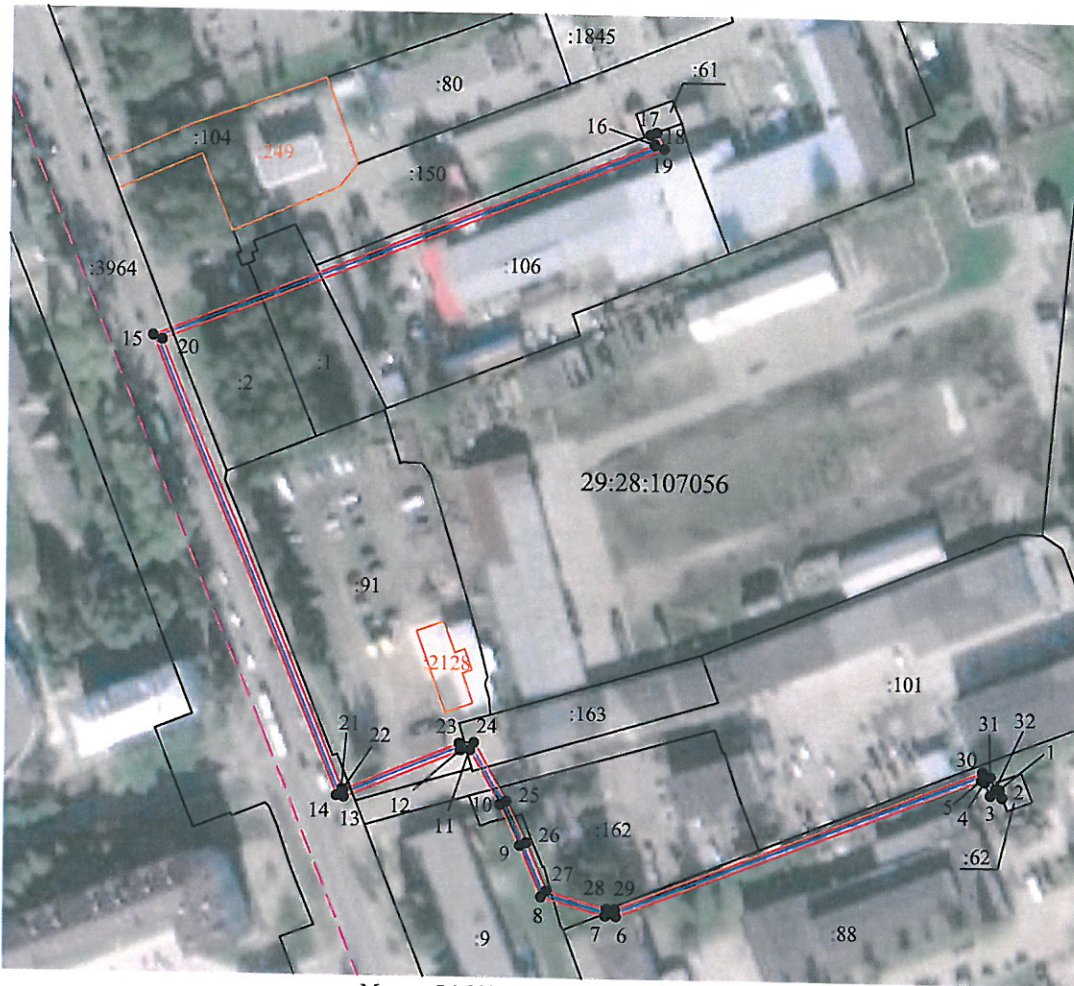
Графическое описание местоположения границ публичного сервитута для эксплуатации КЛ ТП109-108, расположенного в г. Северодвинск Архангельской области, на земельных участках с кадастровыми номерами
 29:28:107056:106, 29:28:107056:1, 29:28:107056:2, 29:28:107056:91, 29:28:107056:163, 29:28:107056:101, 29:28:107056:162, 29:28:107056:9, 29:28:107056:88, 29:28:000000:3964

Приложение
 к распоряжению заместителя Главы администрации

Северодвинска по городскому хозяйству

от 21.07.2021 № 1793-ПЗ

Площадь публичного сервитута: 1018 кв.м.



Масштаб 1:2000

Условные обозначения:

- - КЛ ТП109-108
- 1 - характеристическая точка границы, сведения о которой позволяют однозначно определить ее положение на местности
- - границы публичного сервитута
- - существующая часть границы, имеющиеся в ЕГРН сведения о которой достаточны для определения ее местоположения
- - - - граница кадастрового квартала
- 29:28:107056 - номер кадастрового квартала
- - границы объектов капитального строительства
- :21 - обозначение кадастрового номера объекта недвижимости

Каталог координат			
Система координат: МСК-2011			
Метод определения координат характеристических точек границ: метод спутниковых геодезических измерений			
Площадь публичного сервитута: 1018 кв.м			
Обозначение характеристических точек границ	Координаты, м		Средняя квадратическая погрешность определения координат характеристических точек границ
	X	Y	
1	652839.57	2487713.22	0.10
2	652837.44	2487714.06	0.10
3	652837.88	2487710.84	0.10
4	652841.65	2487709.25	0.10
5	652842.15	2487708.47	0.10
6	652802.70	2487607.61	0.10
7	652802.80	2487604.65	0.10
8	652807.75	2487586.73	0.10
9	652821.82	2487580.80	0.10
10	652833.07	2487575.27	0.10
11	652847.94	2487566.67	0.10
12	652847.78	2487564.05	0.10
13	652834.52	2487531.91	0.10
14	652834.88	2487529.92	0.10
15	652961.00	2487478.37	0.10
16	653015.58	2487616.23	0.10
17	653018.32	2487614.95	0.10
18	653019.04	2487616.80	0.10
19	653014.50	2487618.94	0.10
20	652959.88	2487480.99	0.10
21	652836.66	2487531.36	0.10
22	652836.59	2487531.69	0.10
23	652849.75	2487563.60	0.10
24	652850.01	2487567.78	0.10
25	652834.01	2487577.03	0.10
26	652822.65	2487582.62	0.10
27	652809.42	2487588.20	0.10
28	652804.79	2487604.96	0.10
29	652804.72	2487607.26	0.10
30	652844.38	2487708.68	0.10
31	652843.01	2487710.85	0.10
32	652839.71	2487712.24	0.10
1	652839.57	2487713.22	0.10

Номер регистрации

1161/2021