



Городской округ Архангельской области «Северодвинск»

**ЗАМЕСТИТЕЛЬ ГЛАВЫ АДМИНИСТРАЦИИ СЕВЕРОВДВИНСКА
ПО ГОРОДСКОМУ ХОЗЯЙСТВУ**

РАСПОРЯЖЕНИЕ

от *21.04.2021* № *1495-рз*
г. Северодвинск Архангельской области

**Об установлении
публичного сервитута**

На основании ходатайства публичного акционерного общества «Межрегиональная распределительная сетевая компания Северо-Запада» вх. № 04-06-01/3836 от 10.06.2021, в соответствии с главой V.7 Земельного кодекса Российской Федерации, статьей 3.6 Федерального закона от 25.10.2001 № 137-ФЗ «О введении в действие Земельного кодекса Российской Федерации»:

1. Установить в пользу публичного акционерного общества «Межрегиональная распределительная сетевая компания Северо-Запада» (ОГРН: 1047855175785, ИНН: 7802312751) публичный сервитут общей площадью 315 кв. м с целью эксплуатации объекта электросетевого хозяйства (КЛ ТП-15-ЖД 19) в отношении частей земельных участков с кадастровыми номерами:

29:28:107059:23, местоположение установлено относительно ориентира, расположенного в границах участка. Почтовый адрес ориентира: установлено относительно ориентира – здания жилого, расположенного в границах земельного участка по адресу: обл. Архангельская, г. Северодвинск, ул. Железнодорожная, дом 5;

29:28:107059:24, местоположение установлено относительно ориентира, расположенного в границах участка. Почтовый адрес ориентира: установлено относительно ориентира – здания жилого, расположенного в границах земельного участка по адресу: обл. Архангельская, г. Северодвинск, ул. Железнодорожная, дом 7;

29:28:107059:25, местоположение установлено относительно ориентира – здания жилого, расположенного в границах земельного участка по адресу: обл. Архангельская, г. Северодвинск, ул. Железнодорожная, дом 9.

2. Утвердить границы публичного сервитута согласно прилагаемому

графическому описанию местоположения границ публичного сервитута (номер регистрации – 1142/2021).

3. Срок публичного сервитута установить на 49 лет.

4. В отношении частей земельных участков, указанных в пункте 1 распоряжения, установить свободный график проведения работ при осуществлении деятельности, для обеспечения которой устанавливается публичный сервитут.

5. Владелец публичного сервитута обязан привести земельный участок в состояние, пригодное для его использования в соответствии с разрешенным использованием, снести инженерное сооружение, для которого был установлен публичный сервитут, в срок не позднее чем три месяца после завершения его эксплуатации.

6. Владелец публичного сервитута вправе до окончания срока публичного сервитута обратиться с ходатайством об установлении публичного сервитута на новый срок.

7. Отделу по связям со средствами массовой информации Администрации Северодвинска в течение 5 рабочих дней со дня принятия решения об установлении публичного сервитута опубликовать (обнародовать) настоящее распоряжение в бюллетене нормативно-правовых актов муниципального образования «Северодвинск» «Вполне официально», разместить полный текст распоряжения в сетевом издании «Вполне официально» (вполне-официально.рф) и на официальном интернет-сайте Администрации Северодвинска.

8. Публичный сервитут считается установленным со дня внесения сведений о нем в Единый государственный реестр недвижимости.

Заместитель Главы Администрации
Северодвинска по городскому хозяйству



A handwritten signature in blue ink, consisting of stylized, cursive letters.

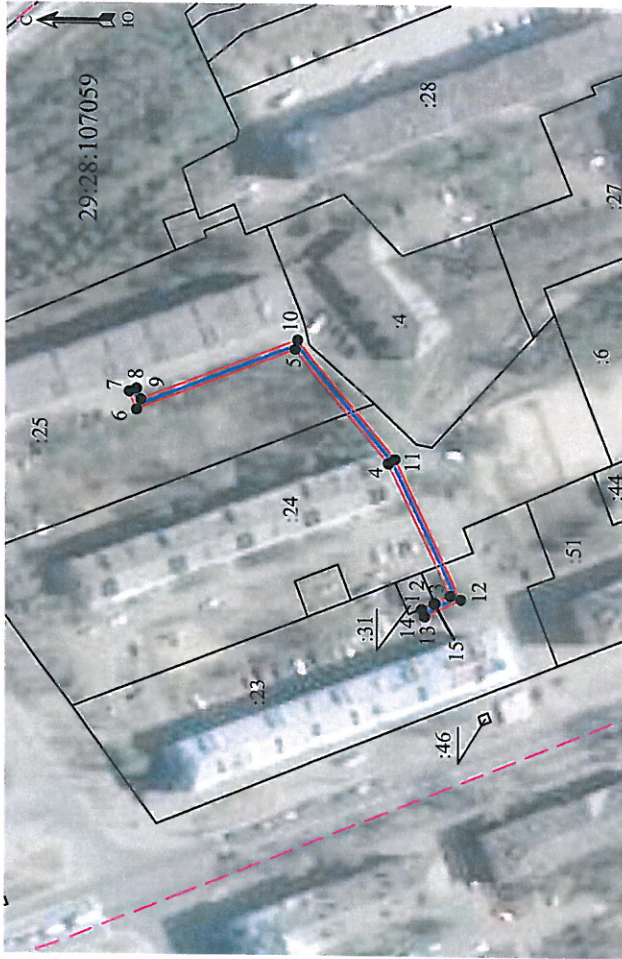
О.К. Ковальчук

Графическое описание местоположения границ публичного сервитута для эксплуатации КЛ ТП-15-ЖД 19, расположенного в г. Северодвинск Архангельской области, на земельных участках с кадастровыми номерами 29:28:107059:23, 29:28:107059:24, 29:28:107059:25

Приложение
к распоряжению заместителя Главы администрации
Северодвинска по городскому хозяйству

от 21.04.2021 № 1496-ПЗ

Площадь публичного сервитута: 315 кв.м



Масштаб 1:2000

Условные обозначения:

- КЛ ТП-15-ЖД 19
- 1 - характерная точка границы, сведения о которой позволяют однозначно определить ее положение на местности
- границы публичного сервитута
- существующая часть границы, имеющиеся в ЕГРН сведения о которой достаточны для определения ее местоположения
- - - граница кадастрового квартала
- 29:28:107059 - номер кадастрового квартала
- границы объектов капитального строительства
- :3 - обозначение кадастрового номера объекта недвижимости

Каталог координат		Средняя квадратическая погрешность определения координат характерных точек границ	
Система координат: МСК-29 2 зона			
Метод определения координат характерных точек границ: метод спутниковых геодезических измерений			
Площадь публичного сервитута: 315 кв.м			
Обозначение характерных точек границ	Координаты, м		Средняя квадратическая погрешность определения координат характерных точек границ
	X	Y	
1	653857.72	2487156.37	0.10
2	653857.45	2487156.48	0.10
3	653853.22	2487158.54	0.10
4	653870.27	2487194.78	0.10
5	653896.22	2487225.90	0.10
6	653940.00	2487209.07	0.10
7	653941.99	2487214.05	0.10
8	653939.95	2487214.87	0.10
9	653938.76	2487211.91	0.10
10	653895.54	2487228.52	0.10
11	653868.40	2487195.97	0.10
12	653850.30	2487157.49	0.10
13	653860.26	2487152.77	0.10
14	653861.15	2487154.82	0.10
15	653857.68	2487156.26	0.10
1	653857.72	2487156.37	0.10

Номер регистрации 2742/2021