



Городской округ Архангельской области «Северодвинск»

**ЗАМЕСТИТЕЛЬ ГЛАВЫ АДМИНИСТРАЦИИ СЕВЕРОДВИНСКА
ПО ГОРОДСКОМУ ХОЗЯЙСТВУ**

РАСПОРЯЖЕНИЕ

от *21.04.2021* № *1494-ПЗ*
г. Северодвинск Архангельской области

**Об установлении
публичного сервитута**

На основании ходатайства публичного акционерного общества «Межрегиональная распределительная сетевая компания Северо-Запада» вх. № 04-06-01/3836 от 10.06.2021, в соответствии с главой V.7 Земельного кодекса Российской Федерации, статьей 3.6 Федерального закона от 25.10.2001 № 137-ФЗ «О введении в действие Земельного кодекса Российской Федерации»:

1. Установить в пользу публичного акционерного общества «Межрегиональная распределительная сетевая компания Северо-Запада» (ОГРН: 1047855175785, ИНН: 7802312751) публичный сервитут общей площадью 540 кв. м с целью эксплуатации объекта электросетевого хозяйства (КАБЕЛЬ ТП45 Д 7 7А КВ30) в отношении частей земельных участков с кадастровыми номерами:

29:28:102030:13, местоположение установлено относительно ориентира, расположенного в границах участка. Почтовый адрес ориентира: обл. Архангельская, г. Северодвинск, пр-кт Ленина, дом 43б;

29:28:102030:4, обл. Архангельская, г. Северодвинск, пр-кт Ленина, дом 43а;

29:28:102030:3, местоположение установлено относительно ориентира, расположенного в границах участка. Почтовый адрес ориентира: обл. Архангельская, г. Северодвинск, ул. Полярная, дом 40.

2. Утвердить границы публичного сервитута согласно прилагаемому графическому описанию местоположения границ публичного сервитута (номер регистрации – 1147/2021).

3. Срок публичного сервитута установить на 49 лет.

4. В отношении частей земельных участков, указанных в пункте 1 распоряжения, установить свободный график проведения работ при осуществлении деятельности, для обеспечения которой устанавливается

публичный сервитут.

5. Владелец публичного сервитута обязан привести земельный участок в состояние, пригодное для его использования в соответствии с разрешенным использованием, снести инженерное сооружение, для которого был установлен публичный сервитут, в срок не позднее чем три месяца после завершения его эксплуатации.

6. Владелец публичного сервитута вправе до окончания срока публичного сервитута обратиться с ходатайством об установлении публичного сервитута на новый срок.

7. Отделу по связям со средствами массовой информации Администрации Северодвинска в течение 5 рабочих дней со дня принятия решения об установлении публичного сервитута опубликовать (обнародовать) настоящее распоряжение в бюллетене нормативно-правовых актов муниципального образования «Северодвинск» «Вполне официально», разместить полный текст распоряжения в сетевом издании «Вполне официально» (вполне-официально.рф) и на официальном интернет-сайте Администрации Северодвинска.

8. Публичный сервитут считается установленным со дня внесения сведений о нем в Единый государственный реестр недвижимости.

Заместитель Главы Администрации
Северодвинска по городскому хозяйству



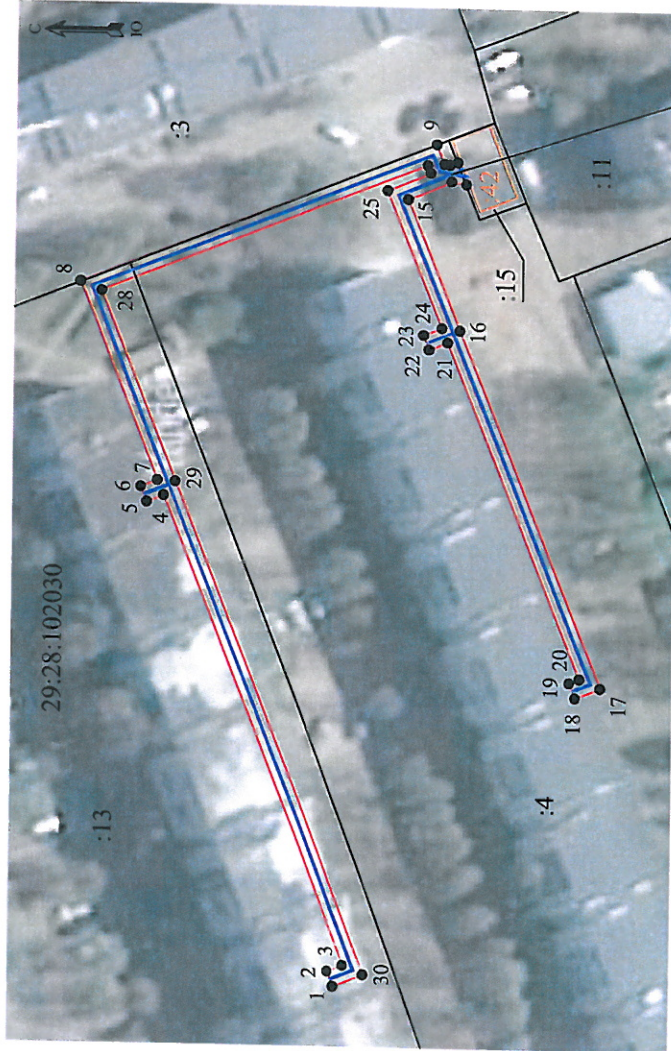
О.К. Ковальчук

Графическое описание местоположения границ публичного сервитута для эксплуатации КАБЕЛЬ ТП45 Д 7 7А КВ30, расположенного в г. Северодвинск Архангельской области, на земельных участках с кадастровыми номерами 29:28:102030:13, 29:28:102030:4, 29:28:102030:3

Приложение
к распоряжению заместителя Главы администрации
Северодвинска по городскому хозяйству

от 21.04.2021 № 1491-РХ

Площадь публичного сервитута: 540 кв.м

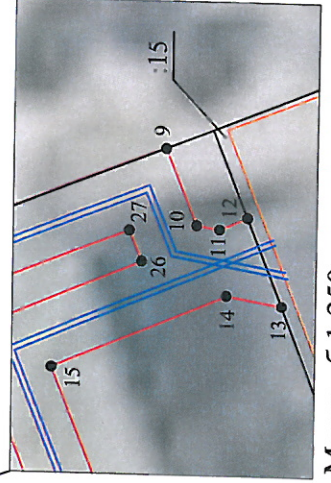


Масштаб 1:1000

Условные обозначения:

- - КАБЕЛЬ ТП45 Д 7 7А КВ30
- 1 - характерная точка границы, сведения о которой позволяют однозначно определить ее положение на местности
- - границы публичного сервитута
- - существующая часть границы, имеющаяся в ЕГРН сведения о которой достаточны для определения ее местоположения
- - - - граница кадастрового квартала
- 29:28:102030 - номер кадастрового квартала
- - границы объектов капитального строительства
- :3 - обозначение кадастрового номера объекта недвижимости

Выноска



Масштаб 1:250

Каталог координат			
Система координат: МСК-2011			
Метод определения координат: характеристика точек границ: метод спутниковых геодезических измерений			
Обозначение характеристик точек границ	Координаты, м		Средняя квадратическая погрешность определения координат характеристик точек границ, 0.10
	X	Y	
1	652090.09	2486465.37	0.10
2	652090.9	2486467.42	0.10
3	652088.75	2486468.27	0.10
4	652114.2	2486532.47	0.10
5	652116.5	2486531.53	0.10
6	652117.33	2486533.61	0.10
7	652115.04	2486534.52	0.10
8	652125.84	2486501.75	0.10
9	652077.01	2486581.41	0.10
10	652075.93	2486578.75	0.10
11	652075.14	2486578.62	0.10
12	652074.17	2486579.04	0.10
13	652072.95	2486576.02	0.10
14	652074.88	2486576.34	0.10
15	652080.83	2486573.79	0.10
16	652073.49	2486555.83	0.10
17	652033.51	2486507.03	0.10
18	652036.98	2486505.67	0.10
19	652057.79	2486507.72	0.10
20	652056.39	2486508.26	0.10
21	652075.18	2486554.18	0.10
22	652077.74	2486553.16	0.10
23	652078.52	2486555.14	0.10
24	652075.99	2486556.13	0.10
25	652083.69	2486574.96	0.10
26	652077.79	2486577.49	0.10
27	652078.22	2486578.55	0.10
28	652122.99	2486560.53	0.10
29	652112.63	2486534.4	0.10
30	652083.89	2486467.03	0.10
1	652090.09	2486465.37	0.10

Номер регистрации 1491-РХ