



Городской округ Архангельской области «Северодвинск»

**ЗАМЕСТИТЕЛЬ ГЛАВЫ АДМИНИСТРАЦИИ СЕВЕРОДВИНСКА  
ПО ГОРОДСКОМУ ХОЗЯЙСТВУ**

**РАСПОРЯЖЕНИЕ**

от *11.04.2021* № *1498-рз*  
г. Северодвинск Архангельской области

**Об установлении  
публичного сервитута**

На основании ходатайства публичного акционерного общества «Межрегиональная распределительная сетевая компания Северо-Запада» вх. № 04-06-01/3836 от 10.06.2021, в соответствии с главой V.7 Земельного кодекса Российской Федерации, статьей 3.6 Федерального закона от 25.10.2001 № 137-ФЗ «О введении в действие Земельного кодекса Российской Федерации»:

1. Установить в пользу публичного акционерного общества «Межрегиональная распределительная сетевая компания Северо-Запада» (ОГРН: 1047855175785, ИНН: 7802312751) публичный сервитут общей площадью 284 кв. м с целью эксплуатации объекта электросетевого хозяйства (КЛ ДК 27 СЕВМАШ) в отношении частей земельных участков с кадастровыми номерами:

29:28:103096:54, местоположение установлено относительно ориентира, расположенного в границах участка. Почтовый адрес ориентира: установлено относительно ориентира, расположенного в границах участка. Ориентир нежилое здание. Почтовый адрес ориентира: обл. Архангельская, г. Северодвинск, пр-кт Морской, дом 12А;

29:28:103096:40, местоположение установлено относительно ориентира, расположенного в границах участка. Почтовый адрес ориентира: установлено относительно ориентира, расположенного в границах участка. Ориентир жилое здание. Почтовый адрес ориентира: обл. Архангельская, г. Северодвинск, пр-кт Морской, дом 10;

29:28:103096:29, местоположение установлено относительно ориентира, расположенного в границах участка. Ориентир здание. Почтовый адрес ориентира: Архангельская область, г. Северодвинск, пр-кт Морской, дом 12б.

2. Утвердить границы публичного сервитута согласно прилагаемому

графическому описанию местоположения границ публичного сервитута (номер регистрации – 1207/2021).

3. Срок публичного сервитута установить на 49 лет.

4. В отношении частей земельных участков, указанных в пункте 1 распоряжения, установить свободный график проведения работ при осуществлении деятельности, для обеспечения которой устанавливается публичный сервитут.

5. Владелец публичного сервитута обязан привести земельный участок в состояние, пригодное для его использования в соответствии с разрешенным использованием, снести инженерное сооружение, для которого был установлен публичный сервитут, в срок не позднее чем три месяца после завершения его эксплуатации.

6. Владелец публичного сервитута вправе до окончания срока публичного сервитута обратиться с ходатайством об установлении публичного сервитута на новый срок.

7. Отделу по связям со средствами массовой информации Администрации Северодвинска в течение 5 рабочих дней со дня принятия решения об установлении публичного сервитута опубликовать (обнародовать) настоящее распоряжение в бюллетене нормативно-правовых актов муниципального образования «Северодвинск» «Вполне официально», разместить полный текст распоряжения в сетевом издании «Вполне официально» (вполне-официально.рф) и на официальном интернет-сайте Администрации Северодвинска.

8. Публичный сервитут считается установленным со дня внесения сведений о нем в Единый государственный реестр недвижимости.

Заместитель Главы Администрации  
Северодвинска по городскому хозяйству



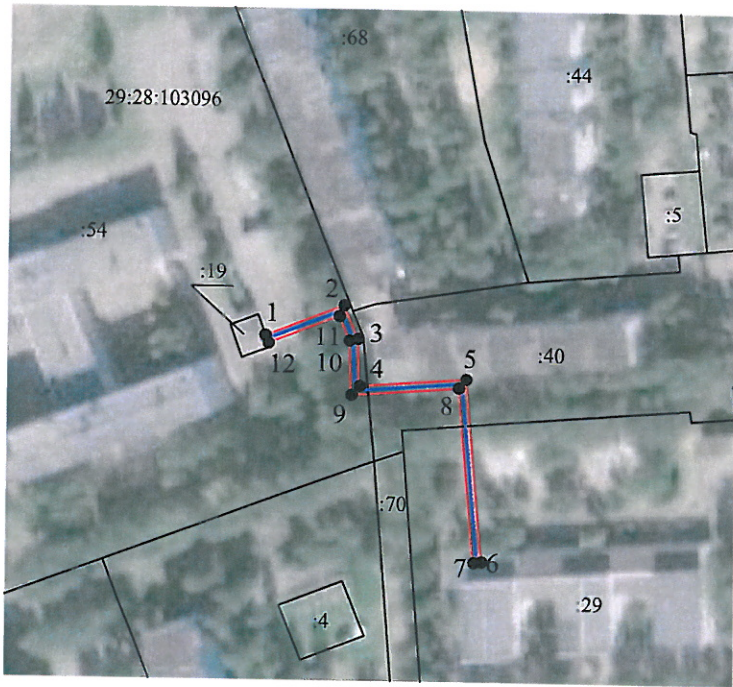
О.К. Ковальчук

Графическое описание местоположения границ публичного сервитута для эксплуатации КЛ ДК 27 СЕВМАШ, расположенного в г. Северодвинск Архангельской области, на земельных участках с кадастровыми номерами 29:28:103096:54, 29:28:103096:40, 29:28:103096:29

Приложение

к распоряжению заместителя Главы администрации  
Северодвинска по городскому хозяйству  
от 21.04.2021 № 1498-Пг

Площадь публичного сервитута: 284 кв.м.



Масштаб 1:2000

Условные обозначения:

- - КЛ ДК 27 СЕВМАШ
- 1 - характеристическая точка границы, сведения о которой позволяют однозначно определить ее положение на местности
- - границы публичного сервитута
- - существующая часть границы, имеющиеся в ЕГРН сведения о которой достаточны для определения ее местоположения
- - - - граница кадастрового квартала
- 29:28:103096 - номер кадастрового квартала
- - границы объектов капитального строительства
- :21 - обозначение кадастрового номера объекта недвижимости

Каталог координат			
Система координат: МСК-29 зона			
Метод определения координат характеристических точек границ: метод спутниковых геодезических измерений			
Площадь публичного сервитута: 284 кв.м			
Обозначение характеристических точек границ	Координаты, м		Средняя квадратическая погрешность определения координат характеристических точек границ
	X	Y	
1	651752.96	2483582.41	0.10
2	651761.37	2483603.93	0.10
3	651752.21	2483607.72	0.10
4	651739.19	2483608.30	0.10
5	651741.37	2483637.39	0.10
6	651691.13	2483642.13	0.10
7	651690.91	2483639.84	0.10
8	651738.90	2483635.31	0.10
9	651736.72	2483606.10	0.10
10	651751.70	2483605.44	0.10
11	651758.40	2483602.67	0.10
12	651750.76	2483583.20	0.10
1	651752.96	2483582.41	0.10

Номер регистрации \_\_\_\_\_

1207/2021