



Городской округ Архангельской области «Северодвинск»

**ЗАМЕСТИТЕЛЬ ГЛАВЫ АДМИНИСТРАЦИИ СЕВЕРОДВИНСКА
ПО ГОРОДСКОМУ ХОЗЯЙСТВУ**

РАСПОРЯЖЕНИЕ

от *21.07.2021* № *1799-Дз*
г. Северодвинск Архангельской области

**Об установлении
публичного сервитута**

На основании ходатайства публичного акционерного общества «Межрегиональная распределительная сетевая компания Северо-Запада» вх. № 04-06-01/3836 от 10.06.2021, в соответствии с главой V.7 Земельного кодекса Российской Федерации, статьей 3.6 Федерального закона от 25.10.2001 № 137-ФЗ «О введении в действие Земельного кодекса Российской Федерации»:

1. Установить в пользу публичного акционерного общества «Межрегиональная распределительная сетевая компания Северо-Запада» (ОГРН: 1047855175785, ИНН: 7802312751) публичный сервитут общей площадью 519 кв. м с целью эксплуатации объекта электросетевого хозяйства (КЛ ТП-20 СТ1) в отношении частей земельных участков с кадастровыми номерами:

29:28:102006:9, обл. Архангельская, г. Северодвинск, ул. Советская, дом 33а;

29:28:102006:28, местоположение установлено относительно ориентира – жилого здания, расположенного в границах земельного участка по адресу: Архангельская обл., г. Северодвинск, ул. Советская, д. 33;

29:28:102006:8, обл. Архангельская, г. Северодвинск, ул. Советская, дом 35;

29:28:102006:7, обл. Архангельская, г. Северодвинск, ул. Советская, дом 35а;

29:28:102006:20, обл. Архангельская, г. Северодвинск, ул. Полярная, дом 11.

2. Утвердить границы публичного сервитута согласно прилагаемому графическому описанию местоположения границ публичного сервитута (номер регистрации – 1198/2021).

3. Срок публичного сервитута установить на 49 лет.

4. В отношении частей земельных участков, указанных в пункте 1 распоряжения, установить свободный график проведения работ при осуществлении деятельности, для обеспечения которой устанавливается публичный сервитут.

5. Владелец публичного сервитута обязан привести земельный участок в состояние, пригодное для его использования в соответствии с разрешенным использованием, снести инженерное сооружение, для которого был установлен публичный сервитут, в срок не позднее чем три месяца после завершения его эксплуатации.

6. Владелец публичного сервитута вправе до окончания срока публичного сервитута обратиться с ходатайством об установлении публичного сервитута на новый срок.

7. Отделу по связям со средствами массовой информации Администрации Северодвинска в течение 5 рабочих дней со дня принятия решения об установлении публичного сервитута опубликовать (обнародовать) настоящее распоряжение в бюллетене нормативно-правовых актов муниципального образования «Северодвинск» «Вполне официально», разместить полный текст распоряжения в сетевом издании «Вполне официально» (вполне-официально.рф) и на официальном интернет-сайте Администрации Северодвинска.

8. Публичный сервитут считается установленным со дня внесения сведений о нем в Единый государственный реестр недвижимости.

Заместитель Главы Администрации
Северодвинска по городскому хозяйству



A handwritten signature in blue ink, appearing to be "О.К. Ковальчук".

О.К. Ковальчук

Графическое описание местоположения границ публичного сервитута для эксплуатации КЛ ТП-20 СТ1, расположенного в г. Северодвинск Архангельской области, на земельных участках с кадастровыми номерами 29:28:102006:9, 29:28:102006:28, 29:28:102006:8, 29:28:102006:7, 29:28:102006:20

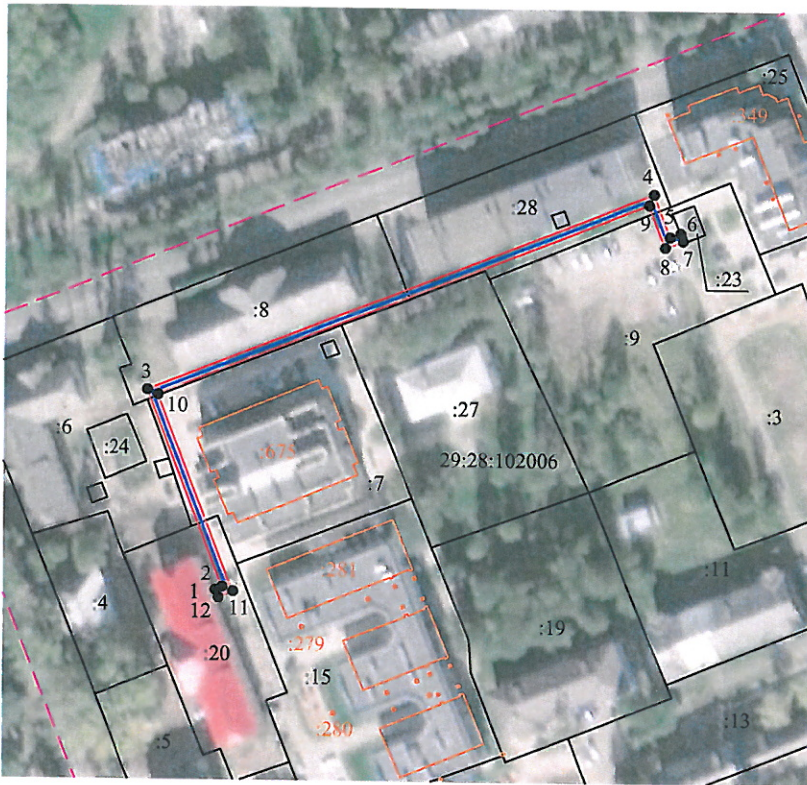
Приложение

к распоряжению заместителя Главы администрации

Северодвинска по городскому хозяйству

от 21.07.2021 № 1799-ПЗ

Площадь публичного сервитута: 519 кв.м.



Масштаб 1:2000

Условные обозначения:

- - КЛ ТП-20 СТ1
- 1 - характеристическая точка границы, сведения о которой позволяют однозначно определить ее положение на местности
- - границы публичного сервитута
- - существующая часть границы, имеющиеся в ЕГРН сведения о которой достаточны для определения ее местоположения
- - - - граница кадастрового квартала
- 29:28:102006 - номер кадастрового квартала
- - границы объектов капитального строительства
- :21 - обозначение кадастрового номера объекта недвижимости

Каталог координат			
Система координат: МСК-2011			
Метод определения координат: метод ступенчатых геодезических измерений			
Площадь публичного сервитута: 519 кв.м			
Обозначение характерных точек границ	Координаты, м		Средняя квадратическая погрешность определения координат характерных точек границ
	X	Y	
1	653044.88	2486316.60	0.10
2	653045.75	2486318.57	0.10
3	653099.87	2486297.60	0.10
4	653155.10	2486436.77	0.10
5	653143.38	2486441.21	0.10
6	653144.46	2486444.18	0.10
7	653142.42	2486445.29	0.10
8	653140.45	2486439.86	0.10
9	653152.10	2486435.45	0.10
10	653098.57	2486300.57	0.10
11	653044.52	2486321.51	0.10
12	653042.77	2486317.52	0.10
1	653044.88	2486316.60	0.10

Номер регистрации _____

1198 / 2021