



Городской округ Архангельской области «Северодвинск»

**ЗАМЕСТИТЕЛЬ ГЛАВЫ АДМИНИСТРАЦИИ СЕВЕРОДВИНСКА
ПО ГОРОДСКОМУ ХОЗЯЙСТВУ**

РАСПОРЯЖЕНИЕ

от *21.07.2021* № *1802-РЗ*
г. Северодвинск Архангельской области

**Об установлении
публичного сервитута**

На основании ходатайства публичного акционерного общества «Межрегиональная распределительная сетевая компания Северо-Запада» вх. № 04-06-01/3836 от 10.06.2021, в соответствии с главой V.7 Земельного кодекса Российской Федерации, статьей 3.6 Федерального закона от 25.10.2001 № 137-ФЗ «О введении в действие Земельного кодекса Российской Федерации»:

1. Установить в пользу публичного акционерного общества «Межрегиональная распределительная сетевая компания Северо-Запада» (ОГРН: 1047855175785, ИНН: 7802312751) публичный сервитут общей площадью 848 кв. м с целью эксплуатации объекта электросетевого хозяйства (КЛ РПЗ ТП79) в отношении частей земельных участков с кадастровыми номерами:

29:28:101074:31, местоположение установлено относительно ориентира, расположенного в границах участка. Почтовый адрес ориентира: установлено относительно ориентира, расположенного в границах участка. Ориентир – здание жилое. Почтовый адрес ориентира: обл. Архангельская, г. Северодвинск, ул. Карла Маркса, дом 17а;

29:28:101074:80, местоположение установлено относительно ориентира, расположенного в границах участка. Ориентир жилое здание. Почтовый адрес ориентира: обл. Архангельская, г. Северодвинск, пр-кт Труда, дом 23;

29:28:101074:3679, местоположение земельного участка установлено относительно ориентира – здания, расположенного за пределами границ земельного участка по адресу: Архангельская область, городской округ Архангельской области «Северодвинск», город Северодвинск, ул. Карла Маркса, дом 13А, примерно в 82 метрах по направлению на юг от ориентира;

29:28:101077:14, местоположение установлено относительно ориентира, расположенного в границах участка. Почтовый адрес ориентира: установлено относительно ориентира, расположенного в границах участка. Ориентир жилое здание. Почтовый адрес ориентира: обл. Архангельская, г. Северодвинск, ул. Карла Маркса, дом 20;

29:28:101077:29, обл. Архангельская, г. Северодвинск, ул. Карла Маркса, дом 14;

29:28:101077:40, обл. Архангельская, г. Северодвинск, ул. Карла Маркса, дом 206;

29:28:101077:57, местоположение установлено относительно ориентира, расположенного в границах участка. Почтовый адрес ориентира: установлено относительно ориентира, расположенного в границах участка. Ориентир жилое здание. Почтовый адрес ориентира: обл. Архангельская, г. Северодвинск, пр-кт Труда, дом 13;

29:28:101077:61, местоположение установлено относительно ориентира, расположенного в границах участка. Ориентир жилое здание. Почтовый адрес ориентира: обл. Архангельская, г. Северодвинск, ул. Карла Маркса, дом 18;

29:28:101077:62, местоположение установлено относительно ориентира. Расположенного в границах участка. Почтовый адрес ориентира: установлено относительно ориентира, расположенного в границах участка. Ориентир жилое здание. Почтовый адрес ориентира: обл. Архангельская, г. Северодвинск, ул. Карла Маркса, дом 16;

29:28:000000:6380, Архангельская область, городской округ Архангельской области «Северодвинск», город Северодвинск, улица Карла Маркса (от ул. Гагарина до бульвара Строителей).

2. Утвердить границы публичного сервитута согласно прилагаемому графическому описанию местоположения границ публичного сервитута (номер регистрации – 1189/2021).

3. Срок публичного сервитута установить на 49 лет.

4. В отношении частей земельных участков, указанных в пункте 1 распоряжения, установить свободный график проведения работ при осуществлении деятельности, для обеспечения которой устанавливается публичный сервитут.

5. Владелец публичного сервитута обязан привести земельный участок в состояние, пригодное для его использования в соответствии с разрешенным использованием, снести инженерное сооружение, для которого был установлен публичный сервитут, в срок не позднее чем три месяца после завершения его эксплуатации.

6. Владелец публичного сервитута вправе до окончания срока публичного сервитута обратиться с ходатайством об установлении публичного сервитута на новый срок.

7. Отделу по связям со средствами массовой информации Администрации Северодвинска в течение 5 рабочих дней со дня принятия

решения об установлении публичного сервитута опубликовать (обнародовать) настоящее распоряжение в бюллетене нормативно-правовых актов муниципального образования «Северодвинск» «Вполне официально», разместить полный текст распоряжения в сетевом издании «Вполне официально» (вполне-официально.рф) и на официальном интернет-сайте Администрации Северодвинска.

8. Публичный сервитут считается установленным со дня внесения сведений о нем в Единый государственный реестр недвижимости.

Заместитель Главы Администрации
Северодвинска по городскому хозяйству

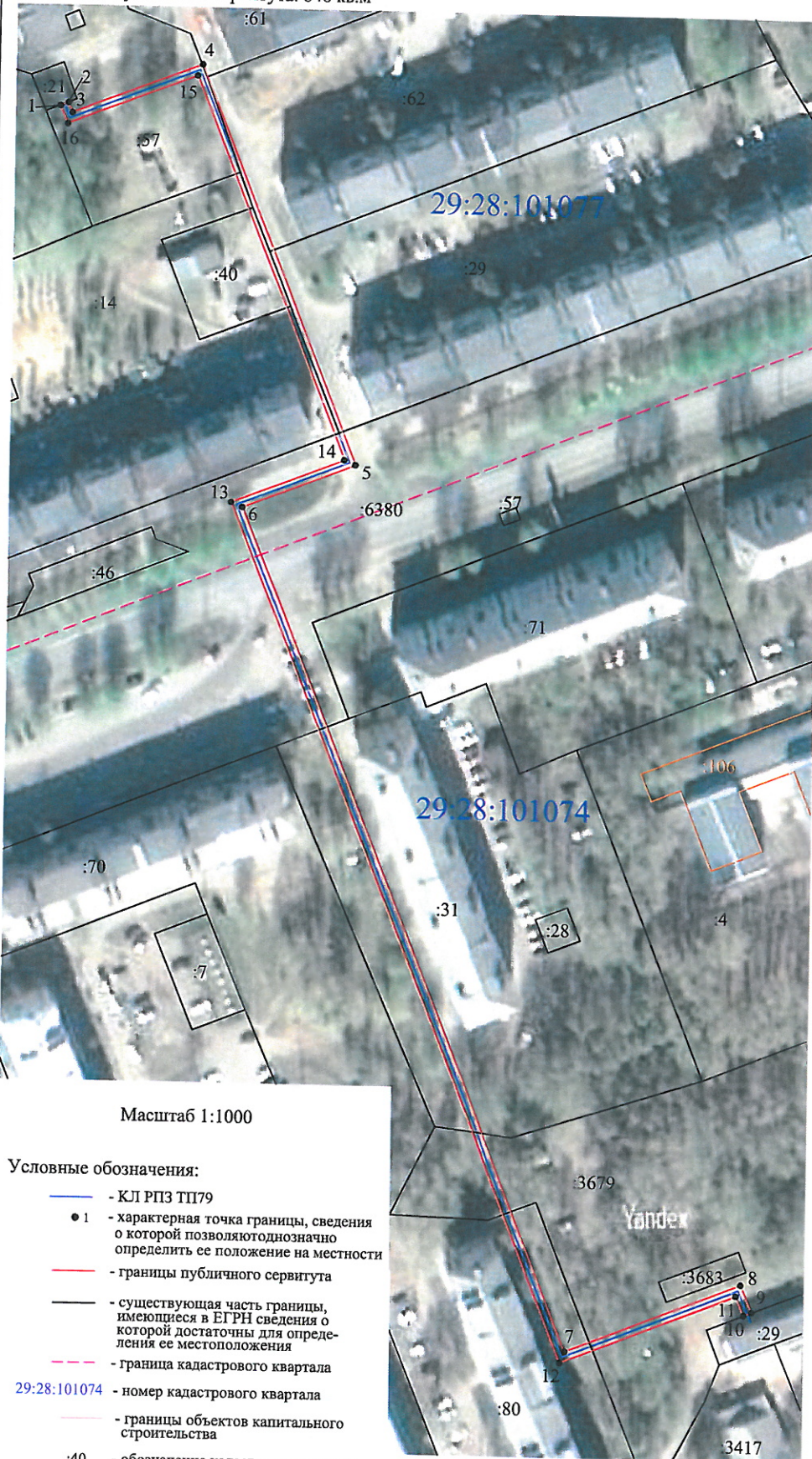


О.К. Ковальчук

Графическое описание местоположения границ публичного сервитута для эксплуатации КЛ РПЗ ТП79, расположенного в г. Северодвинск Архангельской области, на земельных участках с кадастровыми номерами 29:28:101074:31, 29:28:101074:80, 29:28:101074:3679, 29:28:101077:14, 29:28:101077:29, 29:28:101077:40, 29:28:101077:57, 29:28:101077:61, 29:28:101077:62, 29:28:000000:6380

Приложение
к распоряжению заместителя Главы администрации
Северодвинска по городскому хозяйству
от *М. Д. 2021* № *1189/2021*

Площадь публичного сервитута: 848 кв.м



Масштаб 1:1000

Условные обозначения:

- - КЛ РПЗ ТП79
- 1 - характеристическая точка границы, сведения о которой позволяют однозначно определить ее положение на местности
- - границы публичного сервитута
- - существующая часть границы, имеющаяся в ЕГРН сведения о которой достаточны для определения ее местоположения
- - - - граница кадастрового квартала
- 29:28:101074 - номер кадастрового квартала
- - границы объектов капитального строительства
- :40 - обозначение кадастрового номера объекта недвижимости

Номер регистрации: *1189/2021*

Каталог координат			
Система координат: МСК-29 2 зона			
Метод определения координат характеристик точек границ: метод спутниковых геодезических измерений			
Площадь публичного сервитута: 848 кв.м			
Обозначение характеристик точек границ	Координаты, м		Средняя квадратическая погрешность определения координат характеристик точек границ
	X	Y	
1	652587.83	2484820.92	0.10
2	652588.56	2484822.79	0.10
3	652586.18	2484823.8	0.10
4	652597.98	2484834.06	0.10
5	652505.44	2484891.07	0.10
6	652495.16	2484864.96	0.10
7	652300.65	2484942.98	0.10
8	652316.98	2484983.82	0.10
9	652310.66	2484986.52	0.10
10	652309.91	2484984.63	0.10
11	652314.39	2484982.74	0.10
12	652298.05	2484941.86	0.10
13	652496.29	2484862.35	0.10
14	652506.57	2484888.46	0.10
15	652595.39	2484852.94	0.10
16	652583.62	2484822.72	0.10
1	652587.83	2484820.92	0.10