



Городской округ Архангельской области «Северодвинск»

**ЗАМЕСТИТЕЛЬ ГЛАВЫ АДМИНИСТРАЦИИ СЕВЕРОВДВИНСКА
ПО ГОРОДСКОМУ ХОЗЯЙСТВУ**

РАСПОРЯЖЕНИЕ

от *21.04.2021* № *1805-РЗ*
г. Северодвинск Архангельской области

**Об установлении
публичного сервитута**

На основании ходатайства публичного акционерного общества «Межрегиональная распределительная сетевая компания Северо-Запада» вх. № 04-06-01/3836 от 10.06.2021, в соответствии с главой V.7 Земельного кодекса Российской Федерации, статьей 3.6 Федерального закона от 25.10.2001 № 137-ФЗ «О введении в действие Земельного кодекса Российской Федерации»:

1. Установить в пользу публичного акционерного общества «Межрегиональная распределительная сетевая компания Северо-Запада» (ОГРН: 1047855175785, ИНН: 7802312751) публичный сервитут общей площадью 1053 кв. м с целью эксплуатации объекта электросетевого хозяйства (ВЛ-0,4кв Советская с ТП-31) в отношении земель кадастрового квартала 29:28:102007 и частей земельных участков с кадастровыми номерами:

29:28:102007:23, местоположение установлено относительно ориентира – жилого здания, расположенного в границах земельного участка по адресу: Архангельская обл., г. Северодвинск, ул. Советская, д. 44Б;

29:28:102007:24, местоположение установлено относительно ориентира, расположенного в границах участка. Почтовый адрес ориентира: установлено относительно ориентира – жилого здания, расположенного в границах земельного участка по адресу: Архангельская обл., г. Северодвинск, ул. Советская, д. 42Б;

29:28:102007:27, местоположение установлено относительно ориентира – жилого здания, расположенного в границах земельного участка по адресу: Архангельская обл., г. Северодвинск, ул. Советская, д. 46;

29:28:102007:32, местоположение установлено относительно ориентира, расположенного в границах участка. Почтовый адрес ориентира: установлено относительно ориентира – жилого здания, расположенного

в границах земельного участка по адресу: Архангельская обл., г. Северодвинск, ул. Советская, д. 44;

29:28:102007:28, местоположение установлено относительно ориентира – жилого здания, расположенного в границах земельного участка по адресу: Архангельская обл., г. Северодвинск, ул. Советская, д. 42;

29:28:102007:25, местоположение установлено относительно ориентира – жилого здания, расположенного в границах земельного участка по адресу: Архангельская обл., г. Северодвинск, ул. Полярная, д. 6;

29:28:102007:29, местоположение установлено относительно ориентира – жилого здания, расположенного в границах земельного участка по адресу: Архангельская обл., г. Северодвинск, ул. Советская, д. 40/8.

2. Утвердить границы публичного сервитута согласно прилагаемому графическому описанию местоположения границ публичного сервитута (номер регистрации – 1158/2021).

3. Срок публичного сервитута установить на 49 лет.

4. В отношении земель и частей земельных участков, указанных в пункте 1 распоряжения, установить свободный график проведения работ при осуществлении деятельности, для обеспечения которой устанавливается публичный сервитут.

5. Владелец публичного сервитута обязан привести земельный участок в состояние, пригодное для его использования в соответствии с разрешенным использованием, снести инженерное сооружение, для которого был установлен публичный сервитут, в срок не позднее чем три месяца после завершения его эксплуатации.

6. Владелец публичного сервитута вправе до окончания срока публичного сервитута обратиться с ходатайством об установлении публичного сервитута на новый срок.

7. Отделу по связям со средствами массовой информации Администрации Северодвинска в течение 5 рабочих дней со дня принятия решения об установлении публичного сервитута опубликовать (обнародовать) настоящее распоряжение в бюллетене нормативно-правовых актов муниципального образования «Северодвинск» «Вполне официально», разместить полный текст распоряжения в сетевом издании «Вполне официально» (вполне-официально.рф) и на официальном интернет-сайте Администрации Северодвинска.

8. Публичный сервитут считается установленным со дня внесения сведений о нем в Единый государственный реестр недвижимости.

Заместитель Главы Администрации
Северодвинска по городскому хозяйству



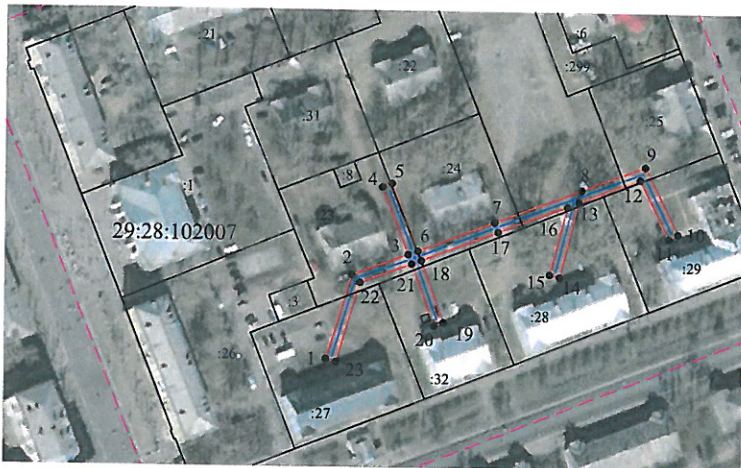
О.К. Ковальчук

Графическое описание местоположения границ публичного сервитута для эксплуатации ВЛ-0,4кв Советская с ТП-31, расположенного в г. Северодвинск Архангельской области, на земельных участках с кадастровыми номерами 29:28:102007:23, 29:28:102007:24, 29:28:102007:27, 29:28:102007:32, 29:28:102007:28, 29:28:102007:25, 29:28:102007:29, землях кадастрового квартала 29:28:102007

Приложение

к распоряжению заместителя Главы администрации Северодвинска по городскому хозяйству от 11.07.2021 № 1805-Р/г

Площадь публичного сервитута: 1053 кв.м



Масштаб 1:2000

Условные обозначения:

- ВЛ 0,4кв Советская с ТП-31
- 1 - характерная точка границы, сведения о которой позволяют однозначно определить ее положение на местности
- границы публичного сервитута
- существующая часть границы, имеющиеся в ЕГРН сведения о которой достаточны для определения ее местоположения
- - - граница кадастрового квартала
- 29:28:102007 - номер кадастрового квартала
- границы объектов капитального строительства
- :21 - обозначение кадастрового номера объекта недвижимости

Каталог координат			
Система координат МСК-29 2 зона			
Метод определения координат характерных точек границ: метод спутниковых геодезических измерений			
Площадь публичного сервитута: 1053 кв м			
Обозначение характерных точек границ	Координаты, м		Средняя квадратическая погрешность определения координат характерных точек границ
	X	Y	
1	653089.79	2486040.75	0.10
2	653122.80	2486050.57	0.10
3	653130.87	2486072.34	0.10
4	653157.11	2486062.21	0.10
5	653158.55	2486065.94	0.10
6	653132.27	2486076.09	0.10
7	653143.71	2486105.91	0.10
8	653156.75	2486140.20	0.10
9	653166.15	2486164.99	0.10
10	653139.99	2486177.95	0.10
11	653138.21	2486174.37	0.10
12	653161.12	2486163.01	0.10
13	653152.01	2486138.98	0.10
14	653122.67	2486131.45	0.10
15	653123.67	2486127.57	0.10
16	653150.27	2486134.40	0.10
17	653139.97	2486107.33	0.10
18	653128.52	2486077.50	0.10
19	653104.47	2486086.34	0.10
20	653103.09	2486082.59	0.10
21	653127.10	2486073.75	0.10
22	653119.74	2486053.83	0.10
23	653088.65	2486044.58	0.10
1	653089.79	2486040.75	0.10

Номер регистрации

1158/2021