



Городской округ Архангельской области «Северодвинск»

**ЗАМЕСТИТЕЛЬ ГЛАВЫ АДМИНИСТРАЦИИ СЕВЕРОДВИНСКА
ПО ГОРОДСКОМУ ХОЗЯЙСТВУ**

РАСПОРЯЖЕНИЕ

от *21.07.2021* № *1804-РЗ*.....
г. Северодвинск Архангельской области

**Об установлении
публичного сервитута**

На основании ходатайства публичного акционерного общества «Межрегиональная распределительная сетевая компания Северо-Запада» вх. № 04-06-01/3836 от 10.06.2021, в соответствии с главой V.7 Земельного кодекса Российской Федерации, статьей 3.6 Федерального закона от 25.10.2001 № 137-ФЗ «О введении в действие Земельного кодекса Российской Федерации»:

1. Установить в пользу публичного акционерного общества «Межрегиональная распределительная сетевая компания Северо-Запада» (ОГРН: 1047855175785, ИНН: 7802312751) публичный сервитут общей площадью 225 кв. м с целью эксплуатации объекта электросетевого хозяйства (КЛ МАГАЗ. 41) в отношении частей земельных участков с кадастровыми номерами:

29:28:103090:56, местоположение установлено относительно ориентира, расположенного в границах участка. Почтовый адрес ориентира: установлено относительно ориентира, расположенного в границах участка. Ориентир здание жилое. Почтовый адрес ориентира: обл. Архангельская, г. Северодвинск, пр-кт Морской, дом 1;

29:28:103090:11, обл. Архангельская, г. Северодвинск, пр-кт Морской, дом 1б.

2. Утвердить границы публичного сервитута согласно прилагаемому графическому описанию местоположения границ публичного сервитута (номер регистрации – 1177/2021).

3. Срок публичного сервитута установить на 49 лет.

4. В отношении частей земельных участков, указанных в пункте 1 распоряжения, установить свободный график проведения работ при осуществлении деятельности, для обеспечения которой устанавливается публичный сервитут.

5. Владелец публичного сервитута обязан привести земельный участок в состояние, пригодное для его использования в соответствии с разрешенным использованием, снести инженерное сооружение, для которого был установлен публичный сервитут, в срок не позднее чем три месяца после завершения его эксплуатации.

6. Владелец публичного сервитута вправе до окончания срока публичного сервитута обратиться с ходатайством об установлении публичного сервитута на новый срок.

7. Отделу по связям со средствами массовой информации Администрации Северодвинска в течение 5 рабочих дней со дня принятия решения об установлении публичного сервитута опубликовать (обнародовать) настоящее распоряжение в бюллетене нормативно-правовых актов муниципального образования «Северодвинск» «Вполне официально», разместить полный текст распоряжения в сетевом издании «Вполне официально» (вполне-официально.рф) и на официальном интернет-сайте Администрации Северодвинска.

8. Публичный сервитут считается установленным со дня внесения сведений о нем в Единый государственный реестр недвижимости.

Заместитель Главы Администрации
Северодвинска по городскому хозяйству



A handwritten signature in blue ink, consisting of stylized initials and a surname.

О.К. Ковальчук

Графическое описание местоположения границ публичного сервитута для эксплуатации КЛ МАГАЗ. 41, расположенного в г. Северодвинск Архангельской области, на земельных участках с кадастровыми номерами 29:28:103090:56, 29:28:103090:11

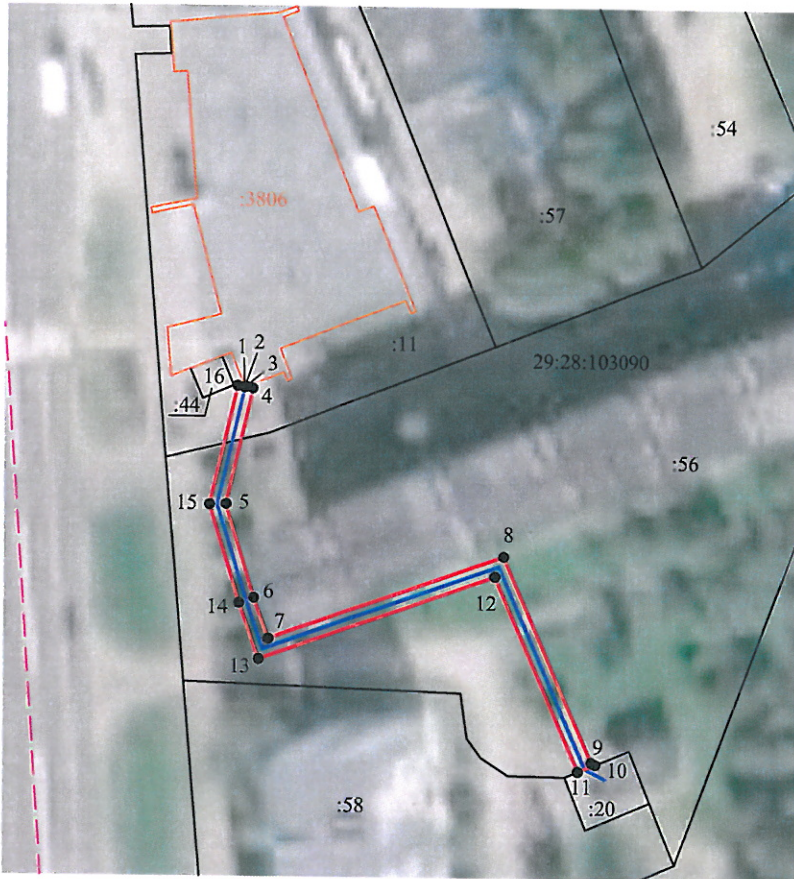
Приложение

к распоряжению заместителя Главы администрации

Северодвинска по городскому хозяйству

от 21.04.2021 № 1804/21

Площадь публичного сервитута: 225 кв.м.



Масштаб 1:1000

Каталог координат			
Система координат: МСК-2011			
Метод определения координат: метод спутниковых геодезических измерений			
Площадь публичного сервитута: 225 кв.м.			
Обозначение характерных точек границ	Координаты, м		Средняя квадратическая погрешность определения координат характерных точек границ
	X	Y	
1	651794.76	2483805.12	0.10
2	651794.74	2483805.13	0.10
3	651794.83	2483805.36	0.10
4	651794.6	2483806.33	0.10
5	651778.62	2483802.61	0.10
6	651765.72	2483806.58	0.10
7	651760.14	2483808.61	0.10
8	651771.67	2483840.76	0.10
9	651743.41	2483852.97	0.10
10	651743.14	2483853.48	0.10
11	651742.16	2483851.11	0.10
12	651768.9	2483839.56	0.10
13	651757.32	2483807.29	0.10
14	651765.02	2483804.49	0.10
15	651778.54	2483800.34	0.10
16	651794.96	2483804.15	0.10
1	651794.76	2483805.12	0.10

Условные обозначения:

- - КЛ МАГАЗ. 41
- 1 - характерная точка границы, сведения о которой позволяют однозначно определить ее положение на местности
- - границы публичного сервитута
- - существующая часть границы, имеющиеся в ЕГРН сведения о которой достаточны для определения ее местоположения
- - - - граница кадастрового квартала
- 29:28:103090 - номер кадастрового квартала
- - границы объектов капитального строительства
- :21 - обозначение кадастрового номера объекта недвижимости

Номер регистрации

1177 / 2021