



Городской округ Архангельской области «Северодвинск»

**ЗАМЕСТИТЕЛЬ ГЛАВЫ АДМИНИСТРАЦИИ СЕВЕРОДВИНСКА  
ПО ГОРОДСКОМУ ХОЗЯЙСТВУ**

**РАСПОРЯЖЕНИЕ**

от *М. О. Я. Я. Я.* № *1810-РЗ*  
г. Северодвинск Архангельской области

**Об установлении  
публичного сервитута**

На основании ходатайства публичного акционерного общества «Межрегиональная распределительная сетевая компания Северо-Запада» вх. № 04-06-01/3836 от 10.06.2021, в соответствии с главой V.7 Земельного кодекса Российской Федерации, статьей 3.6 Федерального закона от 25.10.2001 № 137-ФЗ «О введении в действие Земельного кодекса Российской Федерации»:

1. Установить в пользу публичного акционерного общества «Межрегиональная распределительная сетевая компания Северо-Запада» (ОГРН: 1047855175785, ИНН: 7802312751) публичный сервитут общей площадью 186 кв. м с целью эксплуатации объекта электросетевого хозяйства (КЛ ТП 116 АРКТИ4. 19) в отношении частей земельных участков с кадастровыми номерами:

29:28:103096:71, местоположение установлено относительно ориентира, расположенного в границах участка. Ориентир здание. Почтовый адрес ориентира: обл. Архангельская, г. Северодвинск, ул. Ломоносова, дом 110;

29:28:103096:51, обл. Архангельская, г. Северодвинск, ул. Арктическая, 17;

29:28:103096:25, местоположение установлено относительно ориентира, расположенного в границах участка. Ориентир жилой дом. Почтовый адрес ориентира: обл. Архангельская, г. Северодвинск, ул. Арктическая, дом 19.

2. Утвердить границы публичного сервитута согласно прилагаемому графическому описанию местоположения границ публичного сервитута (номер регистрации – 1141/2021).

3. Срок публичного сервитута установить на 49 лет.

4. В отношении частей земельных участков, указанных в пункте 1

распоряжения, установить свободный график проведения работ при осуществлении деятельности, для обеспечения которой устанавливается публичный сервитут.

5. Владелец публичного сервитута обязан привести земельный участок в состояние, пригодное для его использования в соответствии с разрешенным использованием, снести инженерное сооружение, для которого был установлен публичный сервитут, в срок не позднее чем три месяца после завершения его эксплуатации.

6. Владелец публичного сервитута вправе до окончания срока публичного сервитута обратиться с ходатайством об установлении публичного сервитута на новый срок.

7. Отделу по связям со средствами массовой информации Администрации Северодвинска в течение 5 рабочих дней со дня принятия решения об установлении публичного сервитута опубликовать (обнародовать) настоящее распоряжение в бюллетене нормативно-правовых актов муниципального образования «Северодвинск» «Вполне официально», разместить полный текст распоряжения в сетевом издании «Вполне официально» (вполне-официально.рф) и на официальном интернет-сайте Администрации Северодвинска.

8. Публичный сервитут считается установленным со дня внесения сведений о нем в Единый государственный реестр недвижимости.

Заместитель Главы Администрации  
Северодвинска по городскому хозяйству



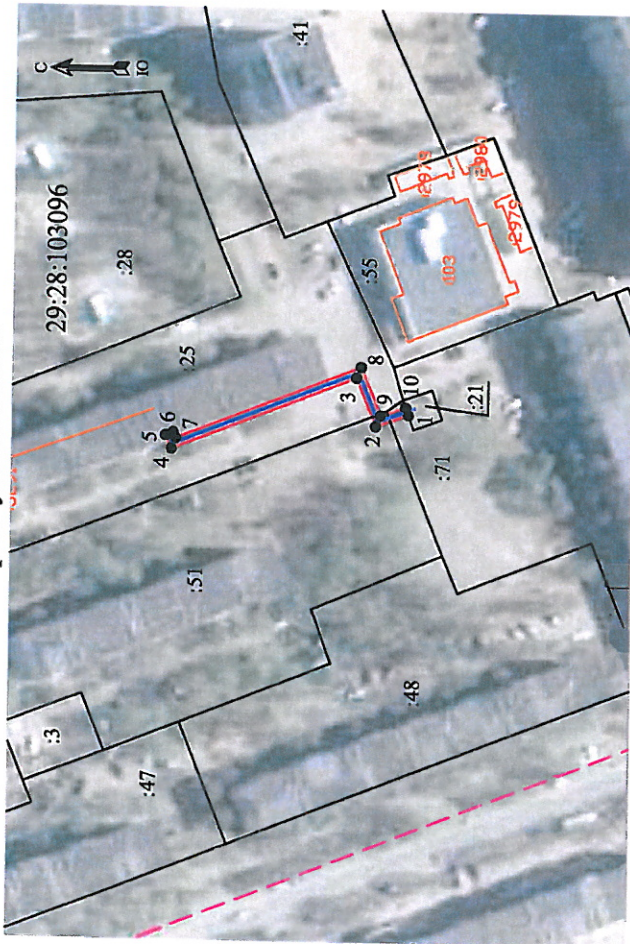
О.К. Ковальчук

Графическое описание местоположения границ публичного сервитута для эксплуатации КЛ ТП 116 АРКТИА. 19, расположенного в г. Северодвинск Архангельской области, на земельных участках с кадастровыми номерами 29:28:103096:71, 29:28:103096:51, 29:28:103096:25

Приложение  
к распоряжению заместителя Главы администрации  
Северодвинска по городскому хозяйству

от 21.04.2014 № 1810-РЗ

Площадь публичного сервитута: 186 кв.м



Масштаб 1:2000

Условные обозначения:

- КЛ ТП 116 АРКТИА. 19
- 1 - характерная точка границы, сведения о которой позволяют однозначно определить ее положение на местности
- границы публичного сервитута
- существующая часть границы, имеющаяся в ЕГРН сведения о которой достаточны для определения ее местоположения
- - граница кадастрового квартала
- 29:28:103096 - номер кадастрового квартала
- границы объектов капитального строительства
- :3 - обозначение кадастрового номера объекта недвижимости

| Обозначение характерных точек границ | Координаты, м |            | Средняя квадратическая погрешность определения координат характерных точек границ |
|--------------------------------------|---------------|------------|---|
|                                      | X             | Y          |   |
| 1                                    | 651391.49     | 2483542.91 | 0.10  |
| 2                                    | 651400.64     | 2483539.66 | 0.10  |
| 3                                    | 651405.98     | 2483552.87 | 0.10  |
| 4                                    | 651456.94     | 2483532.53 | 0.10  |
| 5                                    | 651458.59     | 2483536.18 | 0.10  |
| 6                                    | 651456.48     | 2483537.12 | 0.10  |
| 7                                    | 651455.75     | 2483535.49 | 0.10  |
| 8                                    | 651404.71     | 2483555.86 | 0.10  |
| 9                                    | 651399.34     | 2483542.56 | 0.10  |
| 10                                   | 651392.28     | 2483545.07 | 0.10  |
| 1                                    | 651391.49     | 2483542.91 | 0.10  |

Каталог координат

Система координат: МСК-29 2 зона

Метод определения координат характерных точек границ: метод спутниковых геодезических измерений

Площадь публичного сервитута: 186 кв.м

Номер регистрации

1810-РЗ