



Городской округ Архангельской области «Северодвинск»

**ЗАМЕСТИТЕЛЬ ГЛАВЫ АДМИНИСТРАЦИИ СЕВЕРОДВИНСКА
ПО ГОРОДСКОМУ ХОЗЯЙСТВУ**

РАСПОРЯЖЕНИЕ

от *21.04.2021* № *1812-рз*.....
г. Северодвинск Архангельской области

**Об установлении
публичного сервитута**

На основании ходатайства публичного акционерного общества «Межрегиональная распределительная сетевая компания Северо-Запада» вх. № 04-06-01/3836 от 10.06.2021, в соответствии с главой V.7 Земельного кодекса Российской Федерации, статьей 3.6 Федерального закона от 25.10.2001 № 137-ФЗ «О введении в действие Земельного кодекса Российской Федерации»:

1. Установить в пользу публичного акционерного общества «Межрегиональная распределительная сетевая компания Северо-Запада» (ОГРН: 1047855175785, ИНН: 7802312751) публичный сервитут общей площадью 452 кв. м с целью эксплуатации объекта электросетевого хозяйства (КЛ от ГПП"Южная" до ТП-255) в отношении земель кадастрового квартала 29:28:104167 и частей земельных участков с кадастровыми номерами:

29:28:104167:54, местоположение установлено относительно ориентира, расположенного за пределами участка. Ориентир административно-производственное здание. Участок находится примерно в 620 м от ориентира по направлению на юго-восток. Почтовый адрес ориентира: обл. Архангельская, г. Северодвинск, пр-кт Победы, дом 1;

29:28:104167:135, местоположение установлено относительно ориентира, расположенного за пределами участка. Почтовый адрес ориентира: установлено относительно ориентира – здания, расположенного за пределами границ земельного участка по адресу: Архангельская область, г. Северодвинск, ул. Героев Североморцев, 7, примерно в 80 м по направлению на северо-запад;

29:28:104167:1533, местоположение установлено относительно ориентира – здания, расположенного за пределами границ земельного участка, по адресу: Архангельская область, Северодвинск, г. Северодвинск,

ул. Героев Североморцев, дом 7, примерно в 120 м по направлению на запад от ориентира.

2. Утвердить границы публичного сервитута согласно прилагаемому графическому описанию местоположения границ публичного сервитута (номер регистрации – 1179/2021).

3. Срок публичного сервитута установить на 49 лет.

4. В отношении земель и частей земельных участков, указанных в пункте 1 распоряжения, установить свободный график проведения работ при осуществлении деятельности, для обеспечения которой устанавливается публичный сервитут.

5. Владелец публичного сервитута обязан привести земельный участок в состояние, пригодное для его использования в соответствии с разрешенным использованием, снести инженерное сооружение, для которого был установлен публичный сервитут, в срок не позднее чем три месяца после завершения его эксплуатации.

6. Владелец публичного сервитута вправе до окончания срока публичного сервитута обратиться с ходатайством об установлении публичного сервитута на новый срок.

7. Отделу по связям со средствами массовой информации Администрации Северодвинска в течение 5 рабочих дней со дня принятия решения об установлении публичного сервитута опубликовать (обнародовать) настоящее распоряжение в бюллетене нормативно-правовых актов муниципального образования «Северодвинск» «Вполне официально», разместить полный текст распоряжения в сетевом издании «Вполне официально» (вполне-официально.рф) и на официальном интернет-сайте Администрации Северодвинска.

8. Публичный сервитут считается установленным со дня внесения сведений о нем в Единый государственный реестр недвижимости.

Заместитель Главы Администрации
Северодвинска по городскому хозяйству



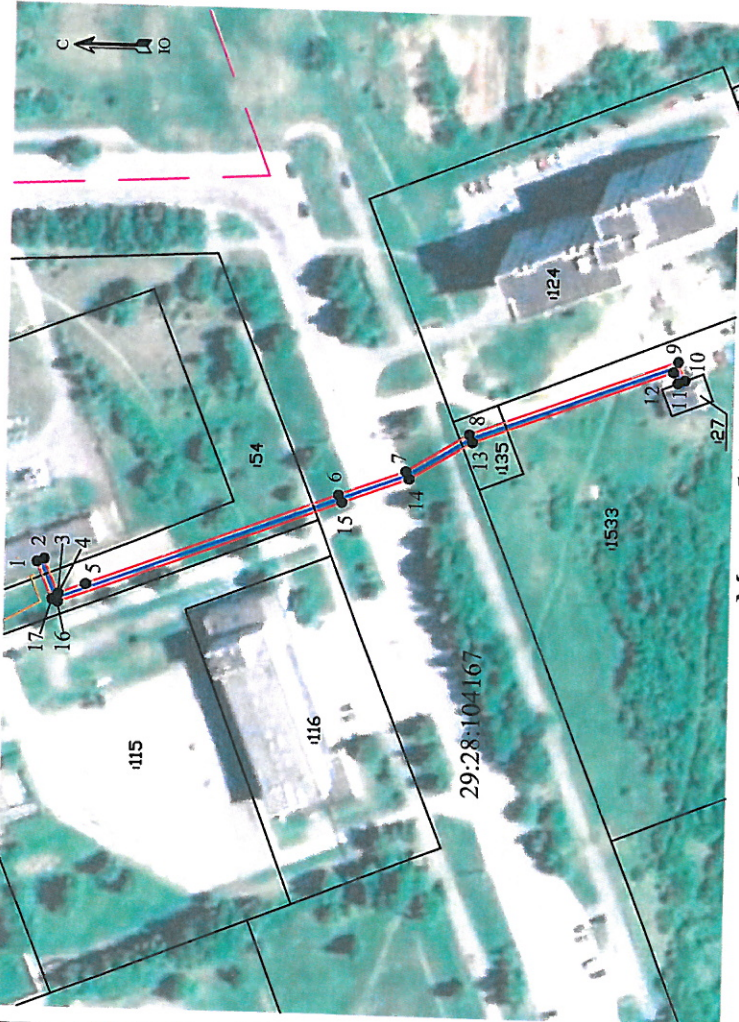
О.К. Ковальчук

Графическое описание местоположения границ публичного сервитута для эксплуатации КЛ от ГПП"Южная" до ТП-255, расположенного в г. Северодвинск Архангельской области, на земельных участках с кадастровыми номерами 29:28:104167:54, 29:28:104167:135, 29:28:104167:1533, землях кадастрового квартала 29:28:104167

Приложение
к распоряжению заместителя Главы администрации
Северодвинска по городскому хозяйству

от М.О. ММ № 1816/23

Площадь публичного сервитута: 452 кв.м



Масштаб 1:2000

Условные обозначения:

- 1 - характерная точка границы, сведения о которой позволяют однозначно определить ее положение на местности
- границы публичного сервитута
- существующая часть границы, имеющаяся в ЕГРН сведения о которой достаточны для определения ее местоположения
- - граница кадастрового квартала
- границы кадастрового квартала
- 3 - обозначение кадастрового номера объекта недвижимости

Обозначение характерных точек границ	Координаты, м		Средняя квадратическая погрешность определения координат характерных точек границ
	X	Y	
1	649937.10	2486691.02	0.10
2	649935.02	2486691.87	0.10
3	649931.07	2486682.38	0.10
4	649931.01	2486682.34	0.10
5	649923.80	2486685.18	0.10
6	649854.56	248671.50	0.10
7	649835.98	2486718.52	0.10
8	649818.80	2486729.23	0.10
9	649761.35	2486750.93	0.10
10	649759.41	2486745.86	0.10
11	649761.49	2486745.03	0.10
12	649762.66	2486748.03	0.10
13	649817.87	2486727.06	0.10
14	649834.97	2486716.44	0.10
15	649853.55	2486709.45	0.10
16	649931.18	2486679.99	0.10
17	649932.78	2486680.79	0.10
1	649937.10	2486691.02	0.10

Каталог координат
Система координат: МСК-29 2 зона
Метод определения координат характерных точек границ: метод спутниковых геодезических измерений
Площадь публичного сервитута: 452 кв.м

Номер регистрации 7179/2023