



Городской округ Архангельской области «Северодвинск»

**ЗАМЕСТИТЕЛЬ ГЛАВЫ АДМИНИСТРАЦИИ СЕВЕРОВДВИНСКА
ПО ГОРОДСКОМУ ХОЗЯЙСТВУ**

РАСПОРЯЖЕНИЕ

от *11.04.2021* № *1814-РЗ*
г. Северодвинск Архангельской области

**Об установлении
публичного сервитута**

На основании ходатайства публичного акционерного общества «Межрегиональная распределительная сетевая компания Северо-Запада» вх. № 04-06-01/3836 от 10.06.2021, в соответствии с главой V.7 Земельного кодекса Российской Федерации, статьей 3.6 Федерального закона от 25.10.2001 № 137-ФЗ «О введении в действие Земельного кодекса Российской Федерации»:

1. Установить в пользу публичного акционерного общества «Межрегиональная распределительная сетевая компания Северо-Запада» (ОГРН: 1047855175785, ИНН: 7802312751) публичный сервитут общей площадью 782 кв. м с целью эксплуатации объекта электросетевого хозяйства (КАБЕЛЬНАЯ ЛИНИЯ 10КВ) в отношении частей земельных участков с кадастровыми номерами:

29:28:104155:13, участок находится примерно в 55 м по направлению на северо-ЗАПАД от ориентира жилой дом, расположенного за пределами участка, адрес ориентира: обл. Архангельская, г. Северодвинск, пр-кт Труда, дом 57;

29:28:104155:5, обл. Архангельская, г. Северодвинск, ул. Юбилейная, дом 17;

29:28:104155:3, установлено относительно ориентира, расположенного в границах участка. Почтовый адрес ориентира: установлено относительно ориентира, расположенного в границах участка. Ориентир здание. Почтовый адрес ориентира: обл. Архангельская, г. Северодвинск, пр-кт Победы, дом 24;

29:28:104155:2, установлено относительно ориентира, расположенного в границах участка. Ориентир здание. Почтовый адрес ориентира: обл. Архангельская, г. Северодвинск, пр-кт Победы, дом 14;

29:28:104155:59, установлено относительно ориентира,

расположенного в границах участка. Ориентир здание. Почтовый адрес ориентира: обл. Архангельская, г. Северодвинск, пр-кт Победы, дом 18;

29:28:104155:60, местоположение установлено относительно ориентира, расположенного в границах участка. Ориентир здание. Почтовый адрес ориентира: обл. Архангельская, г. Северодвинск, пр-кт Победы, дом 20.

2. Утвердить границы публичного сервитута согласно прилагаемому графическому описанию местоположения границ публичного сервитута (номер регистрации – 1188/2021).

3. Срок публичного сервитута установить на 49 лет.

4. В отношении частей земельных участков, указанных в пункте 1 распоряжения, установить свободный график проведения работ при осуществлении деятельности, для обеспечения которой устанавливается публичный сервитут.

5. Владелец публичного сервитута обязан привести земельный участок в состояние, пригодное для его использования в соответствии с разрешенным использованием, снести инженерное сооружение, для которого был установлен публичный сервитут, в срок не позднее чем три месяца после завершения его эксплуатации.

6. Владелец публичного сервитута вправе до окончания срока публичного сервитута обратиться с ходатайством об установлении публичного сервитута на новый срок.

7. Отделу по связям со средствами массовой информации Администрации Северодвинска в течение 5 рабочих дней со дня принятия решения об установлении публичного сервитута опубликовать (обнародовать) настоящее распоряжение в бюллетене нормативно-правовых актов муниципального образования «Северодвинск» «Вполне официально», разместить полный текст распоряжения в сетевом издании «Вполне официально» (вполне-официально.рф) и на официальном интернет-сайте Администрации Северодвинска.

8. Публичный сервитут считается установленным со дня внесения сведений о нем в Единый государственный реестр недвижимости.

Заместитель Главы Администрации
Северодвинска по городскому хозяйству



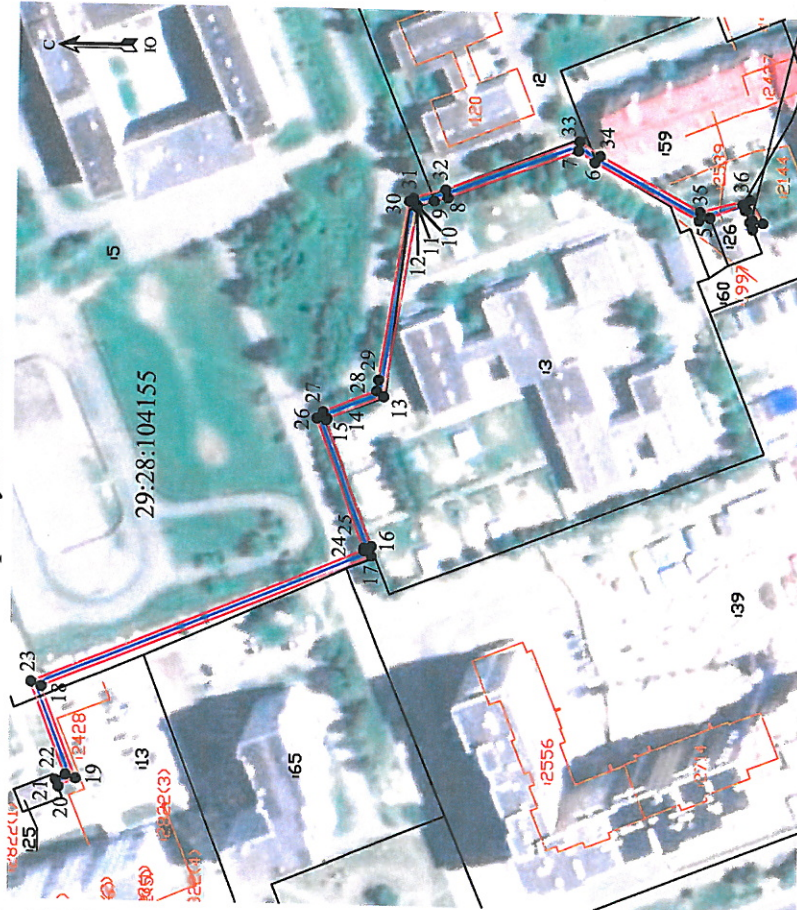
О.К. Ковальчук

Графическое описание местоположения границ публичного сервитута для эксплуатации КАБЕЛЬНАЯ ЛИНИЯ 10КВ, расположенного в г. Северодвинск Архангельской области, на земельных участках с кадастровыми номерами 29:28:104155:13, 29:28:104155:5, 29:28:104155:3, 29:28:104155:2, 29:28:104155:59, 29:28:104155:60

Приложение
к распоряжению заместителя Главы администрации
Северодвинска по городскому хозяйству

от *дл. Оч. Абу* № *1814-Р*

Площадь публичного сервитута: 782 кв.м

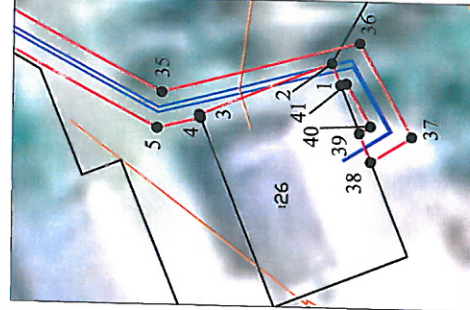


Условные обозначения:

- 1 - КАБЕЛЬНАЯ ЛИНИЯ 10КВ
- - характерная точка границы, сведения о которой позволяют однозначно определить ее положение на местности
- - границы публичного сервитута
- - существующая часть границы, имеющаяся в ЕГРН сведения о которой достаточны для определения ее местоположения
- - граница кадастрового квартала
- - номер кадастрового квартала
- - границы объектов капитального строительства
- 3 - обозначение кадастрового номера объекта недвижимости

Номер регистрации *2788 / 2021*

Выноски



Масштаб 1:500

Обозначение точек границ	Координаты, м		Средняя квадратическая погрешность определения координат характерных точек границ
	X	Y	
1	650298.42	2485761.63	0.10
2	650299.03	2485763.13	0.10
3	650308.18	2485759.42	0.10
4	650308.09	2485759.19	0.10
5	650311.06	2485758.44	0.10
6	650340.09	2485773.78	0.10
7	650344.71	2485776.85	0.10
8	650380.37	2485763.19	0.10
9	650384.13	2485762.13	0.10
10	650388.71	2485760.82	0.10
11	650388.76	2485760.78	0.10
12	650388.82	2485760.39	0.10
13	650397.16	2485708.01	0.10
14	650413.16	2485701.60	0.10
15	650413.56	2485701.19	0.10
16	650400.03	2485666.83	0.10
17	650400.07	2485664.17	0.10
18	650490.34	2485626.62	0.10
19	650480.57	2485601.49	0.10
20	650485.33	2485599.11	0.10
21	650486.11	2485601.02	0.10
22	650483.40	2485602.50	0.10
23	650493.22	2485627.84	0.10
24	650402.33	2485665.63	0.10
25	650402.32	2485666.30	0.10
26	650416.14	2485701.72	0.10
27	650414.39	2485703.52	0.10
28	650399.22	2485709.60	0.10
29	650398.73	2485712.59	0.10
30	650390.91	2485761.94	0.10
31	650389.83	2485762.86	0.10
32	650381.09	2485765.36	0.10
33	650344.35	2485779.51	0.10
34	650338.59	2485775.64	0.10
35	650310.76	2485760.91	0.10
36	650297.12	2485764.55	0.10
37	650293.46	2485758.16	0.10
38	650296.29	2485756.38	0.10
39	650297.09	2485758.34	0.10
40	650296.32	2485758.84	0.10
41	650298.01	2485761.73	0.10
1	650298.42	2485761.63	0.10