



Городской округ Архангельской области «Северодвинск»

**ЗАМЕСТИТЕЛЬ ГЛАВЫ АДМИНИСТРАЦИИ СЕВЕРОДВИНСКА  
ПО ГОРОДСКОМУ ХОЗЯЙСТВУ**

**РАСПОРЯЖЕНИЕ**

от *11.04.2021* № *1818-РЗ*  
г. Северодвинск Архангельской области

**Об установлении  
публичного сервитута**

На основании ходатайства публичного акционерного общества «Межрегиональная распределительная сетевая компания Северо-Запада» вх. № 04-06-01/3836 от 10.06.2021, в соответствии с главой V.7 Земельного кодекса Российской Федерации, статьей 3.6 Федерального закона от 25.10.2001 № 137-ФЗ «О введении в действие Земельного кодекса Российской Федерации»:

1. Установить в пользу публичного акционерного общества «Межрегиональная распределительная сетевая компания Северо-Запада» (ОГРН: 1047855175785, ИНН: 7802312751) публичный сервитут общей площадью 253 кв. м с целью эксплуатации объекта электросетевого хозяйства (КЛ ТП158 МОРСКОЙ 41) в отношении частей земельных участков с кадастровыми номерами:

29:28:103099:141, местоположение установлено относительно ориентира, расположенного в границах участка. Почтовый адрес ориентира: установлено относительно ориентира – здания жилого, расположенного в границах земельного участка по адресу: Архангельская обл., г. Северодвинск, пр-кт Морской, 41 А;

29:28:103099:3, обл. Архангельская, г. Северодвинск, ул. Советских Космонавтов, 18, 20.

2. Утвердить границы публичного сервитута согласно прилагаемому графическому описанию местоположения границ публичного сервитута (номер регистрации – 1184/2021).

3. Срок публичного сервитута установить на 49 лет.

4. В отношении частей земельных участков, указанных в пункте 1 распоряжения, установить свободный график проведения работ при осуществлении деятельности, для обеспечения которой устанавливается публичный сервитут.

5. Владелец публичного сервитута обязан привести земельный участок в состояние, пригодное для его использования в соответствии с разрешенным использованием, снести инженерное сооружение, для которого был установлен публичный сервитут, в срок не позднее чем три месяца после завершения его эксплуатации.

6. Владелец публичного сервитута вправе до окончания срока публичного сервитута обратиться с ходатайством об установлении публичного сервитута на новый срок.

7. Отделу по связям со средствами массовой информации Администрации Северодвинска в течение 5 рабочих дней со дня принятия решения об установлении публичного сервитута опубликовать (обнародовать) настоящее распоряжение в бюллетене нормативно-правовых актов муниципального образования «Северодвинск» «Вполне официально», разместить полный текст распоряжения в сетевом издании «Вполне официально» (вполне-официально.рф) и на официальном интернет-сайте Администрации Северодвинска.

8. Публичный сервитут считается установленным со дня внесения сведений о нем в Единый государственный реестр недвижимости.

Заместитель Главы Администрации  
Северодвинска по городскому хозяйству



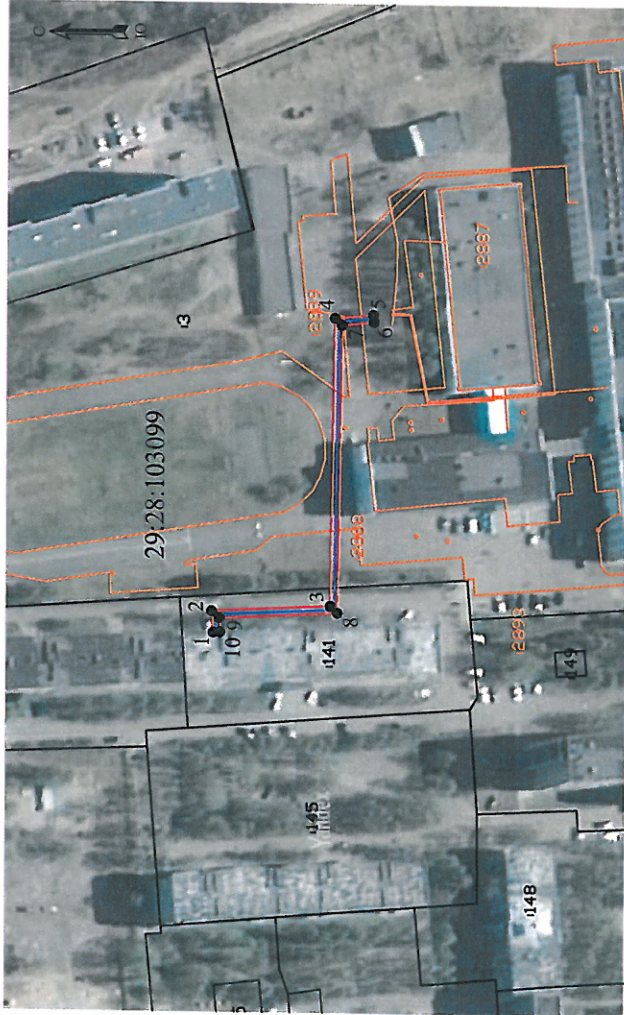
О.К. Ковальчук

Графическое описание местоположения границ публичного сервитута для эксплуатации КЛ ТП158 МОРСКОЙ 41, расположенного в г. Северодвинск Архангельской области, на земельных участках с кадастровыми номерами 29:28:103099:141, 29:28:103099:3

Приложение

от 21.07.2021 № 1818-П

Площадь публичного сервитута: 253 кв.м



Масштаб 1:2000

Условные обозначения:

- КЛ ТП158 МОРСКОЙ 41
- 1 - характерная точка границы, сведения о которой позволяют однозначно определить ее положение на местности
- границы публичного сервитута
- существующая часть границы, имеющиеся в ЕГРН сведения о которой достаточны для определения ее местоположения
- - граница кадастрового квартала
- 29:28:103099 - номер кадастрового квартала
- - границы объектов капитального строительства
- : 3 - обозначение кадастрового номера объекта недвижимости

| Обозначение характерных точек границ | Координаты, м |            | Сведения квадратическая погрешность определения координат характерных точек границ |
|--------------------------------------|---------------|------------|--|
|                                      | X             | Y          |  |
| Часть 1                              |               |            |  |
| 1                                    | 650779.86     | 2484037.86 | 0.10   |
| 2                                    | 650780.27     | 2484043.76 | 0.10   |
| 3                                    | 650747.39     | 2484045.44 | 0.10   |
| 4                                    | 650746.36     | 2484124.67 | 0.10   |
| 5                                    | 650735.74     | 2484125.70 | 0.10   |
| 6                                    | 650735.55     | 2484123.71 | 0.10   |
| 7                                    | 650744.38     | 2484122.85 | 0.10   |
| 8                                    | 650745.42     | 2484043.54 | 0.10   |
| 9                                    | 650778.14     | 2484041.87 | 0.10   |
| 10                                   | 650777.87     | 2484037.99 | 0.10   |
| 1                                    | 650779.86     | 2484037.86 | 0.10   |

номер кадастрового квартала - 1184/2004