



Городской округ Архангельской области «Северодвинск»

**ЗАМЕСТИТЕЛЬ ГЛАВЫ АДМИНИСТРАЦИИ СЕВЕРОДВИНСКА
ПО ГОРОДСКОМУ ХОЗЯЙСТВУ**

РАСПОРЯЖЕНИЕ

от *21.04.2021* № *1823-РЗ*
г. Северодвинск Архангельской области

**Об установлении
публичного сервитута**

На основании ходатайства публичного акционерного общества «Межрегиональная распределительная сетевая компания Северо-Запада» вх. № 04-06-01/3836 от 10.06.2021, в соответствии с главой V.7 Земельного кодекса Российской Федерации, статьей 3.6 Федерального закона от 25.10.2001 № 137-ФЗ «О введении в действие Земельного кодекса Российской Федерации»:

1. Установить в пользу публичного акционерного общества «Межрегиональная распределительная сетевая компания Северо-Запада» (ОГРН: 1047855175785, ИНН: 7802312751) публичный сервитут общей площадью 151 кв. м с целью эксплуатации объекта электросетевого хозяйства (КЛ 59-61 ИНДУСТР) в отношении частей земельных участков с кадастровыми номерами:

29:28:101035:17, местоположение установлено относительно ориентира, расположенного в границах участка. Почтовый адрес ориентира: установлено относительно ориентира – жилого здания, расположенного в пределах границ земельного участка по адресу: Архангельская обл., г. Северодвинск, ул. Индустриальная, дом 59;

29:28:101035:16, местоположение установлено относительно ориентира, расположенного в границах участка. Почтовый адрес ориентира: установлено относительно ориентира – жилого здания, расположенного в пределах границ земельного участка по адресу: Архангельская обл., г. Северодвинск, ул. Индустриальная, дом 61/13.

2. Утвердить границы публичного сервитута согласно прилагаемому графическому описанию местоположения границ публичного сервитута (номер регистрации – 1174/2021).

3. Срок публичного сервитута установить на 49 лет.

4. В отношении частей земельных участков, указанных в пункте 1

распоряжения, установить свободный график проведения работ при осуществлении деятельности, для обеспечения которой устанавливается публичный сервитут.

5. Владелец публичного сервитута обязан привести земельный участок в состояние, пригодное для его использования в соответствии с разрешенным использованием, снести инженерное сооружение, для которого был установлен публичный сервитут, в срок не позднее чем три месяца после завершения его эксплуатации.

6. Владелец публичного сервитута вправе до окончания срока публичного сервитута обратиться с ходатайством об установлении публичного сервитута на новый срок.

7. Отделу по связям со средствами массовой информации Администрации Северодвинска в течение 5 рабочих дней со дня принятия решения об установлении публичного сервитута опубликовать (обнародовать) настоящее распоряжение в бюллетене нормативно-правовых актов муниципального образования «Северодвинск» «Вполне официально», разместить полный текст распоряжения в сетевом издании «Вполне официально» (вполне-официально.рф) и на официальном интернет-сайте Администрации Северодвинска.

8. Публичный сервитут считается установленным со дня внесения сведений о нем в Единый государственный реестр недвижимости.

Заместитель Главы Администрации
Северодвинска по городскому хозяйству



О.К. Ковальчук

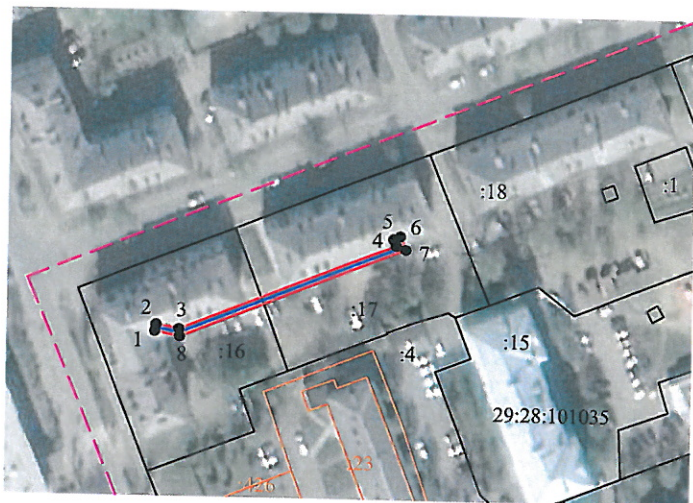
Графическое описание местоположения границ публичного сервитута для эксплуатации КЛ 59-61 ИНДУСТР, расположенного в г. Северодвинск Архангельской области, на земельных участках с кадастровыми номерами 29:28:101035:17, 29:28:101035:16

Приложение

к распоряжению заместителя Главы администрации
Северодвинска по городскому хозяйству

от 21.07.2021 № 1823-ПЗ

Площадь публичного сервитута: 151 кв.м.



Масштаб 1:2000

Каталог координат			
Система координат: МСК-2011			
Метод определения координат: метод спутниковых геодезических измерений			
Площадь публичного сервитута: 151 кв.м			
Обозначение характерных точек границ	Координаты, м		Средняя квадратическая погрешность определения координат характерных точек границ
	X	Y	
1	652561.41	2485857.79	0.10
2	652563.37	2485858.17	0.10
3	652562.13	2485864.48	0.10
4	652586.12	2485923.86	0.10
5	652587.93	2485923.09	0.10
6	652588.71	2485924.93	0.10
7	652585.02	2485926.50	0.10
8	652560.05	2485864.68	0.10
1	652561.41	2485857.79	0.10

Условные обозначения:

- - КЛ 59-61 ИНДУСТР
- 1 - характерная точка границы, сведения о которой позволяют однозначно определить ее положение на местности
- - границы публичного сервитута
- - существующая часть границы, имеющиеся в ЕГРН сведения о которой достаточны для определения ее местоположения
- - - - граница кадастрового квартала
- 29:28:101035 - номер кадастрового квартала
- - границы объектов капитального строительства
- :21 - обозначение кадастрового номера объекта недвижимости

Номер регистрации

1174 / 2021