



Городской округ Архангельской области «Северодвинск»

**ЗАМЕСТИТЕЛЬ ГЛАВЫ АДМИНИСТРАЦИИ СЕВЕРОДВИНСКА
ПО ГОРОДСКОМУ ХОЗЯЙСТВУ**

РАСПОРЯЖЕНИЕ

от№
г. Северодвинск Архангельской области

**Об установлении
публичного сервитута**

На основании ходатайства публичного акционерного общества «Межрегиональная распределительная сетевая компания Северо-Запада» вх. № 04-06-01/3836 от 10.06.2021, в соответствии с главой V.7 Земельного кодекса Российской Федерации, статьей 3.6 Федерального закона от 25.10.2001 № 137-ФЗ «О введении в действие Земельного кодекса Российской Федерации»:

1. Установить в пользу публичного акционерного общества «Межрегиональная распределительная сетевая компания Северо-Запада» (ОГРН: 1047855175785, ИНН: 7802312751) публичный сервитут общей площадью 568 кв. м с целью эксплуатации объекта электросетевого хозяйства (КЛИНИЯ ОТ -140ТП ДО ТП 141) в отношении части земельного участка с кадастровым номером 29:28:108307:755, местоположение установлено относительно ориентира – здания, расположенного в пределах границ земельного участка по адресу: Архангельская область, Северодвинск, город Северодвинск, улица Окружная, дом 23.

2. Утвердить границы публичного сервитута согласно прилагаемому графическому описанию местоположения границ публичного сервитута (номер регистрации – 1183/2021).

3. Срок публичного сервитута установить на 49 лет.

4. В отношении части земельного участка, указанного в пункте 1 распоряжения, установить свободный график проведения работ при осуществлении деятельности, для обеспечения которой устанавливается публичный сервитут.

5. Владелец публичного сервитута обязан привести земельный участок в состояние, пригодное для его использования в соответствии с разрешенным использованием, снести инженерное сооружение, для которого был установлен публичный сервитут, в срок не позднее

чем три месяца после завершения его эксплуатации.

6. Владелец публичного сервитута вправе до окончания срока публичного сервитута обратиться с ходатайством об установлении публичного сервитута на новый срок.

7. Отделу по связям со средствами массовой информации Администрации Северодвинска в течение 5 рабочих дней со дня принятия решения об установлении публичного сервитута опубликовать (обнародовать) настоящее распоряжение в бюллетене нормативно-правовых актов муниципального образования «Северодвинск» «Вполне официально», разместить полный текст распоряжения в сетевом издании «Вполне официально» (вполне-официально.рф) и на официальном интернет-сайте Администрации Северодвинска.

8. Публичный сервитут считается установленным со дня внесения сведений о нем в Единый государственный реестр недвижимости.

Заместитель Главы Администрации
Северодвинска по городскому хозяйству



A handwritten signature in blue ink, consisting of stylized initials and a surname, positioned to the right of the official seal.

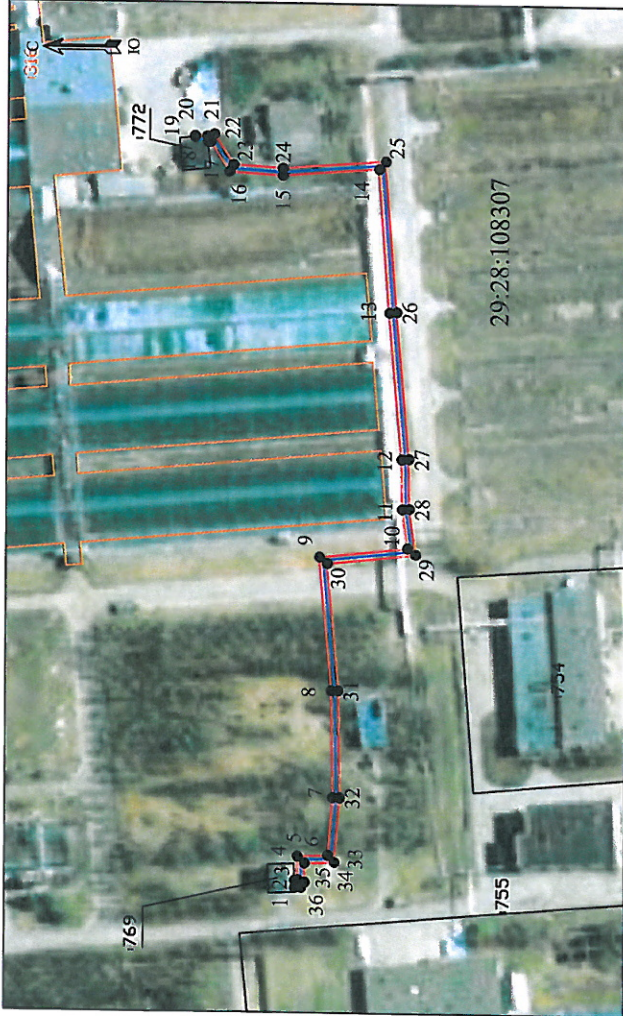
О.К. Ковальчук

Графическое описание местоположения границ публичного сервитута для эксплуатации КЛИНИЯ ОТ -140ТП ДО ТП141, расположенного в г. Северодвинск Архангельской области, на земельном участке с кадастровым номером 29:28:108307:755

Приложение к распоряжению заместителя Главы администрации Северодвинска по городскому хозяйству

от А. В. Д. Дов № 1828/23

Площадь публичного сервитута: 568 кв.м



Масштаб 1:2000

Условные обозначения:

- - КЛИНИЯ ОТ -140ТП ДО ТП141
- 1 - характерная точка границы, сведения о которой позволяют однозначно определить ее положение на местности
- - границы публичного сервитута
- - существующая часть границы, имеющиеся в ЕГРН сведения о которой достаточны для определения ее местоположения
- - - - граница кадастрового квартала
- 29:28:108307 - номер кадастрового квартала
- - границы объектов капитального строительства
- 13 - обозначение кадастрового номера объекта недвижимости

Номер регистрации 1103/2024

№ п/п	Координаты, м		Суммарная квадратная площадь участка, образуемая соединением координатных точек
	X	Y	
1	651599.44	2490457.42	0.10
2	651599.30	2490459.42	0.10
3	651598.71	2490459.43	0.10
4	651598.64	2490459.53	0.10
5	651598.79	2490460.05	0.10
6	651599.05	2490460.39	0.10
7	651598.76	2490462.31	0.10
8	651598.76	2490462.31	0.10
9	651598.25	2490461.38	0.10
10	651598.35	2490451.04	0.10
11	651599.83	2490461.75	0.10
12	651570.01	2490755.51	0.10
13	651573.61	2490615.83	0.10
14	651576.69	2490655.30	0.10
15	651673.54	2490653.21	0.10
16	651618.18	2490654.19	0.10
17	651623.35	2490662.40	0.10
18	651624.13	2490662.32	0.10
19	651624.30	2490663.94	0.10
20	651627.68	2490663.60	0.10
21	651627.71	2490663.95	0.10
22	651627.02	2490664.52	0.10
23	651627.02	2490664.52	0.10
24	651631.55	2490655.74	0.10
25	651574.85	2490657.45	0.10
26	651571.63	2490661.00	0.10
27	651583.01	2490573.62	0.10
28	651567.84	2490561.90	0.10
29	651566.08	2490449.28	0.10
30	651596.48	2490346.61	0.10
31	651597.25	2490311.75	0.10
32	651596.75	2490482.25	0.10
33	651598.20	2490464.46	0.10
34	651596.74	2490464.13	0.10
35	651596.63	2490458.90	0.10
36	651597.68	2490457.44	0.10
37	651599.44	2490457.42	0.10