



Городской округ Архангельской области «Северодвинск»

**ЗАМЕСТИТЕЛЬ ГЛАВЫ АДМИНИСТРАЦИИ СЕВЕРОВДВИНСКА  
ПО ГОРОДСКОМУ ХОЗЯЙСТВУ**

**РАСПОРЯЖЕНИЕ**

от ..... № .....  
г. Северодвинск Архангельской области

**Об установлении  
публичного сервитута**

На основании ходатайства публичного акционерного общества «Межрегиональная распределительная сетевая компания Северо-Запада» вх. № 04-06-01/3836 от 10.06.2021, в соответствии с главой V.7 Земельного кодекса Российской Федерации, статьей 3.6 Федерального закона от 25.10.2001 № 137-ФЗ «О введении в действие Земельного кодекса Российской Федерации»:

1. Установить в пользу публичного акционерного общества «Межрегиональная распределительная сетевая компания Северо-Запада» (ОГРН: 1047855175785, ИНН: 7802312751) публичный сервитут общей площадью 191 кв. м с целью эксплуатации объекта электросетевого хозяйства (КЛ ШК.10- ТП 52) в отношении части земельного участка с кадастровым номером 29:28:101069:15, обл. Архангельская, г. Северодвинск, ул. Капитана Воронина, дом 9.

2. Утвердить границы публичного сервитута согласно прилагаемому графическому описанию местоположения границ публичного сервитута (номер регистрации – 1185/2021).

3. Срок публичного сервитута установить на 49 лет.

4. В отношении части земельного участка, указанного в пункте 1 распоряжения, установить свободный график проведения работ при осуществлении деятельности, для обеспечения которой устанавливается публичный сервитут.

5. Владелец публичного сервитута обязан привести земельный участок в состояние, пригодное для его использования в соответствии с разрешенным использованием, снести инженерное сооружение, для которого был установлен публичный сервитут, в срок не позднее чем три месяца после завершения его эксплуатации.

6. Владелец публичного сервитута вправе до окончания срока

публичного сервитута обратиться с ходатайством об установлении публичного сервитута на новый срок.

7. Отделу по связям со средствами массовой информации Администрации Северодвинска в течение 5 рабочих дней со дня принятия решения об установлении публичного сервитута опубликовать (обнародовать) настоящее распоряжение в бюллетене нормативно-правовых актов муниципального образования «Северодвинск» «Вполне официально», разместить полный текст распоряжения в сетевом издании «Вполне официально» (вполне-официально.рф) и на официальном интернет-сайте Администрации Северодвинска.

8. Публичный сервитут считается установленным со дня внесения сведений о нем в Единый государственный реестр недвижимости.

Заместитель Главы Администрации  
Северодвинска по городскому хозяйству



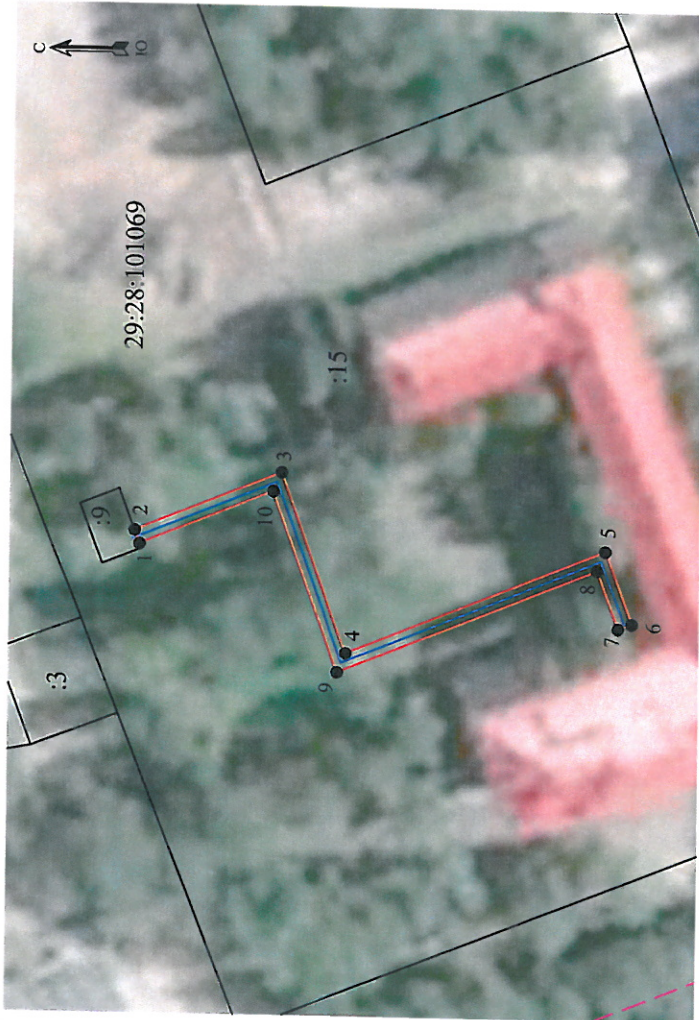
О.К. Ковальчук

Графическое описание местоположения границ публичного сервитута для эксплуатации КЛ ШК. 10-ТП52, расположенного в г. Северодвинск Архангельской области, на земельном участке с кадастровым номером 29:28:101069:15

Приложение  
к распоряжению заместителя Главы администрации  
Северодвинска по городскому хозяйству

от дл. 07.2021 № 1828-19

Площадь публичного сервитута: 191 кв.м



Масштаб 1:1000

Условные обозначения:

- КЛ ШК. 10-ТП52
- 1 - характерная точка границы, сведения о которой позволяют однозначно определить ее положение на местности
- границы публичного сервитута
- существующая часть границы, имеющиеся в ЕГРН сведения о которой достаточны для определения ее местоположения
- граница кадастрового квартала
- 29:28:101069 - номер кадастрового квартала
- границы объектов капитального строительства
- :3 - обозначение кадастрового номера объекта недвижимости

Номер регистрации 1805/2021

Обозначение характерных точек границ	Координаты, м		Средняя квадратическая погрешность определения координат характерных точек границ
	X	Y	
Часть 1			
1	652815.80	2485151.21	0.10
2	652816.51	2485153.08	0.10
3	652796.40	2485161.32	0.10
4	652787.23	2485136.62	0.10
5	652751.54	2485151.31	0.10
6	652747.81	2485141.39	0.10
7	652749.69	2485140.69	0.10
8	652752.68	2485148.67	0.10
9	652788.39	2485133.98	0.10
10	652797.56	2485158.68	0.10
1	652815.80	2485151.21	0.10

Кадалог координат  
Система координат: МСК-29 2 зона  
Метод определения координат: метод спутниковых геодезических измерений  
Площадь публичного сервитута: 191 кв.м