



Городской округ Архангельской области «Северодвинск»

**ЗАМЕСТИТЕЛЬ ГЛАВЫ АДМИНИСТРАЦИИ СЕВЕРОДВИНСКА  
ПО ГОРОДСКОМУ ХОЗЯЙСТВУ**

**РАСПОРЯЖЕНИЕ**

от 11.04.2021 № 1830-рз  
г. Северодвинск Архангельской области

**Об установлении  
публичного сервитута**

На основании ходатайства публичного акционерного общества «Межрегиональная распределительная сетевая компания Северо-Запада» вх. № 04-06-01/3836 от 10.06.2021, в соответствии с главой V.7 Земельного кодекса Российской Федерации, статьей 3.6 Федерального закона от 25.10.2001 № 137-ФЗ «О введении в действие Земельного кодекса Российской Федерации»:

1. Установить в пользу публичного акционерного общества «Межрегиональная распределительная сетевая компания Северо-Запада» (ОГРН: 1047855175785, ИНН: 7802312751) публичный сервитут общей площадью 687 кв. м с целью эксплуатации объекта электросетевого хозяйства (КЛ ТП-246 до ТП-247.10кв) в отношении земель кадастрового квартала 29:28:104162 и частей земельных участков с кадастровыми номерами:

29:28:104162:44, установлено относительно ориентира, расположенного в границах участка. Ориентир здание. Почтовый адрес ориентира: обл. Архангельская, г. Северодвинск, пр-кт Морской, дом 85;

29:28:104162:49, установлено относительно ориентира, расположенного в границах участка. Почтовый адрес ориентира: установлено относительно ориентира, расположенного в границах участка. Ориентир здание. Почтовый адрес ориентира: обл. Архангельская, г. Северодвинск, пр-кт Морской, дом 87;

29:28:104162:41, местоположение установлено относительно ориентира, расположенного в границах участка. Почтовый адрес ориентира: установлено относительно ориентира, расположенного в границах участка. Ориентир здание. Почтовый адрес ориентира: обл. Архангельская, г. Северодвинск, пр-кт Победы, дом 96.

2. Утвердить границы публичного сервитута согласно прилагаемому

графическому описанию местоположения границ публичного сервитута (номер регистрации – 1180/2021).

3. Срок публичного сервитута установить на 49 лет.

4. В отношении земель и частей земельных участков, указанных в пункте 1 распоряжения, установить свободный график проведения работ при осуществлении деятельности, для обеспечения которой устанавливается публичный сервитут.

5. Владелец публичного сервитута обязан привести земельный участок в состояние, пригодное для его использования в соответствии с разрешенным использованием, снести инженерное сооружение, для которого был установлен публичный сервитут, в срок не позднее чем три месяца после завершения его эксплуатации.

6. Владелец публичного сервитута вправе до окончания срока публичного сервитута обратиться с ходатайством об установлении публичного сервитута на новый срок.

7. Отделу по связям со средствами массовой информации Администрации Северодвинска в течение 5 рабочих дней со дня принятия решения об установлении публичного сервитута опубликовать (обнародовать) настоящее распоряжение в бюллетене нормативно-правовых актов муниципального образования «Северодвинск» «Вполне официально», разместить полный текст распоряжения в сетевом издании «Вполне официально» (вполне-официально.рф) и на официальном интернет-сайте Администрации Северодвинска.

8. Публичный сервитут считается установленным со дня внесения сведений о нем в Единый государственный реестр недвижимости.

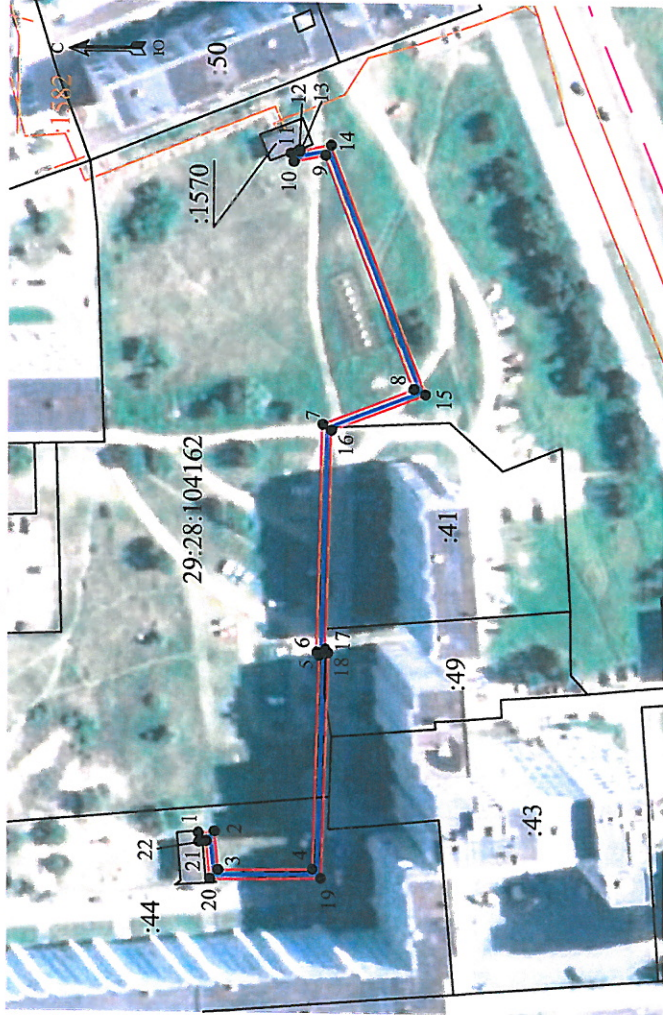
Заместитель Главы Администрации  
Северодвинска по городскому хозяйству



О.К. Ковальчук

Графическое описание местоположения границ публичного сервитута для эксплуатации КЛ ТП-246 до ТП-247.10 кв., расположенного в г. Северодвинск Архангельской области, на земельных участках с кадастровыми номерами 29:28:104162:44, 29:28:104162:49, 29:28:104162:41, землях кадастрового квартала 29:28:104162

Площадь публичного сервитута: 687 кв.м



Масштаб 1:2000

Условные обозначения:

- КЛ ТП-246 до ТП-247.10 кв.
- 1 - характерная точка границы, сведения о которой позволяют однозначно определить ее положение на местности
- - границы публичного сервитута
- - существующая часть границы, имеющиеся в ЕГРН сведения о которой достаточны для определения ее местоположения
- - - - граница кадастрового квартала
- 29:28:104162 - номер кадастрового квартала
- - границы объектов капитального строительства
- :3 - обозначение кадастрового номера объекта недвижимости

Номер регистрации

*1180/2024*

Приложение

к распоряжению заместителя Главы администрации Северодвинска по городскому хозяйству

от *21.04.2024* № *1830-рз*

Каталог координат		Средняя квадратическая погрешность определения координат характерных точек	
Система координат: МСК-29 2 зона		Координаты, м	
Метод определения координат характерных точек границ: метод спутниковых геодезических измерений			
Площадь публичного сервитута: 687 кв.м			
Обозначение характерных точек границ	X	Y	Средняя квадратическая погрешность определения координат характерных точек границ
1	649711.59	2484023.44	0.10
2	649707.18	2484023.90	0.10
3	649706.18	2484013.30	0.10
4	649680.19	2484013.64	0.10
5	649678.44	2484072.43	0.10
6	649679.14	2484073.32	0.10
7	649677.54	2484136.08	0.10
8	649652.17	2484145.93	0.10
9	649676.98	2484210.11	0.10
10	649686.08	2484208.30	0.10
11	649686.95	2484210.76	0.10
12	649684.62	2484211.68	0.10
13	649684.45	2484211.18	0.10
14	649675.41	2484212.97	0.10
15	649648.94	2484144.50	0.10
16	649675.09	2484134.35	0.10
17	649676.62	2484074.16	0.10
18	649675.91	2484073.27	0.10
19	649677.76	2484011.17	0.10
20	649708.45	2484010.77	0.10
21	649709.43	2484021.15	0.10
22	649711.44	2484020.95	0.10
1	649711.59	2484023.44	0.10