



Городской округ Архангельской области «Северодвинск»

**ЗАМЕСТИТЕЛЬ ГЛАВЫ АДМИНИСТРАЦИИ СЕВЕРОДВИНСКА  
ПО ГОРОДСКОМУ ХОЗЯЙСТВУ**

**РАСПОРЯЖЕНИЕ**

от 21.04.2021 № 1832-РЗ...  
г. Северодвинск Архангельской области

**Об установлении  
публичного сервитута**

На основании ходатайства публичного акционерного общества «Межрегиональная распределительная сетевая компания Северо-Запада» вх. № 04-06-01/3836 от 10.06.2021, в соответствии с главой V.7 Земельного кодекса Российской Федерации, статьей 3.6 Федерального закона от 25.10.2001 № 137-ФЗ «О введении в действие Земельного кодекса Российской Федерации»:

1. Установить в пользу публичного акционерного общества «Межрегиональная распределительная сетевая компания Северо-Запада» (ОГРН: 1047855175785, ИНН: 7802312751) публичный сервитут общей площадью 536 кв. м с целью эксплуатации объекта электросетевого хозяйства (КЛИНИЯ ТП12 ПЯ Г4646) в отношении земель кадастровых кварталов 29:28:102043, 29:28:102004 и частей земельных участков с кадастровыми номерами:

29:28:102043:23, местоположение установлено относительно ориентира, расположенного в границах участка. Ориентир здание нежилое. Почтовый адрес ориентира: обл. Архангельская, г. Северодвинск, ул. Советская, дом 27А;

29:28:102043:81, Архангельская область, городской округ Северодвинск, город Северодвинск, ул. Советская;

29:28:102043:20, местоположение установлено относительно ориентира, расположенного в границах участка. Ориентир нежилое здание. Почтовый адрес ориентира: обл. Архангельская, г. Северодвинск, ул. Пионерская, дом 10;

29:28:102004:17, обл. Архангельская, г. Северодвинск, ул. Пионерская, дом 11.

2. Утвердить границы публичного сервитута согласно прилагаемому графическому описанию местоположения границ публичного сервитута

(номер регистрации – 1164/2021).

3. Срок публичного сервитута установить на 49 лет.

4. В отношении земель и частей земельных участков, указанных в пункте 1 распоряжения, установить свободный график проведения работ при осуществлении деятельности, для обеспечения которой устанавливается публичный сервитут.

5. Владелец публичного сервитута обязан привести земельный участок в состояние, пригодное для его использования в соответствии с разрешенным использованием, снести инженерное сооружение, для которого был установлен публичный сервитут, в срок не позднее чем три месяца после завершения его эксплуатации.

6. Владелец публичного сервитута вправе до окончания срока публичного сервитута обратиться с ходатайством об установлении публичного сервитута на новый срок.

7. Отделу по связям со средствами массовой информации Администрации Северодвинска в течение 5 рабочих дней со дня принятия решения об установлении публичного сервитута опубликовать (обнародовать) настоящее распоряжение в бюллетене нормативно-правовых актов муниципального образования «Северодвинск» «Вполне официально», разместить полный текст распоряжения в сетевом издании «Вполне официально» (вполне-официально.рф) и на официальном интернет-сайте Администрации Северодвинска.

8. Публичный сервитут считается установленным со дня внесения сведений о нем в Единый государственный реестр недвижимости.

Заместитель Главы Администрации  
Северодвинска по городскому хозяйству



О.К. Ковальчук

Графическое описание местоположения границ публичного сервитута для эксплуатации КЛИНИЯ ТП12 ПЯ Г4646, расположенного в г. Северодвинск Архангельской области, на земельных участках с кадастровыми номерами 29:28:102043:23, 29:28:102043:81, 29:28:102043:20, 29:28:102004:17, землях кадастровых кварталов 29:28:102043, 29:28:102004

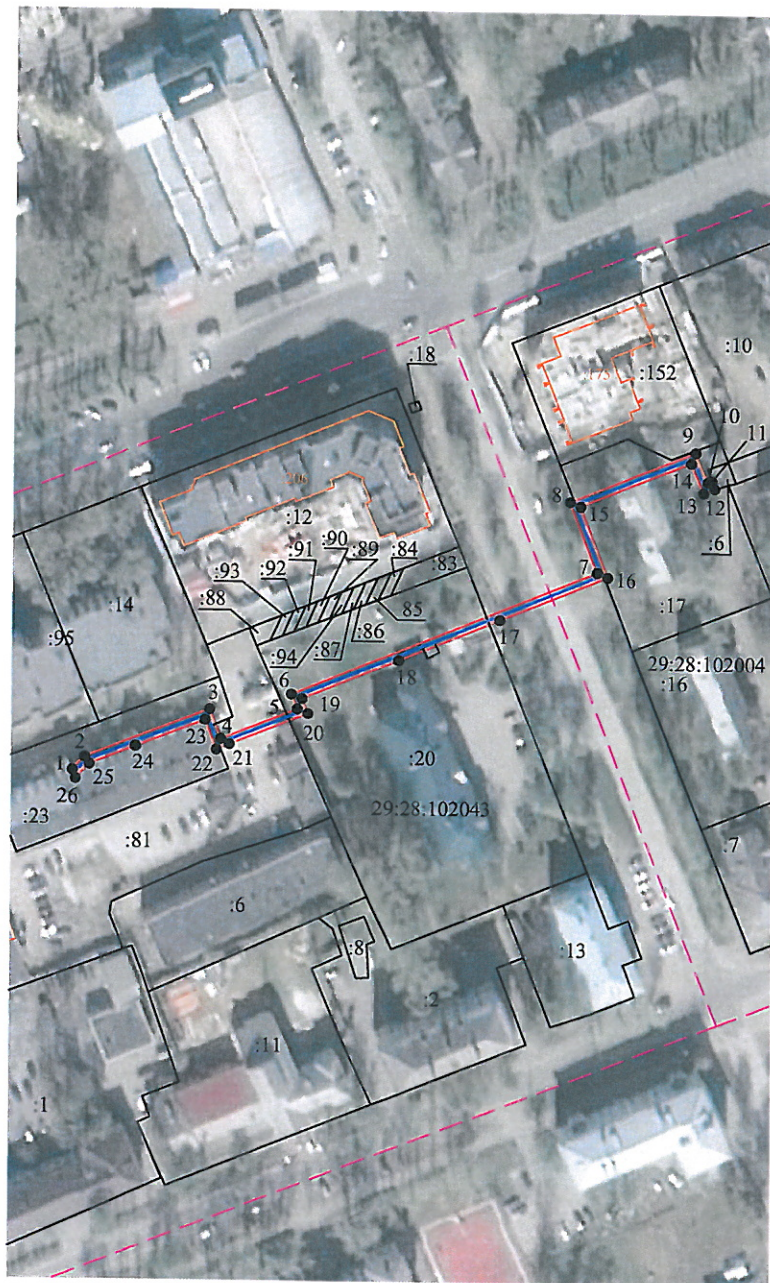
Приложение

к распоряжению заместителя Главы администрации

Северодвинска по городскому хозяйству

от 21.07.2021 № 1832-р/г

Площадь публичного сервитута: 536 кв.м.



Каталог координат			
Система координат МСК-29 2 зона			
Метод определения координат характерных точек границ: метод спутниковых геодезических измерений			
Площадь публичного сервитута: 536 кв м			
Обозначение характерных точек границ	Координаты, м		Средняя квадратическая погрешность определения координат характерных точек границ
	X	Y	
1	653188.33	2486633.95	0.10
2	653191.95	2486637.40	0.10
3	653205.41	2486671.95	0.10
4	653197.29	2486675.09	0.10
5	653205.66	2486696.09	0.10
6	653209.73	2486694.45	0.10
7	653244.16	2486777.95	0.10
8	653263.59	2486770.40	0.10
9	653277.64	2486805.30	0.10
10	653269.55	2486808.68	0.10
11	653269.98	2486809.74	0.10
12	653267.85	2486810.56	0.10
13	653266.62	2486807.47	0.10
14	653274.75	2486804.09	0.10
15	653262.36	2486773.33	0.10
16	653242.90	2486780.95	0.10
17	653230.76	2486751.36	0.10
18	653219.34	2486723.69	0.10
19	653208.51	2486697.39	0.10
20	653204.44	2486699.08	0.10
21	653195.81	2486677.46	0.10
22	653194.32	2486673.83	0.10
23	653202.45	2486670.66	0.10
24	653195.03	2486651.58	0.10
25	653190.00	2486638.68	0.10
26	653185.96	2486634.88	0.10
1	653188.33	2486633.95	0.10

Условные обозначения:

Масштаб 1:2000

- - КЛИНИЯ ТП12 ПЯ Г4646
- 1 - характерная точка границы, сведения о которой позволяют однозначно определить ее положение на местности
- - границы публичного сервитута
- - существующая часть границы, имеющиеся в ЕГРН сведения о которой достаточны для определения ее местоположения
- - - - граница кадастрового квартала
- 29:28:102043 - номер кадастрового квартала
- - границы объектов капитального строительства
- :21 - обозначение кадастрового номера объекта недвижимости

Номер регистрации

1164/2021