



Городской округ Архангельской области «Северодвинск»

**ЗАМЕСТИТЕЛЬ ГЛАВЫ АДМИНИСТРАЦИИ СЕВЕРОДВИНСКА  
ПО ГОРОДСКОМУ ХОЗЯЙСТВУ**

**РАСПОРЯЖЕНИЕ**

от 21.07.2021 № 1833-рз.  
г. Северодвинск Архангельской области

**Об установлении  
публичного сервитута**

На основании ходатайства публичного акционерного общества «Межрегиональная распределительная сетевая компания Северо-Запада» вх. № 04-06-01/3836 от 10.06.2021, в соответствии с главой V.7 Земельного кодекса Российской Федерации, статьей 3.6 Федерального закона от 25.10.2001 № 137-ФЗ «О введении в действие Земельного кодекса Российской Федерации»:

1. Установить в пользу публичного акционерного общества «Межрегиональная распределительная сетевая компания Северо-Запада» (ОГРН: 1047855175785, ИНН: 7802312751) публичный сервитут общей площадью 392 кв. м с целью эксплуатации объекта электросетевого хозяйства (КЛ ТП39-57 ИНДУСТР) в отношении частей земельных участков с кадастровыми номерами:

29:28:101035:15, установлено относительно ориентира, расположенного в границах участка. Почтовый адрес ориентира: установлено относительно ориентира – жилого здания, расположенного в пределах границ земельного участка по адресу: Архангельская обл., г. Северодвинск, ул. Индустриальная, дом 57;

29:28:101035:18, установлено относительно ориентира – жилого здания, расположенного в пределах границ земельного участка по адресу: Архангельская обл., г. Северодвинск, ул. Индустриальная, дом 55;

29:28:101035:19, установлено относительно ориентира, расположенного в границах участка. Почтовый адрес ориентира: установлено относительно ориентира – жилого здания, расположенного в пределах границ земельного участка по адресу: Архангельская обл., г. Северодвинск, ул. Индустриальная, дом 53;

29:28:101035:14, местоположение установлено относительно ориентира, расположенного в границах участка. Почтовый адрес ориентира:

установлено относительно ориентира – жилого здания, расположенного в пределах границ земельного участка по адресу: Архангельская обл., г. Северодвинск, ул. Индустриальная, дом 51.

2. Утвердить границы публичного сервитута согласно прилагаемому графическому описанию местоположения границ публичного сервитута (номер регистрации – 1170/2021).

3. Срок публичного сервитута установить на 49 лет.

4. В отношении частей земельных участков, указанных в пункте 1 распоряжения, установить свободный график проведения работ при осуществлении деятельности, для обеспечения которой устанавливается публичный сервитут.

5. Владелец публичного сервитута обязан привести земельный участок в состояние, пригодное для его использования в соответствии с разрешенным использованием, снести инженерное сооружение, для которого был установлен публичный сервитут, в срок не позднее чем три месяца после завершения его эксплуатации.

6. Владелец публичного сервитута вправе до окончания срока публичного сервитута обратиться с ходатайством об установлении публичного сервитута на новый срок.

7. Отделу по связям со средствами массовой информации Администрации Северодвинска в течение 5 рабочих дней со дня принятия решения об установлении публичного сервитута опубликовать (обнародовать) настоящее распоряжение в бюллетене нормативно-правовых актов муниципального образования «Северодвинск» «Вполне официально», разместить полный текст распоряжения в сетевом издании «Вполне официально» (вполне-официально.рф) и на официальном интернет-сайте Администрации Северодвинска.

8. Публичный сервитут считается установленным со дня внесения сведений о нем в Единый государственный реестр недвижимости.

Заместитель Главы Администрации  
Северодвинска по городскому хозяйству



О.К. Ковальчук

Графическое описание местоположения границ публичного сервитута для эксплуатации КЛ ТП39-57 ИНДУСТР, расположенного в г. Северодвинск Архангельской области, на земельных участках с кадастровыми номерами 29:28:101035:15, 29:28:101035:18, 29:28:101035:19, 29:28:101035:14

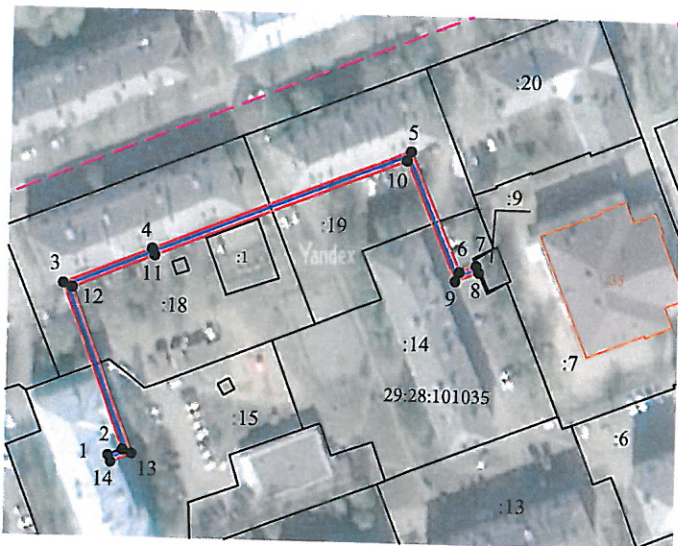
Приложение

к распоряжению заместителя Главы администрации

Северодвинска по городскому хозяйству

от 21.07.2021 № 1833-рз

Площадь публичного сервитута: 392 кв.м.



Масштаб 1:2000

Условные обозначения:

- - КЛ ТП39-57 ИНДУСТР
- 1 - характерная точка границы, сведения о которой позволяют однозначно определить ее положение на местности
- - границы публичного сервитута
- - существующая часть границы, имеющиеся в ЕГРН сведения о которой достаточны для определения ее местоположения
- - - - граница кадастрового квартала
- 29:28:101035 - номер кадастрового квартала
- - границы объектов капитального строительства
- :21 - обозначение кадастрового номера объекта недвижимости

Каталог координат			
Система координат: МСК-29 2 зона			
Метод определения координат характерных точек границ: метод спутниковых геодезических измерений			
Площадь публичного сервитута: 392 кв.м			
Обозначение характерных точек границ	Координаты, м		Средняя квадратическая погрешность определения координат характерных точек границ
	X	Y	
1	652549.4	2485963.2	0.10
2	652551.01	2485967.24	0.10
3	652596.65	2485949.86	0.10
4	652606.59	2485974.5	0.10
5	652635.06	2486044.97	0.10
6	652602.19	2486058.96	0.10
7	652604.02	2486063.65	0.10
8	652602.17	2486064.41	0.10
9	652599.63	2486057.88	0.10
10	652632.48	2486043.89	0.10
11	652604.73	2485975.24	0.10
12	652595.53	2485952.42	0.10
13	652549.89	2485969.8	0.10
14	652547.54	2485963.94	0.10
1	652549.4	2485963.2	0.10

Номер регистрации

1170 / 2021