



Городской округ Архангельской области «Северодвинск»

**ЗАМЕСТИТЕЛЬ ГЛАВЫ АДМИНИСТРАЦИИ СЕВЕРОДВИНСКА  
ПО ГОРОДСКОМУ ХОЗЯЙСТВУ**

**РАСПОРЯЖЕНИЕ**

от 21.04.2021 № 1844-РЗ  
г. Северодвинск Архангельской области

**Об установлении  
публичного сервитута**

На основании ходатайства публичного акционерного общества «Межрегиональная распределительная сетевая компания Северо-Запада» вх. № 04-06-01/3836 от 10.06.2021, в соответствии с главой V.7 Земельного кодекса Российской Федерации, статьей 3.6 Федерального закона от 25.10.2001 № 137-ФЗ «О введении в действие Земельного кодекса Российской Федерации»:

1. Установить в пользу публичного акционерного общества «Межрегиональная распределительная сетевая компания Северо-Запада» (ОГРН: 1047855175785, ИНН: 7802312751) публичный сервитут общей площадью 1116 кв. м с целью эксплуатации объекта электросетевого хозяйства (КЛ 10КВ ОТ РП-10 ДО ТП АТС) в отношении земель кадастровых кварталов 29:28:104162, 29:28:104152, 29:28:104153 и частей земельных участков с кадастровыми номерами:

29:28:104162:19, местоположение установлено относительно ориентира, расположенного за пределами участка. Почтовый адрес ориентира: обл. Архангельская, г. Северодвинск, ул. Малая Кудьма, дом 1, строение 2;

29:28:104162:4, местоположение установлено относительно ориентира, расположенного в границах участка. Почтовый адрес ориентира: обл. Архангельская, г. Северодвинск, ул. Кирилкина, дом 8а;

29:28:104152:19, местоположение установлено относительно ориентира, расположенного в границах участка. Ориентир здание. Почтовый адрес ориентира: обл. Архангельская, г. Северодвинск, ул. Кирилкина, дом 4;

29:28:104153:55, местоположение установлено относительно ориентира, расположенного за пределами участка. Ориентир жилой дом. Участок находится примерно в 60 м от ориентира по направлению

на юго-запад. Почтовый адрес ориентира: обл. Архангельская, г. Северодвинск, ул. Кирилкина, дом 13;

29:28:104153:77, местоположение установлено относительно ориентира, расположенного в границах участка. Почтовый адрес ориентира: установлено относительно ориентира, расположенного за пределами участка. Ориентир здание жилое. Участок находится примерно в 110 м. от ориентира по направлению на северо-запад. Почтовый адрес ориентира: обл. Архангельская, г. Северодвинск, ул. Кирилкина, дом 15;

29:28:104153:78, местоположение установлено относительно ориентира, расположенного в границах участка. Почтовый адрес ориентира: установлено относительно ориентира, расположенного за пределами участка. Ориентир здание нежилое. Участок находится примерно в 100 м. от ориентира по направлению на запад. Почтовый адрес ориентира: обл. Архангельская, г. Северодвинск, ул. Лебедева, дом 12.

2. Утвердить границы публичного сервитута согласно прилагаемому графическому описанию местоположения границ публичного сервитута (номер регистрации – 1191/2021).

3. Срок публичного сервитута установить на 49 лет.

4. В отношении земель и частей земельных участков, указанных в пункте 1 распоряжения, установить свободный график проведения работ при осуществлении деятельности, для обеспечения которой устанавливается публичный сервитут.

5. Владелец публичного сервитута обязан привести земельный участок в состояние, пригодное для его использования в соответствии с разрешенным использованием, снести инженерное сооружение, для которого был установлен публичный сервитут, в срок не позднее чем три месяца после завершения его эксплуатации.

6. Владелец публичного сервитута вправе до окончания срока публичного сервитута обратиться с ходатайством об установлении публичного сервитута на новый срок.

7. Отделу по связям со средствами массовой информации Администрации Северодвинска в течение 5 рабочих дней со дня принятия решения об установлении публичного сервитута опубликовать (обнародовать) настоящее распоряжение в бюллетене нормативно-правовых актов муниципального образования «Северодвинск» «Вполне официально», разместить полный текст распоряжения в сетевом издании «Вполне официально» (вполне-официально.рф) и на официальном интернет-сайте Администрации Северодвинска.

8. Публичный сервитут считается установленным со дня внесения сведений о нем в Единый государственный реестр недвижимости.

Заместитель Главы Администрации  
Северодвинска по городскому хозяйству

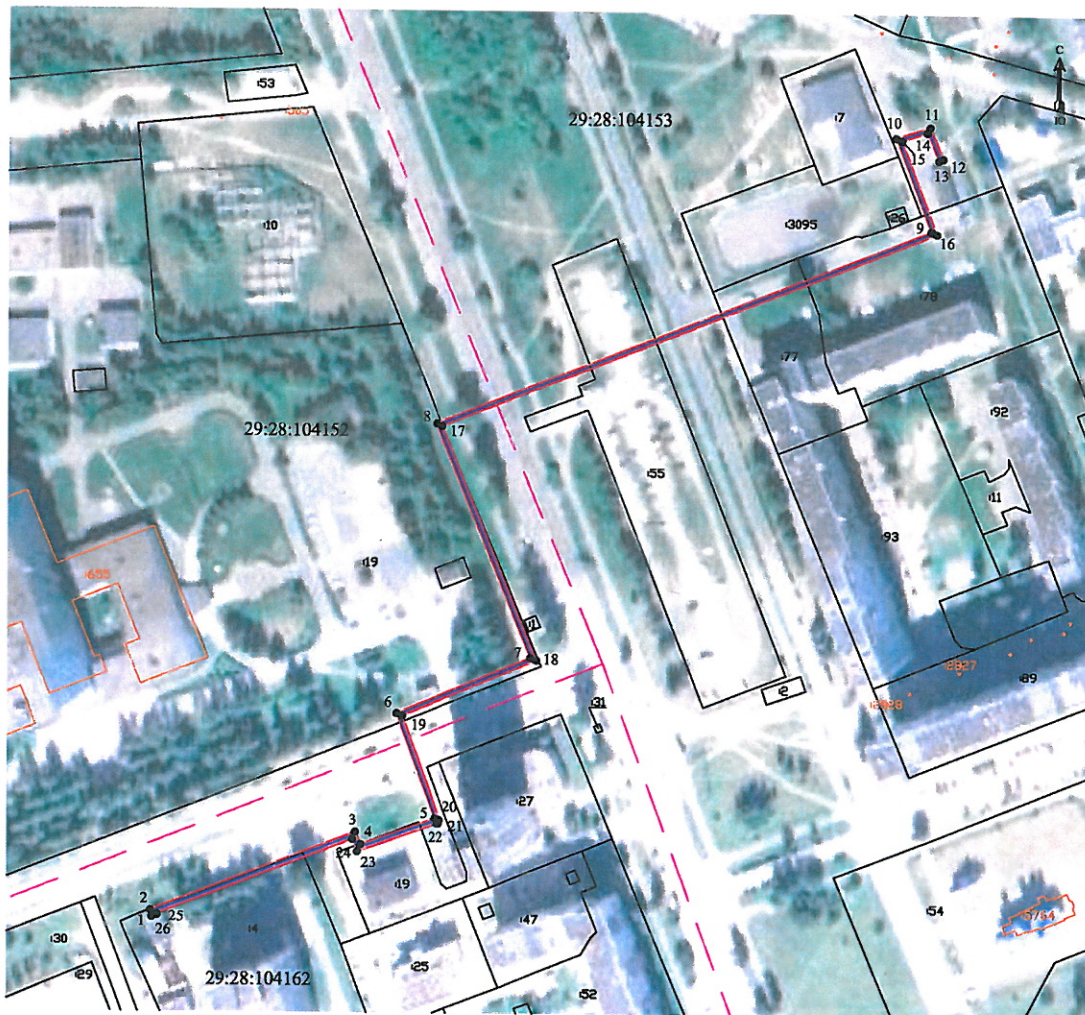


О.К. Ковальчук

Графическое описание местоположения границ публичного сервитута для эксплуатации КЛ 10КВ ОТ РП-10 ДО ТП АТС, расположенного в г. Северодвинск Архангельской области, на земельных участках с кадастровыми номерами 29:28:104162:19, 29:28:104162:4, 29:28:104152:19, 29:28:104153:55, 29:28:104153:77, 29:28:104153:78, землях кадастровых кварталов 29:28:104162, 29:28:104152, 29:28:104153

Приложение  
к распоряжению заместителя Главы администрации  
Северодвинска по городскому хозяйству  
от 21.04.2021 № 1844-РЗ

Площадь публичного сервитута: 1116 кв.м



Масштаб 1:2000

Условные обозначения:

- - КЛ 10КВ ОТ РП-10 ДО ТП АТС
- 1 - характеристическая точка границы, сведения о которой позволяют однозначно определить ее положение на местности
- - границы публичного сервитута
- - существующая часть границы, имеющаяся в ЕГРН сведения о которой достаточны для определения ее местоположения
- - - - граница кадастрового квартала
- 29:28:104162 - номер кадастрового квартала
- - границы объектов капитального строительства
- 3 - обозначение кадастрового номера объекта недвижимости

Каталог координат			
Система координат: МСК-29 2 зона			
Метод определения координат характеристических точек границ: метод спутниковых геодезических измерений			
Площадь публичного сервитута: 1116 кв.м			
Обозначение характеристических точек границ	Координаты, м		Средняя квадратическая погрешность определения координат характеристических точек границ
	X	Y	
1	649876.65	2484368.40	0.10
2	649879.29	2484367.91	0.10
3	649910.21	2484447.07	0.10
4	649905.41	2484449.13	0.10
5	649915.67	2484478.17	0.10
6	649956.60	2484462.99	0.10
7	649978.60	2484516.01	0.10
8	650069.62	2484479.01	0.10
9	650146.21	2484671.59	0.10
10	650182.69	2484657.75	0.10
11	650187.04	2484671.10	0.10
12	650174.64	2484676.17	0.10
13	650173.94	2484674.50	0.10
14	650184.81	2484670.02	0.10
15	650181.55	2484660.10	0.10
16	650145.19	2484673.87	0.10
17	650068.61	2484481.35	0.10
18	649977.61	2484518.35	0.10
19	649955.60	2484465.31	0.10
20	649915.00	2484480.34	0.10
21	649913.64	2484479.85	0.10
22	649913.62	2484479.02	0.10
23	649902.64	2484447.90	0.10
24	649907.39	2484445.90	0.10
25	649877.90	2484370.41	0.10
26	649877.47	2484370.49	0.10
1	649876.65	2484368.40	0.10

Номер регистрации

1191 / 2021