



Городской округ Архангельской области «Северодвинск»

**ЗАМЕСТИТЕЛЬ ГЛАВЫ АДМИНИСТРАЦИИ СЕВЕРОДВИНСКА
ПО ГОРОДСКОМУ ХОЗЯЙСТВУ**

РАСПОРЯЖЕНИЕ

от *21.04.2022* № *1846-РЗ*
г. Северодвинск Архангельской области

**Об установлении
публичного сервитута**

На основании ходатайства публичного акционерного общества «Межрегиональная распределительная сетевая компания Северо-Запада» вх. № 04-06-01/3836 от 10.06.2021, в соответствии с главой V.7 Земельного кодекса Российской Федерации, статьей 3.6 Федерального закона от 25.10.2001 № 137-ФЗ «О введении в действие Земельного кодекса Российской Федерации»:

1. Установить в пользу публичного акционерного общества «Межрегиональная распределительная сетевая компания Северо-Запада» (ОГРН: 1047855175785, ИНН: 7802312751) публичный сервитут общей площадью 709 кв. м с целью эксплуатации объекта электросетевого хозяйства (ВЛ-0,4 кв Дворец Пионеров с ТП-11) в отношении земель кадастровых кварталов 29:28:102044, 29:28:102009 и частей земельных участков с кадастровыми номерами:

29:28:102044:4, местоположение установлено относительно ориентира, расположенного в границах участка. Ориентир – здание. Почтовый адрес ориентира: обл. Архангельская, г. Северодвинск, ул. Профсоюзная, дом 11а;

29:28:102044:2, обл. Архангельская, г. Северодвинск, ул. Индустриальная, дом 26;

29:28:102044:8, местоположение установлено относительно ориентира, расположенного в границах участка. Почтовый адрес ориентира: установлено относительно ориентира, расположенного за пределами участка. Ориентир здание нежилое. Участок находится примерно в 40 м от ориентира по направлению на юг. Почтовый адрес ориентира: обл. Архангельская, г. Северодвинск, ул. Профсоюзная, дом 11А;

29:28:102009:9, местоположение установлено относительно ориентира – здания, расположенного в пределах границ земельного участка по адресу:

Архангельская область, городской округ Северодвинск, город Северодвинск, улица Индустриальная, дом 27.

2. Утвердить границы публичного сервитута согласно прилагаемому графическому описанию местоположения границ публичного сервитута (номер регистрации – 1202/2021).

3. Срок публичного сервитута установить на 49 лет.

4. В отношении земель и частей земельных участков, указанных в пункте 1 распоряжения, установить свободный график проведения работ при осуществлении деятельности, для обеспечения которой устанавливается публичный сервитут.

5. Владелец публичного сервитута обязан привести земельный участок в состояние, пригодное для его использования в соответствии с разрешенным использованием, снести инженерное сооружение, для которого был установлен публичный сервитут, в срок не позднее чем три месяца после завершения его эксплуатации.

6. Владелец публичного сервитута вправе до окончания срока публичного сервитута обратиться с ходатайством об установлении публичного сервитута на новый срок.

7. Отделу по связям со средствами массовой информации Администрации Северодвинска в течение 5 рабочих дней со дня принятия решения об установлении публичного сервитута опубликовать (обнародовать) настоящее распоряжение в бюллетене нормативно-правовых актов муниципального образования «Северодвинск» «Вполне официально», разместить полный текст распоряжения в сетевом издании «Вполне официально» (вполне-официально.рф) и на официальном интернет-сайте Администрации Северодвинска.

8. Публичный сервитут считается установленным со дня внесения сведений о нем в Единый государственный реестр недвижимости.

Заместитель Главы Администрации
Северодвинска по городскому хозяйству



О.К. Ковальчук

Графическое описание местоположения границ публичного сервитута для размещения ВЛ-0,4кв Дворец Пионеров с ТП-11, расположенного в г. Северодвинск Архангельской области, на земельных участках с кадастровыми номерами
29:28:102044:4, 29:28:102044:2, 29:28:102044:8, 29:28:102009:9, землях кадастрового квартала 29:28:102044, 29:28:102009

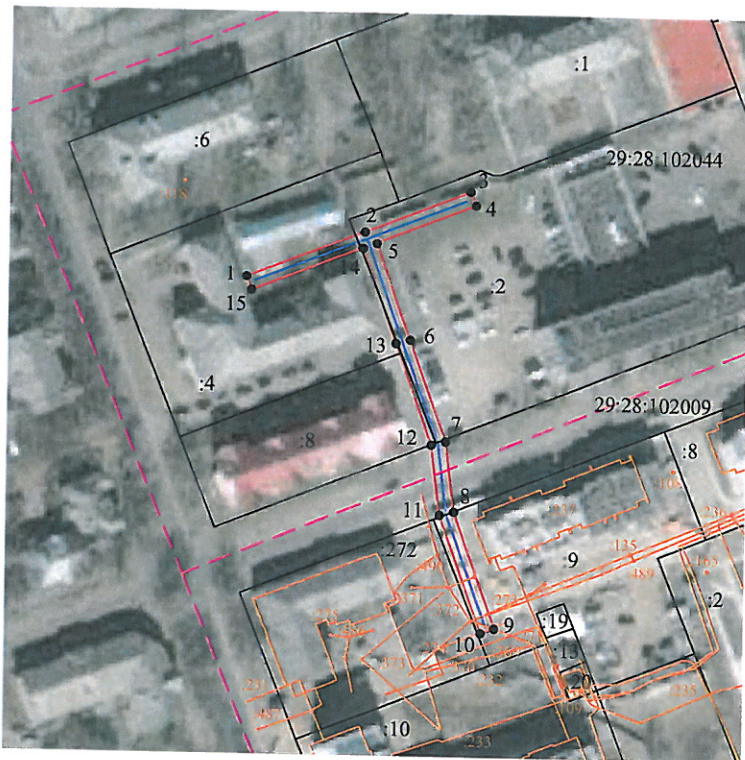
Приложение

к распоряжению заместителя Главы администрации

Северодвинска по городскому хозяйству

от 21.04.2021 № 1846-РЗ

Площадь публичного сервитута: 709 кв.м



Масштаб 1:2000

Условные обозначения:

- - ВЛ-0,4кв Дворец Пионеров с ТП-11
- 1 - характеристическая точка границы, сведения о которой позволяют однозначно определить ее положение на местности
- - границы публичного сервитута
- - существующая часть границы, имеющиеся в ЕГРН сведения о которой достаточны для определения ее местоположения
- - - - граница кадастрового квартала
- 29:28:102044 - номер кадастрового квартала
- - границы объектов капитального строительства
- :21 - обозначение кадастрового номера объекта недвижимости

Каталог координат			
Система координат: МСК-2011 зона			
Метод определения координат характеристических точек границ, метод спутниковых геодезических измерений			
Площадь публичного сервитута: 709 кв.м			
Обозначение характеристических точек границ	Координаты, м		Средняя квадратическая погрешность определения координат характеристических точек границ
	X	Y	
1	652977.99	2486628.33	0.10
2	652990.68	2486660.62	0.10
3	653002.16	2486689.60	0.10
4	652998.44	2486691.08	0.10
5	652987.68	2486663.89	0.10
6	652961.08	2486673.44	0.10
7	652933.22	2486683.48	0.10
8	652913.92	2486685.98	0.10
9	652881.94	2486697.54	0.10
10	652880.58	2486693.78	0.10
11	652912.98	2486682.06	0.10
12	652932.28	2486679.56	0.10
13	652959.72	2486669.68	0.10
14	652986.21	2486660.16	0.10
15	652974.27	2486629.79	0.10
1	652977.99	2486628.33	0.10

Номер регистрации

1802 / 2021