



Городской округ Архангельской области «Северодвинск»

**ЗАМЕСТИТЕЛЬ ГЛАВЫ АДМИНИСТРАЦИИ СЕВЕРОДВИНСКА
ПО ГОРОДСКОМУ ХОЗЯЙСТВУ**

РАСПОРЯЖЕНИЕ

от 21.04.2021 № 1852-РЗ
г. Северодвинск Архангельской области

**Об установлении
публичного сервитута**

На основании ходатайства публичного акционерного общества «Межрегиональная распределительная сетевая компания Северо-Запада» вх. № 04-06-01/3836 от 10.06.2021, в соответствии с главой V.7 Земельного кодекса Российской Федерации, статьей 3.6 Федерального закона от 25.10.2001 № 137-ФЗ «О введении в действие Земельного кодекса Российской Федерации»:

1. Установить в пользу публичного акционерного общества «Межрегиональная распределительная сетевая компания Северо-Запада» (ОГРН: 1047855175785, ИНН: 7802312751) публичный сервитут общей площадью 1289 кв. м с целью эксплуатации объекта электросетевого хозяйства (ВЛ-0,4кв Республиканская с ТП-20) в отношении частей земельных участков с кадастровыми номерами:

29:28:102006:9, обл. Архангельская, г. Северодвинск, ул. Советская, дом 33а;

29:28:102006:2, местоположение установлено относительно ориентира, расположенного в границах участка. Почтовый адрес ориентира: обл. Архангельская, г. Северодвинск, ул. Профсоюзная, дом 10а;

29:28:102006:3, местоположение установлено относительно ориентира, расположенного в границах участка. Почтовый адрес ориентира: установлено относительно ориентира – жилого здания, расположенного в границах земельного участка по адресу: Архангельская обл., г. Северодвинск, ул. Профсоюзная, д. 12;

29:28:102006:11, обл. Архангельская, г. Северодвинск, ул. Республиканская, дом 34а;

29:28:102006:19, местоположение установлено относительно ориентира, расположенного в границах участка. Почтовый адрес ориентира: обл. Архангельская, г. Северодвинск, ул. Республиканская, дом 36А;

29:28:102006:13, местоположение установлено относительно ориентира, расположенного в границах участка. Почтовый адрес ориентира: обл. Архангельская, г. Северодвинск, ул. Республиканская, дом 36;

29:28:102006:12, местоположение установлено относительно ориентира, расположенного в границах участка. Почтовый адрес ориентира: обл. Архангельская, г. Северодвинск, ул. Республиканская, дом 34/14.

2. Утвердить границы публичного сервитута согласно прилагаемому графическому описанию местоположения границ публичного сервитута (номер регистрации – 1168/2021).

3. Срок публичного сервитута установить на 49 лет.

4. В отношении частей земельных участков, указанных в пункте 1 распоряжения, установить свободный график проведения работ при осуществлении деятельности, для обеспечения которой устанавливается публичный сервитут.

5. Владелец публичного сервитута обязан привести земельный участок в состояние, пригодное для его использования в соответствии с разрешенным использованием, снести инженерное сооружение, для которого был установлен публичный сервитут, в срок не позднее чем три месяца после завершения его эксплуатации.

6. Владелец публичного сервитута вправе до окончания срока публичного сервитута обратиться с ходатайством об установлении публичного сервитута на новый срок.

7. Отделу по связям со средствами массовой информации Администрации Северодвинска в течение 5 рабочих дней со дня принятия решения об установлении публичного сервитута опубликовать (обнародовать) настоящее распоряжение в бюллетене нормативно-правовых актов муниципального образования «Северодвинск» «Вполне официально», разместить полный текст распоряжения в сетевом издании «Вполне официально» (вполне-официально.рф) и на официальном интернет-сайте Администрации Северодвинска.

8. Публичный сервитут считается установленным со дня внесения сведений о нем в Единый государственный реестр недвижимости.

Заместитель Главы Администрации
Северодвинска по городскому хозяйству



О.К. Ковальчук

Графическое описание местоположения границ публичного сервитута для эксплуатации ВЛ-0,4кв Республиканская с ТП-20, расположенного в г. Северодвинск Архангельской области, на земельных участках с кадастровыми номерами
 29:28:102006:9, 29:28:102006:2, 29:28:102006:3, 29:28:102006:11, 29:28:102006:19, 29:28:102006:13, 29:28:102006:12

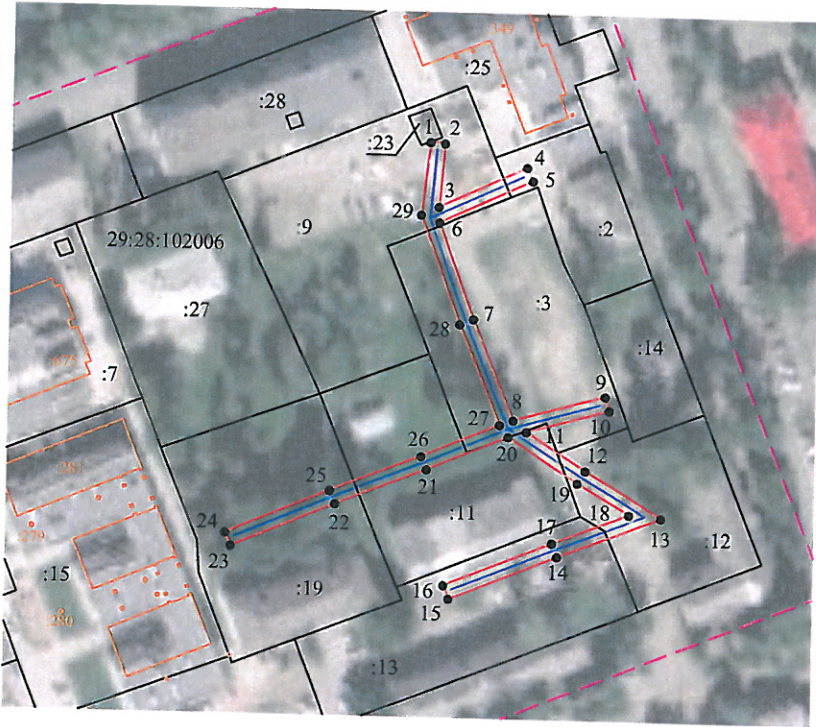
Приложение

к распоряжению заместителя Главы администрации

Северодвинска по городскому хозяйству

от 21.04.2021 № 1852-ПЗ

Площадь публичного сервитута: 1289 кв.м



Масштаб 1:2000

Условные обозначения:

- - ВЛ-0,4кв Республиканская с ТП-20
- 1 - характеристическая точка границы, сведения о которой позволяют однозначно определить ее положение на местности
- - границы публичного сервитута
- - существующая часть границы, имеющиеся в ЕГРН сведения о которой достаточны для определения ее местоположения
- - - - граница кадастрового квартала
- 29:28:102006 - номер кадастрового квартала
- - границы объектов капитального строительства
- :21 - обозначение кадастрового номера объекта недвижимости

Каталог координат			
Система координат: МСК-29 2 зона			
Метод определения координат характеристических точек границ: метод спутниковых геодезических измерений			
Площадь публичного сервитута: 1289 кв.м			
Обозначение характеристических точек границ	Координаты, м		Средняя квадратическая погрешность определения координат характеристических точек границ
	X	Y	
1	653143.03	2486448.14	0.10
2	653142.70	2486452.13	0.10
3	653125.20	2486450.70	0.10
4	653136.51	2486474.98	0.10
5	653132.88	2486476.67	0.10
6	653120.90	2486450.95	0.10
7	653094.45	2486460.81	0.10
8	653066.82	2486472.31	0.10
9	653073.90	2486497.62	0.10
10	653070.05	2486498.70	0.10
11	653063.70	2486476.01	0.10
12	653053.30	2486492.45	0.10
13	653040.71	2486513.82	0.10
14	653029.48	2486485.10	0.10
15	653017.28	2486455.24	0.10
16	653020.99	2486453.73	0.10
17	653033.19	2486483.62	0.10
18	653041.44	2486504.70	0.10
19	653049.87	2486490.36	0.10
20	653062.17	2486470.96	0.10
21	653052.76	2486448.61	0.10
22	653042.78	2486423.85	0.10
23	653030.64	2486395.53	0.10
24	653034.31	2486393.95	0.10
25	653046.47	2486422.31	0.10
26	653056.46	2486447.08	0.10
27	653065.49	2486468.53	0.10
28	653092.98	2486457.09	0.10
29	653122.97	2486445.91	0.10
1	653143.03	2486448.14	0.10

Номер регистрации

1768 / 2021