

Городской округ Архангельской области «Северодвинск»

**ЗАМЕСТИТЕЛЬ ГЛАВЫ АДМИНИСТРАЦИИ СЕВЕРОДВИНСКА
ПО ГОРОДСКОМУ ХОЗЯЙСТВУ**

РАСПОРЯЖЕНИЕ

от 13.08.2021 № 1931-рз
г. Северодвинск Архангельской области

**Об установлении
публичного сервитута**

На основании ходатайства публичного акционерного общества «Межрегиональная распределительная сетевая компания Северо-Запада» вх. № 04-06-01/4240 от 01.07.2021, в соответствии с главой V.7 Земельного кодекса Российской Федерации, статьей 3.6 Федерального закона от 25.10.2001 № 137-ФЗ «О введении в действие Земельного кодекса Российской Федерации»:

1. Установить в пользу публичного акционерного общества «Межрегиональная распределительная сетевая компания Северо-Запада» (ОГРН: 1047855175785, ИНН: 7802312751) публичный сервитут общей площадью 2434 кв. м с целью эксплуатации объекта электросетевого хозяйства (КЛ-10кв.от РП-6до ТП-240 2*1075м ААБЛУ) в отношении земель кадастрового квартала 29:28:103075 и частей земельных участков с кадастровыми номерами:

29:28:103075:87, местоположение установлено относительно ориентира, расположенного за пределами участка. Ориентир жилое здание. Участок находится примерно в 90 м. от ориентира по направлению на юго-восток. Почтовый адрес ориентира: обл. Архангельская, г. Северодвинск, ул. Арктическая, дом 2А;

29:28:103075:2932, местоположение установлено относительно ориентира – здания, расположенного за пределами границ земельного участка по адресу: Архангельская область, городской округ Северодвинск, город Северодвинск, проезд Песчаный, дом 10, примерно в 150 метрах по направлению на запад от ориентира;

29:28:000000:4527, Архангельская область, Северодвинск, город Северодвинск, от улицы Арктической, от Советских Космонавтов по улице Юбилейной до улицы Коммунальной, по улице Заводской.

2. Утвердить границы публичного сервитута согласно прилагаемому

графическому описанию местоположения границ публичного сервитута (номер регистрации – 1248/2021).

3. Срок публичного сервитута установить на 49 лет.

4. В отношении земель и частей земельных участков, указанных в пункте 1 распоряжения, установить свободный график проведения работ при осуществлении деятельности, для обеспечения которой устанавливается публичный сервитут.

5. Владелец публичного сервитута обязан привести земельный участок в состояние, пригодное для его использования в соответствии с разрешенным использованием, снести инженерное сооружение, для которого был установлен публичный сервитут, в срок не позднее чем три месяца после завершения его эксплуатации.

6. Владелец публичного сервитута вправе до окончания срока публичного сервитута обратиться с ходатайством об установлении публичного сервитута на новый срок.

7. Отделу по связям со средствами массовой информации Администрации Северодвинска в течение 5 рабочих дней со дня принятия решения об установлении публичного сервитута опубликовать (обнародовать) настоящее распоряжение в бюллетене нормативно-правовых актов муниципального образования «Северодвинск» «Вполне официально», разместить полный текст распоряжения в сетевом издании «Вполне официально» (вполне-официально.рф) и на официальном интернет-сайте Администрации Северодвинска.

8. Публичный сервитут считается установленным со дня внесения сведений о нем в Единый государственный реестр недвижимости.

Заместитель Главы Администрации
Северодвинска по городскому хозяйству

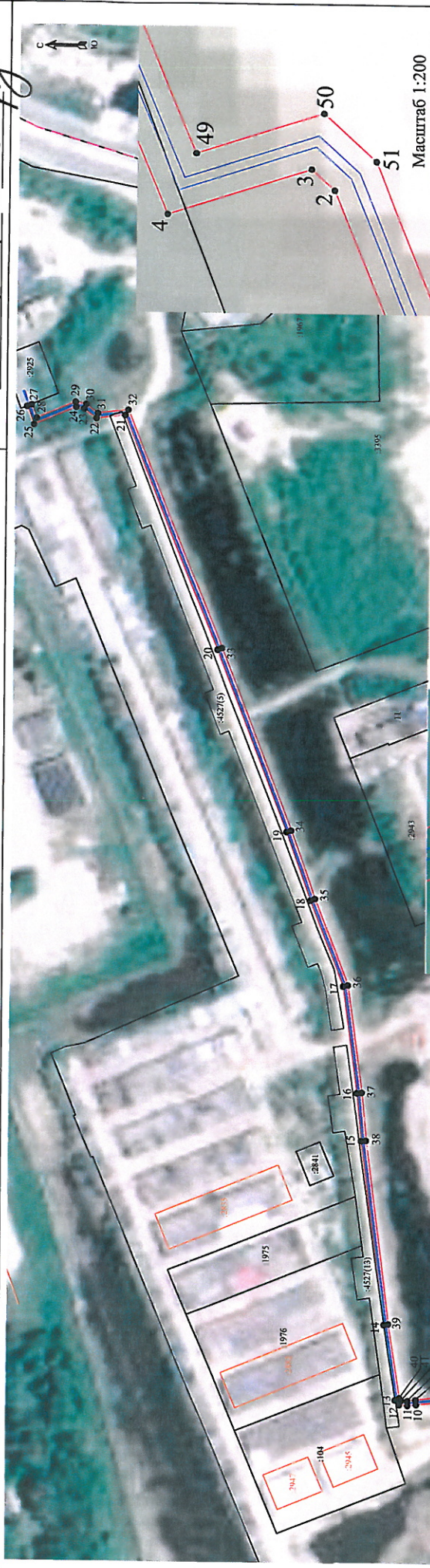


О.К. Ковальчук

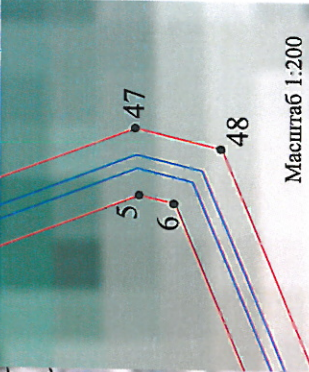
Графическое описание местоположения границ публичного сервитута для эксплуатации КЛ-10кв.от РП-бдо ТП-240 2*1075м ААБЛУ, расположенного в г. Северодвинск Архангельской области, на земельных участках с кадастровыми номерами 29:28:103075:2932, 29:28:000000:4527, землях кадастрового квартала 29:28:103075

Площадь публичного сервитута: 2434 кв.м

Приложение к распоряжению заместителя Главы администрации Северодвинска по городскому хозяйству от 13.08.2021 № 4931-19



Масштаб 1:2000



Масштаб 1:200

Условные обозначения:

- КЛ-10кв.от РП-бдо ТП-240 2*1075м ААБЛУ
- 1 - характеристика точки границы, сведения о которой позволяют однозначно определить ее положение на местности
- границы публичного сервитута
- существующая часть границы, имеющаяся в ЕГРН сведения о которой достаточны для определения ее местоположения
- - - границы кадастрового квартала
- номер кадастрового квартала
- границы объектов капитального строительства
- :3 - обозначение кадастрового номера объекта недвижимости

Номер регистрации 1248/2021

Обозначение характерных точек границ		Координаты, м		Средняя квадратическая погрешность определения координат			
X	Y	X	Y	X	Y		
1	651939.65	2481088.1	0.10	27	652432.13	2483625.01	0.10
2	651949.07	2481111.13	0.10	28	652429.5	2483618.3	0.10
3	651950.24	2481121.19	0.10	29	652409.61	2483626.07	0.10
4	651957.44	2481109.85	0.10	30	652404.28	2483625.58	0.10
5	651994.63	2481197.72	0.10	31	652498.42	2483621.07	0.10
6	651995.98	2481198.04	0.10	32	652483.01	2483622.94	0.10
7	652190.3	2481125.78	0.10	33	652435.09	2483593.07	0.10
8	652194.99	2481124.05	0.10	34	652299.64	2483411.29	0.10
9	652293.15	2481126.26	0.10	35	652287.45	248376.91	0.10
10	652244.51	2481122.46	0.10	36	652270.5	2483433.52	0.10
11	652248.88	2481121.92	0.10	37	652267.65	2483279.41	0.10
12	652245.22	2481122.24	0.10	38	652260.95	2483255.25	0.10
13	652246.42	2481124.59	0.10	39	652248.99	2483162.82	0.10
14	652251.46	2481162.47	0.10	40	652243.07	2483125.74	0.10
15	652253.44	2481254.97	0.10	41	652242.07	2483124.66	0.10
16	652265.67	2481279.12	0.10	42	652138.94	2483124.43	0.10
17	652272.94	2481332.89	0.10	43	652134.81	2483124.94	0.10
18	652289.79	2481376.03	0.10	44	652102.82	2483128.82	0.10
19	652301.99	2481410.42	0.10	45	652194.7	2483125.62	0.10
20	652317.42	2481502.16	0.10	46	652190.95	2483126.21	0.10
21	652334.61	2481620.23	0.10	47	651996.15	2483200.65	0.10
22	652339.13	2481618.47	0.10	48	651992.82	2483199.86	0.10
23	652405.35	2481623.25	0.10	49	651956.03	2483112.92	0.10
24	652409.35	2481624.07	0.10	50	651946.63	2483115.02	0.10
25	652430.88	2481615.01	0.10	51	651946.97	2483112.6	0.10
26	652434.44	2481624.03	0.10	52	651937.36	2483089.09	0.10
				Г	651939.65	2481088.1	0.10