

Городской округ Архангельской области «Северодвинск»

**ЗАМЕСТИТЕЛЬ ГЛАВЫ АДМИНИСТРАЦИИ СЕВЕРОДВИНСКА
ПО ГОРОДСКОМУ ХОЗЯЙСТВУ**

РАСПОРЯЖЕНИЕ

от 13.08.2021 № 1932-рз...
г. Северодвинск Архангельской области

**Об установлении
публичного сервитута**

На основании ходатайства публичного акционерного общества «Межрегиональная распределительная сетевая компания Северо-Запада» вх. № 04-06-01/4240 от 01.07.2021, в соответствии с главой V.7 Земельного кодекса Российской Федерации, статьей 3.6 Федерального закона от 25.10.2001 № 137-ФЗ «О введении в действие Земельного кодекса Российской Федерации»:

1. Установить в пользу публичного акционерного общества «Межрегиональная распределительная сетевая компания Северо-Запада» (ОГРН: 1047855175785, ИНН: 7802312751) публичный сервитут общей площадью 1930 кв. м с целью эксплуатации объекта электросетевого хозяйства (КЛ 10кв ТП-244 к ТП-250 ААШВ 3*120) в отношении земель кадастровых кварталов 29:28:104167, 29:28:104154, 29:28:104155 и частей земельных участков с кадастровыми номерами:

29:28:000000:6337, Архангельская область, городской округ Северодвинск, город Северодвинск, проспект Труда (от улицы Первомайской до проспекта Победы);

29:28:104167:95, местоположение установлено относительно ориентира, расположенного в границах участка. Почтовый адрес ориентира: установлено относительно ориентира, расположенного в границах участка. Ориентир здание. Почтовый адрес ориентира: обл. Архангельская, г. Северодвинск, пр-кт Победы, дом 51;

29:28:104167:94, местоположение установлено относительно ориентира, расположенного в границах участка. Почтовый адрес ориентира: установлено относительно ориентира, расположенного в границах участка. Ориентир здание. Почтовый адрес ориентира: обл. Архангельская, г. Северодвинск, пр-кт Победы, дом 41;

29:28:104167:3380, Архангельская область, г. Северодвинск,

проспект Победы;

29:28:104154:2635, местоположение установлено относительно ориентира – здания, расположенного за пределами границ земельного участка по адресу: Архангельская область, Северодвинск, город Северодвинск, проспект Труда, дом 66, примерно в 120 м по направлению на юго-запад от ориентира;

29:28:104154:3312, Российская Федерация, Архангельская область, городской округ Северодвинск, город Северодвинск, проспект Победы;

29:28:104154:3311, Российская Федерация, Архангельская область, городской округ Северодвинск, город Северодвинск, проспект Труда;

29:28:104155:41, местоположение установлено относительно ориентира, расположенного за пределами участка. Ориентир – здание жилое. Участок находится примерно в 180 м от ориентира по направлению на юго-запад. Почтовый адрес ориентира: обл. Архангельская, г. Северодвинск, пр-кт Победы, дом 24;

29:28:104155:42, местоположение установлено относительно ориентира, расположенного за пределами участка. Ориентир – здание жилое. Участок находится примерно в 170 м от ориентира по направлению на юго-запад. Почтовый адрес ориентира: обл. Архангельская, г. Северодвинск, пр-кт Победы, дом 24;

29:28:104155:39, Российская Федерация, Архангельская область, г.о. Северодвинск, г. Северодвинск, пр-кт Труда, з/у 61;

29:28:104155:29, Российская Федерация, Архангельская область, г.о. Северодвинск, г. Северодвинск, пр-кт Победы, з/у 26;

29:28:104155:60, местоположение установлено относительно ориентира, расположенного в границах участка. Ориентир здание. Почтовый адрес ориентира: обл. Архангельская, г. Северодвинск, пр-кт Победы, дом 20;

29:28:104155:10, местоположение установлено относительно ориентира, расположенного в границах участка. Почтовый адрес ориентира: установлено относительно ориентира, расположенного в границах участка. Ориентир здание. Почтовый адрес ориентира: обл. Архангельская, г. Северодвинск, пр-кт Победы, дом 16;

29:28:104155:59, местоположение установлено относительно ориентира, расположенного в границах участка. Ориентир здание. Почтовый адрес ориентира: обл. Архангельская, г. Северодвинск, пр-кт Победы, дом 18;

29:28:104155:3, Местоположение установлено относительно ориентира, расположенного в границах участка. Почтовый адрес ориентира: установлено относительно ориентира, расположенного в границах участка. Ориентир здание. Почтовый адрес ориентира: обл. Архангельская, г. Северодвинск, пр-кт Победы, дом 24.

2. Утвердить границы публичного сервитута согласно прилагаемому графическому описанию местоположения границ публичного сервитута (номер регистрации – 1293/2021).

3. Срок публичного сервитута установить на 49 лет.

4. В отношении земель и частей земельных участков, указанных в пункте 1 распоряжения, установить свободный график проведения работ при осуществлении деятельности, для обеспечения которой устанавливается публичный сервитут.

5. Владелец публичного сервитута обязан привести земельный участок в состояние, пригодное для его использования в соответствии с разрешенным использованием, снести инженерное сооружение, для которого был установлен публичный сервитут, в срок не позднее чем три месяца после завершения его эксплуатации.

6. Владелец публичного сервитута вправе до окончания срока публичного сервитута обратиться с ходатайством об установлении публичного сервитута на новый срок.

7. Отделу по связям со средствами массовой информации Администрации Северодвинска в течение 5 рабочих дней со дня принятия решения об установлении публичного сервитута опубликовать (обнародовать) настоящее распоряжение в бюллетене нормативно-правовых актов муниципального образования «Северодвинск» «Вполне официально», разместить полный текст распоряжения в сетевом издании «Вполне официально» (вполне-официально.рф) и на официальном интернет-сайте Администрации Северодвинска.

8. Публичный сервитут считается установленным со дня внесения сведений о нем в Единый государственный реестр недвижимости.

Заместитель Главы Администрации
Северодвинска по городскому хозяйству



О.К. Ковальчук

Графическое описание местоположения границ публичного сервитута для эксплуатации КЛ 10кв ТП-244 к ТП-250 ААШВ 3*120, расположенного в г. Северодвинск Архангельской области, на земельных участках с кадастровыми номерами 29:28:000000:6337, 29:28:104167:95, 29:28:104167:94, 29:28:104167:3380, 29:28:104154:2635, 29:28:104154:3312, 29:28:104154:3311, 29:28:104155:41, 29:28:104155:39, 29:28:104155:29, 29:28:104155:60, 29:28:104155:10, 29:28:104155:59, 29:28:104155:3, 29:28:104155:42, 29:28:104155:39, 29:28:104167, 29:28:104154, 29:28:104155

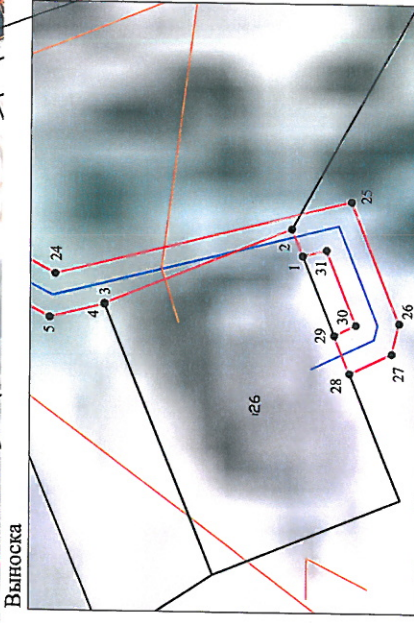
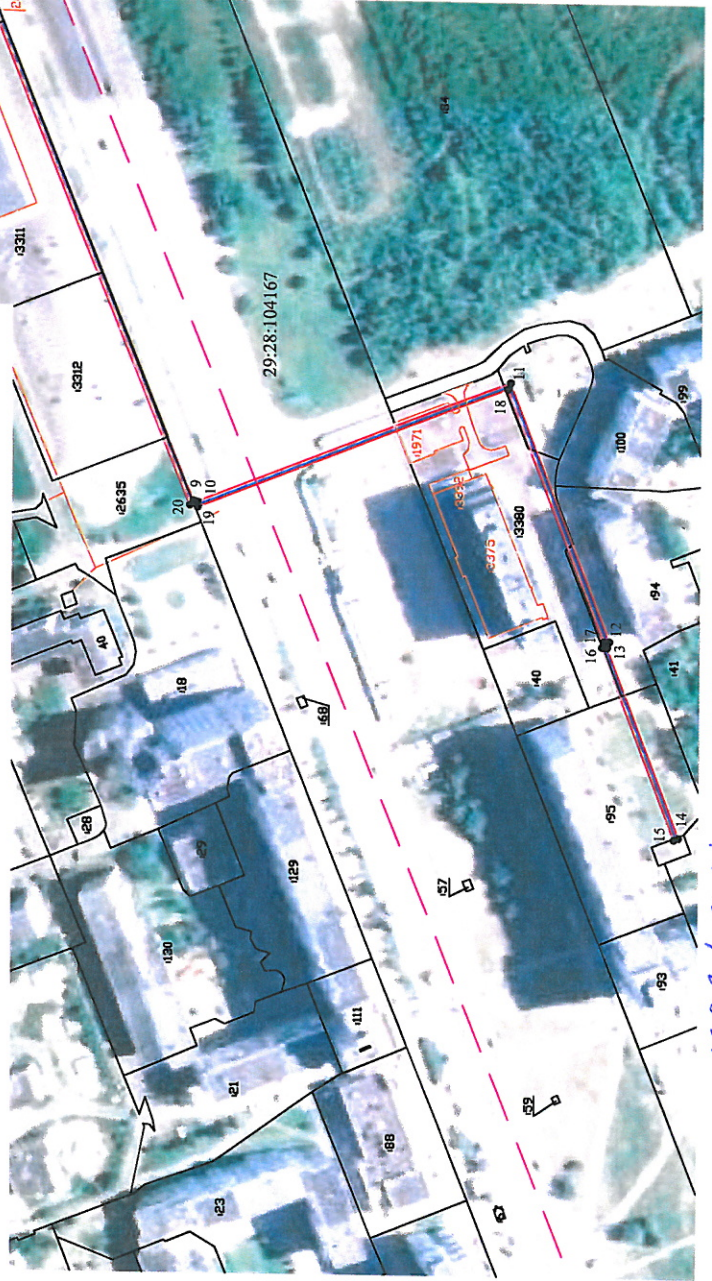
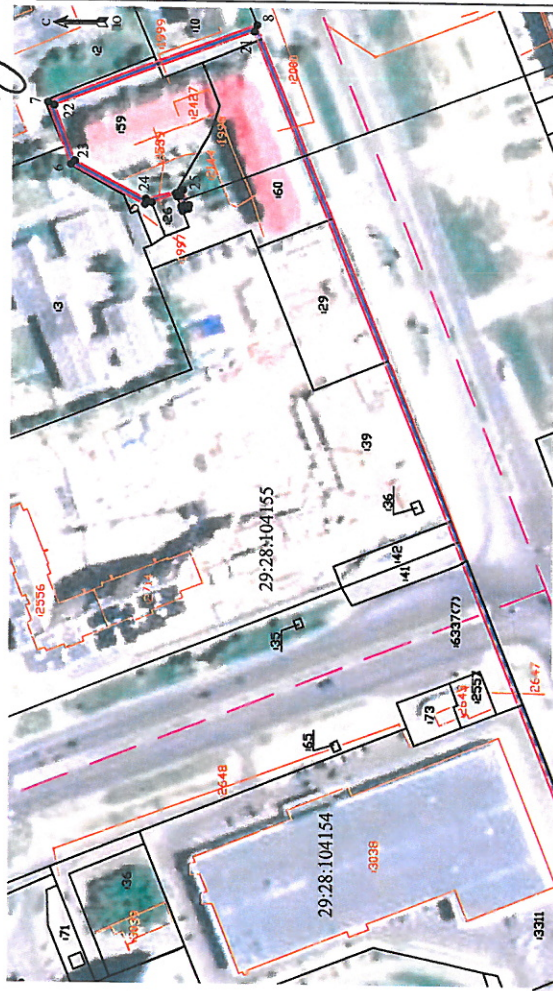
Приложение
к распоряжению заместителя Главы администрации
Северодвинска по городскому хозяйству

от 13.08.2021 № 1933-19

Площадь публичного сервитута: 1930 кв.м

Коды координат: МСК-29 2-зона		Координаты, м		Средняя квадратическая погрешность определения координат характерных точек границ
X	Y	X	Y	
1	650298.50	2485761.81		0.10
2	650299.03	2485763.13		0.10
3	650308.18	2485759.42		0.10
4	650308.16	2485759.38		0.10
5	650319.31	2485754.08		0.10
6	650319.31	2485748.08		0.10
7	650348.98	2485798.27		0.10
8	650268.01	2485829.14		0.10
9	650087.20	2485759.84		0.10
10	650085.73	2485757.47		0.10
11	649963.33	2485477.54		0.10
12	649924.15	2485327.28		0.10
13	649924.93	2485325.03		0.10
14	649898.70	2485251.15		0.10
15	649898.70	2485251.15		0.10
16	649927.06	2485327.06		0.10
17	649926.28	2485327.28		0.10
18	649964.47	2485424.95		0.10
19	650085.59	2485377.38		0.10
20	650088.67	2485378.15		0.10

Коды координат: МСК-29 2-зона		Координаты, м		Средняя квадратическая погрешность определения координат характерных точек границ
X	Y	X	Y	
21	650269.14	2485826.57		0.10
22	650446.41	2485797.11		0.10
23	650338.31	2485775.69		0.10
24	650310.55	2485769.84		0.10
25	650296.12	2485764.48		0.10
26	650291.76	2485758.57		0.10
27	650291.76	2485758.57		0.10
28	650286.17	2485754.09		0.10
29	650286.32	2485751.96		0.10
30	650295.87	2485762.11		0.10
31	650297.32	2485761.81		0.10
32	650298.50	2485761.81		0.10



Условные обозначения: Масштаб 1:250

- КЛ 10кв ТП-244 к ТП-250 ААШВ 3*120
- 1 - характерная точка границы, сведения о которой позволяют однозначно определить ее положение на местности
- границы публичного сервитута
- существующая часть границы, имеющаяся в ЕГРН сведения о которой достаточны для определения ее местоположения
- граница кадастрового квартала
- 29:28:109142 - номер кадастрового квартала
- границы объектов капитального строительства
- 3 - обозначение кадастрового номера объекта недвижимости

Номер регистрации 1293/2021

Масштаб 1:2000