



Городской округ Архангельской области «Северодвинск»

**ЗАМЕСТИТЕЛЬ ГЛАВЫ АДМИНИСТРАЦИИ СЕВЕРОДВИНСКА
ПО ГОРОДСКОМУ ХОЗЯЙСТВУ**

РАСПОРЯЖЕНИЕ

от 13.08.2021 № 1936-рз
г. Северодвинск Архангельской области

**Об установлении
публичного сервитута**

На основании ходатайства публичного акционерного общества «Межрегиональная распределительная сетевая компания Северо-Запада» вх. № 04-06-01/4240 от 01.07.2021, в соответствии с главой V.7 Земельного кодекса Российской Федерации, статьей 3.6 Федерального закона от 25.10.2001 № 137-ФЗ «О введении в действие Земельного кодекса Российской Федерации»:

1. Установить в пользу публичного акционерного общества «Межрегиональная распределительная сетевая компания Северо-Запада» (ОГРН: 1047855175785, ИНН: 7802312751) публичный сервитут общей площадью 400 кв. м с целью эксплуатации объекта электросетевого хозяйства (КЛ ТП38-ЛЕНИНА) в отношении частей земельных участков с кадастровыми номерами:

29:28:101034:21, местоположение установлено относительно ориентира, расположенного в границах участка. Почтовый адрес ориентира: установлено относительно ориентира – жилого здания, расположенного в пределах границ земельного участка по адресу: Архангельская обл., г. Северодвинск, ул. Индустриальная, д. 52;

29:28:101034:5, обл. Архангельская, г. Северодвинск, пр-кт Ленина, дом 16/1.

2. Утвердить границы публичного сервитута согласно прилагаемому графическому описанию местоположения границ публичного сервитута (номер регистрации – 1310/2021).

3. Срок публичного сервитута установить на 49 лет.

4. В отношении частей земельных участков, указанных в пункте 1 распоряжения, установить свободный график проведения работ при осуществлении деятельности, для обеспечения которой устанавливается публичный сервитут.

5. Владелец публичного сервитута обязан привести земельный участок в состояние, пригодное для его использования в соответствии с разрешенным использованием, снести инженерное сооружение, для которого был установлен публичный сервитут, в срок не позднее чем три месяца после завершения его эксплуатации.

6. Владелец публичного сервитута вправе до окончания срока публичного сервитута обратиться с ходатайством об установлении публичного сервитута на новый срок.

7. Отделу по связям со средствами массовой информации Администрации Северодвинска в течение 5 рабочих дней со дня принятия решения об установлении публичного сервитута опубликовать (обнародовать) настоящее распоряжение в бюллетене нормативно-правовых актов муниципального образования «Северодвинск» «Вполне официально», разместить полный текст распоряжения в сетевом издании «Вполне официально» (вполне-официально.рф) и на официальном интернет-сайте Администрации Северодвинска.

8. Публичный сервитут считается установленным со дня внесения сведений о нем в Единый государственный реестр недвижимости.

Заместитель Главы Администрации
Северодвинска по городскому хозяйству



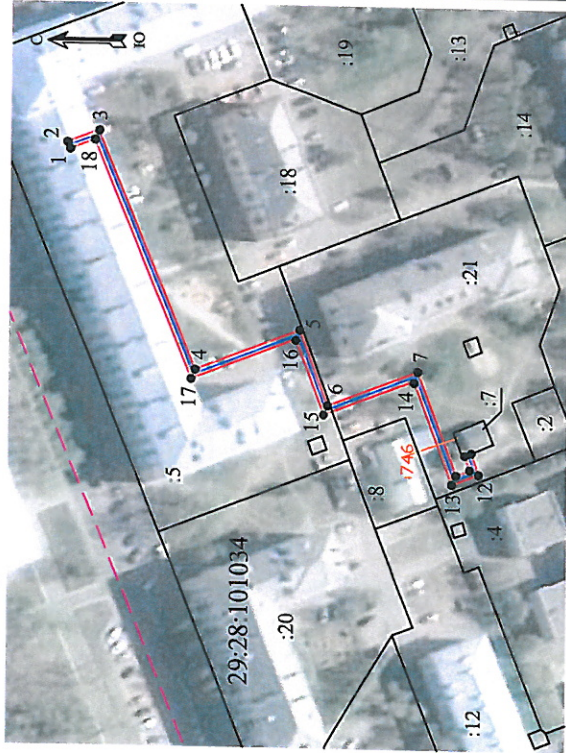
О.К. Ковальчук

Графическое описание местоположения границ публичного сервитута для эксплуатации КЛ ТП38-ЛЕНИНА, расположенного в г. Северодвинск Архангельской области, на земельных участках с кадастровыми номерами 29:28:101034:21, 29:28:101034:5

Приложение
к распоряжению заместителя Главы администрации
Северодвинска по городскому хозяйству

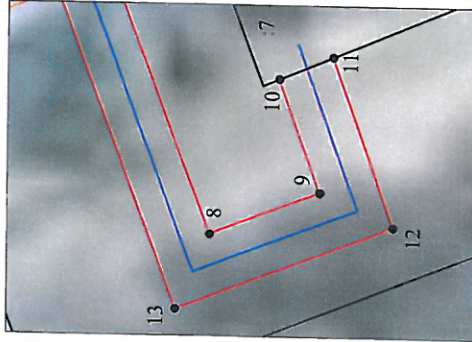
от 13.08.2021 № 1936-19

Площадь публичного сервитута: 400 кв.м



Масштаб 1:2000

Выписка



Масштаб 1:250

Условные обозначения:

- КЛ ТП38-ЛЕНИНА
- 1 - характерная точка границы, сведения о которой позволяют однозначно определить ее положение на местности
- границы публичного сервитута
- существующая часть границы, имеющиеся в ЕГРН сведения о которой достаточны для определения ее местоположения
- - граница кадастрового квартала
- 29:28:101034 - номер кадастрового квартала
- границы объектов капитального строительства
- :3 - обозначение кадастрового номера объекта недвижимости

Обозначение характерных точек границ	Координаты, м		Средняя квадратическая погрешность определения координат характерных точек границ
	X	Y	
1	652821.80	2486003.06	0.10
2	652822.54	2486004.92	0.10
3	652814.11	2486008.27	0.10
4	652787.23	2485943.01	0.10
5	652758.52	2485954.22	0.10
6	652750.49	2485933.62	0.10
7	652725.53	2485943.42	0.10
8	652714.80	2485915.13	0.10
9	652710.98	2485916.60	0.10
10	652712.39	2485920.50	0.10
11	652710.54	2485921.27	0.10
12	652708.43	2485915.44	0.10
13	652715.95	2485940.82	0.10
14	652726.69	2485940.82	0.10
15	652751.63	2485931.03	0.10
16	652759.66	2485951.63	0.10
17	652788.33	2485940.44	0.10
18	652815.21	2486005.68	0.10
1	652821.80	2486003.06	0.10

Номер регистрации

1310 / 2021