



Городской округ Архангельской области «Северодвинск»

**ЗАМЕСТИТЕЛЬ ГЛАВЫ АДМИНИСТРАЦИИ СЕВЕРОДВИНСКА
ПО ГОРОДСКОМУ ХОЗЯЙСТВУ**

РАСПОРЯЖЕНИЕ

от 13.08.2021 № 1940-пз
г. Северодвинск Архангельской области

**Об установлении
публичного сервитута**

На основании ходатайства публичного акционерного общества «Межрегиональная распределительная сетевая компания Северо-Запада» вх. № 04-06-01/4240 от 01.07.2021, в соответствии с главой V.7 Земельного кодекса Российской Федерации, статьей 3.6 Федерального закона от 25.10.2001 № 137-ФЗ «О введении в действие Земельного кодекса Российской Федерации»:

1. Установить в пользу публичного акционерного общества «Межрегиональная распределительная сетевая компания Северо-Запада» (ОГРН: 1047855175785, ИНН: 7802312751) публичный сервитут общей площадью 368 кв. м с целью эксплуатации объекта электросетевого хозяйства (КЛ ТП80-ТП81) в отношении частей земельных участков с кадастровыми номерами:

29:28:103088:62, местоположение установлено относительно ориентира, расположенного в границах участка. Почтовый адрес ориентира: установлено относительно ориентира – здания, расположенного в пределах границ земельного участка по адресу: Архангельская обл., г. Северодвинск, ул. Серго Орджоникидзе, д. 11;

29:28:103088:37, местоположение установлено относительно ориентира, расположенного в границах участка. Почтовый адрес ориентира: установлено относительно ориентира, расположенного в границах участка. Ориентир нежилое здание. Почтовый адрес ориентира: обл. Архангельская, г. Северодвинск, ул. Карла Маркса, дом 25а;

29:28:103088:65, местоположение установлено относительно ориентира – здания, расположенного в пределах границ земельного участка по адресу: Архангельская обл., г. Северодвинск, проспект Труда, д. 26;

29:28:103088:66, местоположение установлено относительно ориентира, расположенного в границах участка. Почтовый адрес ориентира:

установлено относительно ориентира – здания, расположенного в пределах границ земельного участка по адресу: Архангельская обл., г. Северодвинск, проспект Труда, д. 24.

2. Утвердить границы публичного сервитута согласно прилагаемому графическому описанию местоположения границ публичного сервитута (номер регистрации – 1271/2021).

3. Срок публичного сервитута установить на 49 лет.

4. В отношении частей земельных участков, указанных в пункте 1 распоряжения, установить свободный график проведения работ при осуществлении деятельности, для обеспечения которой устанавливается публичный сервитут.

5. Владелец публичного сервитута обязан привести земельный участок в состояние, пригодное для его использования в соответствии с разрешенным использованием, снести инженерное сооружение, для которого был установлен публичный сервитут, в срок не позднее чем три месяца после завершения его эксплуатации.

6. Владелец публичного сервитута вправе до окончания срока публичного сервитута обратиться с ходатайством об установлении публичного сервитута на новый срок.

7. Отделу по связям со средствами массовой информации Администрации Северодвинска в течение 5 рабочих дней со дня принятия решения об установлении публичного сервитута опубликовать (обнародовать) настоящее распоряжение в бюллетене нормативно-правовых актов муниципального образования «Северодвинск» «Вполне официально», разместить полный текст распоряжения в сетевом издании «Вполне официально» (вполне-официально.рф) и на официальном интернет-сайте Администрации Северодвинска.

8. Публичный сервитут считается установленным со дня внесения сведений о нем в Единый государственный реестр недвижимости.

Заместитель Главы Администрации
Северодвинска по городскому хозяйству



О.К. Ковальчук

Графическое описание местоположения границ публичного сервитута для эксплуатации КЛ ТП80-ТП81 расположенного в г. Северодвинск Архангельской области, на земельных участках с кадастровыми номерами

29:28:103088:62, 29:28:103088:37, 29:28:103088:65, 29:28:103088:66

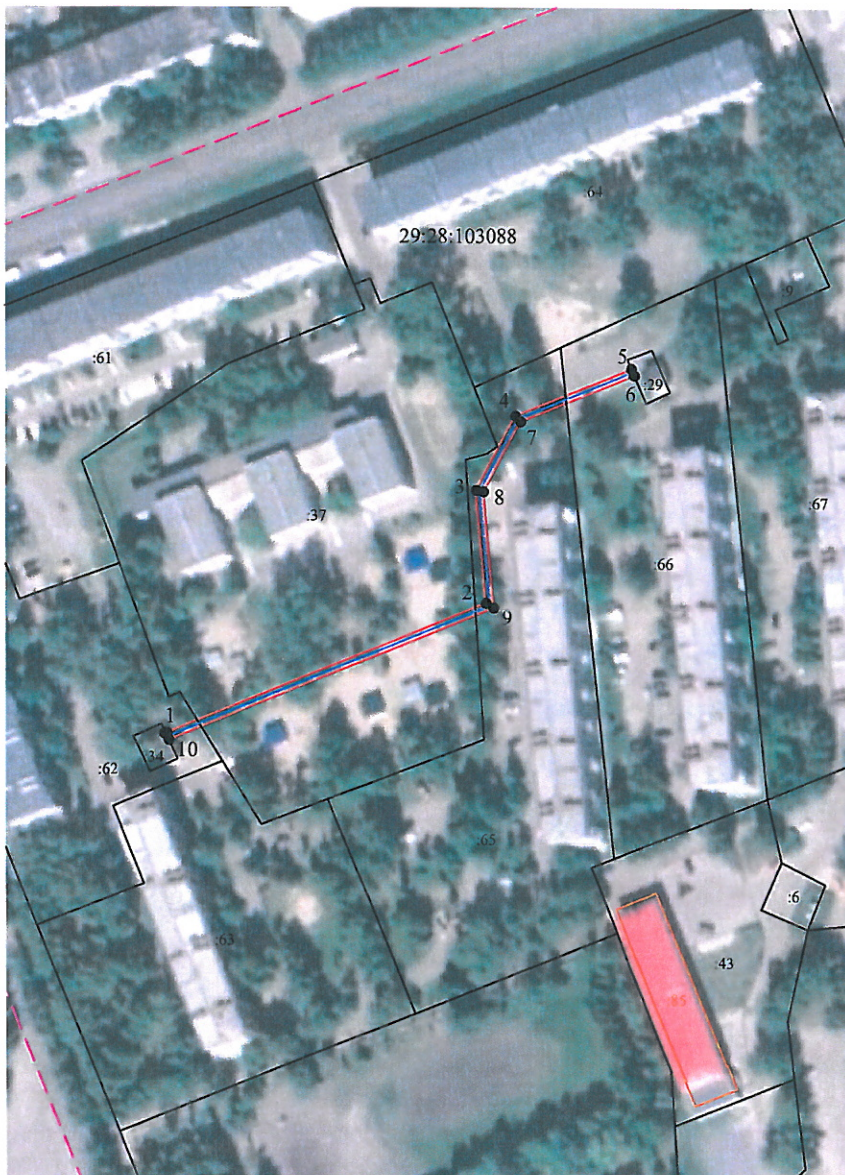
Приложение

к распоряжению заместителя Главы администрации

Северодвинска по городскому хозяйству

от 13.08.2021 № 1940-р/г

Площадь публичного сервитута: 368 кв.м.



Масштаб 1:2000

Условные обозначения:

- - КЛ ТП80-ТП81
- 1 - характерная точка границы, сведения о которой позволяют однозначно определить ее положение на местности
- - границы публичного сервитута
- - существующая часть границы, имеющиеся в ЕГРН сведения о которой достаточны для определения ее местоположения
- - - - граница кадастрового квартала
- 29:28:103088 - номер кадастрового квартала
- — — — - границы объектов капитального строительства
- :21 - обозначение кадастрового номера объекта недвижимости

Каталог координат			
Система координат: МСК29 2 зона			
Метод определения координат характерных точек границ: метод спутниковых геодезических измерений			
Площадь публичного сервитута: 368 кв.м			
Обозначение характерных точек границ	Координаты, м		Средняя квадратическая погрешность определения координат характерных точек границ
	X	Y	
Часть 1			
1	652134.12	2484385.78	0.10
2	652170.10	2484473.52	0.10
3	652201.21	2484470.88	0.10
4	652221.70	2484481.81	0.10
5	652234.78	2484514.05	0.10
6	652232.92	2484514.81	0.10
7	652220.12	2484483.23	0.10
8	652200.79	2484472.92	0.10
9	652168.81	2484475.64	0.10
10	652132.31	2484386.62	0.10
1	652134.12	2484385.78	0.10

Номер регистрации

1271/2021