



Городской округ Архангельской области «Северодвинск»

**ЗАМЕСТИТЕЛЬ ГЛАВЫ АДМИНИСТРАЦИИ СЕВЕРОДВИНСКА  
ПО ГОРОДСКОМУ ХОЗЯЙСТВУ**

**РАСПОРЯЖЕНИЕ**

от 13.08.2021 № 1944-р.г.  
г. Северодвинск Архангельской области

**Об установлении  
публичного сервитута**

На основании ходатайства публичного акционерного общества «Межрегиональная распределительная сетевая компания Северо-Запада» вх. № 04-06-01/4240 от 01.07.2021, в соответствии с главой V.7 Земельного кодекса Российской Федерации, статьей 3.6 Федерального закона от 25.10.2001 № 137-ФЗ «О введении в действие Земельного кодекса Российской Федерации»:

1. Установить в пользу публичного акционерного общества «Межрегиональная распределительная сетевая компания Северо-Запада» (ОГРН: 1047855175785, ИНН: 7802312751) публичный сервитут общей площадью 506 кв. м с целью эксплуатации объекта электросетевого хозяйства (КЛ ТП70-ТП69) в отношении частей земельных участков с кадастровыми номерами:

29:28:101074:86, местоположение установлено относительно ориентира, расположенного в границах участка. Почтовый адрес ориентира: установлено относительно ориентира, расположенного в границах участка. Ориентир жилое здание. Почтовый адрес ориентира: обл. Архангельская, г. Северодвинск, ул. Капитана Воронина, дом 30;

29:28:101074:87, местоположение установлено относительно ориентира, расположенного в границах участка. Почтовый адрес ориентира: установлено относительно ориентира, расположенного в границах участка. Ориентир жилое здание. Почтовый адрес ориентира: обл. Архангельская, г. Северодвинск, ул. Капитана Воронина, дом 28;

29:28:101074:92, местоположение установлено относительно ориентира, расположенного в границах участка. Почтовый адрес ориентира: установлено относительно ориентира, расположенного в границах участка. Ориентир жилое здание. Почтовый адрес ориентира: обл. Архангельская, г. Северодвинск, ул. Капитана Воронина, дом 34;

29:28:101074:10, местоположение установлено относительно ориентира, расположенного в границах участка. Почтовый адрес ориентира: установлено относительно ориентира, расположенного в границах участка. Ориентир нежилое здание. Почтовый адрес ориентира: обл. Архангельская, г. Северодвинск, ул. Капитана Воронина, дом 36;

29:28:101074:35, местоположение установлено относительно ориентира, расположенного в границах участка. Почтовый адрес ориентира: установлено относительно ориентира, расположенного в границах участка. Ориентир жилое здание. Почтовый адрес ориентира: обл. Архангельская, г. Северодвинск, ул. Капитана Воронина, дом 38.

2. Утвердить границы публичного сервитута согласно прилагаемому графическому описанию местоположения границ публичного сервитута (номер регистрации – 1256/2021).

3. Срок публичного сервитута установить на 49 лет.

4. В отношении частей земельных участков, указанных в пункте 1 распоряжения, установить свободный график проведения работ при осуществлении деятельности, для обеспечения которой устанавливается публичный сервитут.

5. Владелец публичного сервитута обязан привести земельный участок в состояние, пригодное для его использования в соответствии с разрешенным использованием, снести инженерное сооружение, для которого был установлен публичный сервитут, в срок не позднее чем три месяца после завершения его эксплуатации.

6. Владелец публичного сервитута вправе до окончания срока публичного сервитута обратиться с ходатайством об установлении публичного сервитута на новый срок.

7. Отделу по связям со средствами массовой информации Администрации Северодвинска в течение 5 рабочих дней со дня принятия решения об установлении публичного сервитута опубликовать (обнародовать) настоящее распоряжение в бюллетене нормативно-правовых актов муниципального образования «Северодвинск» «Вполне официально», разместить полный текст распоряжения в сетевом издании «Вполне официально» (вполне-официально.рф) и на официальном интернет-сайте Администрации Северодвинска.

8. Публичный сервитут считается установленным со дня внесения сведений о нем в Единый государственный реестр недвижимости.

Заместитель Главы Администрации  
Северодвинска по городскому хозяйству



О.К. Ковальчук

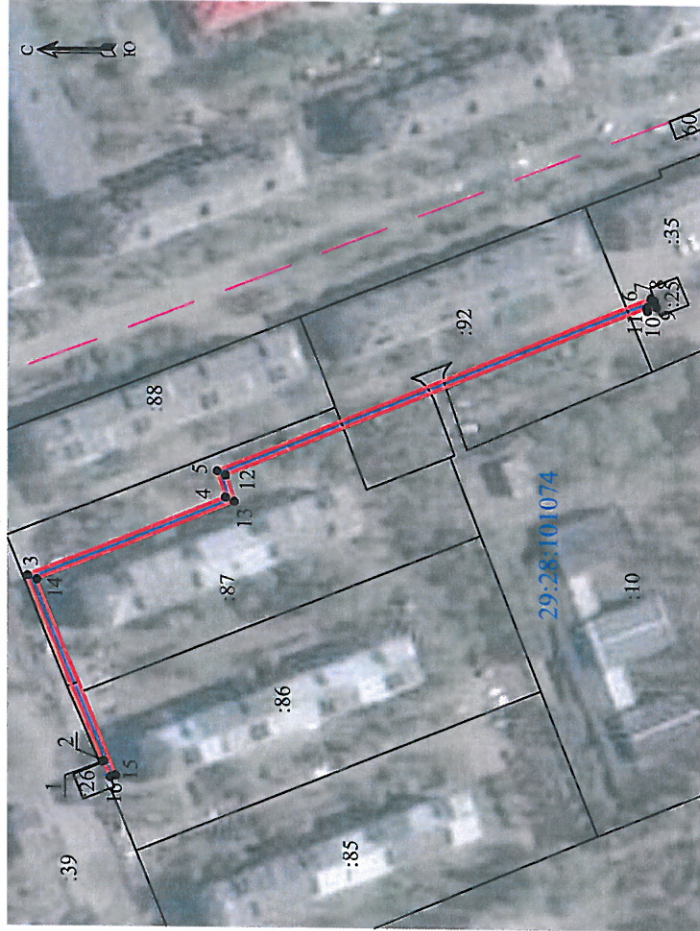


Графическое описание местоположения границ публичного сервитута для эксплуатации КЛ ТП70-ТП69, расположенного в г. Северодвинск Архангельской области, на земельных участках с кадастровыми номерами 29:28:101074:86, 29:28:101074:87, 29:28:101074:92, 29:28:101074:10, 29:28:101074:35

Приложение  
к распоряжению заместителя Главы администрации  
Северодвинска по городскому хозяйству

от 13.08.2021 № 1944-рз

Площадь публичного сервитута: 506 кв.м



Масштаб 1:2000

Условные обозначения:

- КЛ ТП70-ТП69
- 1 - характерная точка границы, сведения о которой позволяют однозначно определить ее положение на местности
- границы публичного сервитута
- существующая часть границы, имеющиеся в ЕГРН сведения о которой достаточны для определения ее местоположения
- - - граница кадастрового квартала
- 29:28:101074 - номер кадастрового квартала
- :35 - обозначение кадастрового номера объекта недвижимости

Каталог координат			
Система координат: МСК-29 2 зона			
Метод определения координат характерных точек границ: метод спутниковых геодезических измерений			
Площадь публичного сервитута: 506 кв.м			
Обозначение характерных точек границ	Координаты, м		Средняя квадратическая погрешность определения координат
	X	Y	
1	652251.49	2485170.16	0.1
2	652251.85	2485170.02	0.1
3	652272.01	2485221.03	0.1
4	652218.16	2485242.88	0.1
5	652220.57	2485250.1	0.1
6	652100.93	2485298.72	0.1
7	652100.63	2485297.84	0.1
8	652099.97	2485298.12	0.1
9	652099.25	2485296.25	0.1
10	652101.83	2485295.17	0.1
11	652102.14	2485296.07	0.1
12	652218.08	2485248.95	0.1
13	652215.67	2485241.74	0.1
14	652269.42	2485219.92	0.1
15	652248.23	2485166.28	0.1
16	652249.65	2485165.7	0.1
1	652251.49	2485170.16	0.1

Номер регистрации 1256/2021