

Городской округ Архангельской области «Северодвинск»

**ЗАМЕСТИТЕЛЬ ГЛАВЫ АДМИНИСТРАЦИИ СЕВЕРОДВИНСКА  
ПО ГОРОДСКОМУ ХОЗЯЙСТВУ**

**РАСПОРЯЖЕНИЕ**

от *13.08.2021* № *1968-рз*.....  
г. Северодвинск Архангельской области

**Об установлении  
публичного сервитута**

На основании ходатайства публичного акционерного общества «Межрегиональная распределительная сетевая компания Северо-Запада» вх. № 04-06-01/4240 от 01.07.2021, в соответствии с главой V.7 Земельного кодекса Российской Федерации, статьей 3.6 Федерального закона от 25.10.2001 № 137-ФЗ «О введении в действие Земельного кодекса Российской Федерации»:

1. Установить в пользу публичного акционерного общества «Межрегиональная распределительная сетевая компания Северо-Запада» (ОГРН: 1047855175785, ИНН: 7802312751) публичный сервитут общей площадью 511 кв. м с целью эксплуатации объекта электросетевого хозяйства (К.Л. 0.4 КВ ОТ ТП-234 ДО ЖДОМОВ КВАРТАЛА В-1) в отношении частей земельных участков с кадастровыми номерами:

29:28:104151:69, местоположение установлено относительно ориентира, расположенного в границах участка. Почтовый адрес ориентира: установлено относительно ориентира, расположенного за пределами участка. Ориентир здание. Участок находится примерно в 85 м от ориентира по направлению на северо-восток. Почтовый адрес ориентира: обл. Архангельская, г. Северодвинск, ул. Юбилейная, дом 65;

29:28:104151:7, обл. Архангельская, г. Северодвинск, ул. Чеснокова, дом 18А;

29:28:104151:57, местоположение установлено относительно ориентира, расположенного в границах участка. Ориентир здание. Почтовый адрес ориентира: обл. Архангельская, г. Северодвинск, ул. Юбилейная, дом 67;

29:28:104151:58, местоположение установлено относительно ориентира, расположенного в границах участка. Почтовый адрес ориентира: установлено относительно ориентира, расположенного в границах участка.

Ориентир здание. Почтовый адрес ориентира: обл. Архангельская, г. Северодвинск, ул. Чеснокова, дом 20;

29:28:104151:73, местоположение установлено относительно ориентира, расположенного в границах участка. Почтовый адрес ориентира: установлено относительно ориентира, расположенного в границах участка. Ориентир здание. Почтовый адрес ориентира: обл. Архангельская, г. Северодвинск, ул. Юбилейная, дом 63.

2. Утвердить границы публичного сервитута согласно прилагаемому графическому описанию местоположения границ публичного сервитута (номер регистрации – 1291/2021).

3. Срок публичного сервитута установить на 49 лет.

4. В отношении частей земельных участков, указанных в пункте 1 распоряжения, установить свободный график проведения работ при осуществлении деятельности, для обеспечения которой устанавливается публичный сервитут.

5. Владелец публичного сервитута обязан привести земельный участок в состояние, пригодное для его использования в соответствии с разрешенным использованием, снести инженерное сооружение, для которого был установлен публичный сервитут, в срок не позднее чем три месяца после завершения его эксплуатации.

6. Владелец публичного сервитута вправе до окончания срока публичного сервитута обратиться с ходатайством об установлении публичного сервитута на новый срок.

7. Отделу по связям со средствами массовой информации Администрации Северодвинска в течение 5 рабочих дней со дня принятия решения об установлении публичного сервитута опубликовать (обнародовать) настоящее распоряжение в бюллетене нормативно-правовых актов муниципального образования «Северодвинск» «Вполне официально», разместить полный текст распоряжения в сетевом издании «Вполне официально» (вполне-официально.рф) и на официальном интернет-сайте Администрации Северодвинска.

8. Публичный сервитут считается установленным со дня внесения сведений о нем в Единый государственный реестр недвижимости.

Заместитель Главы Администрации  
Северодвинска по городскому хозяйству



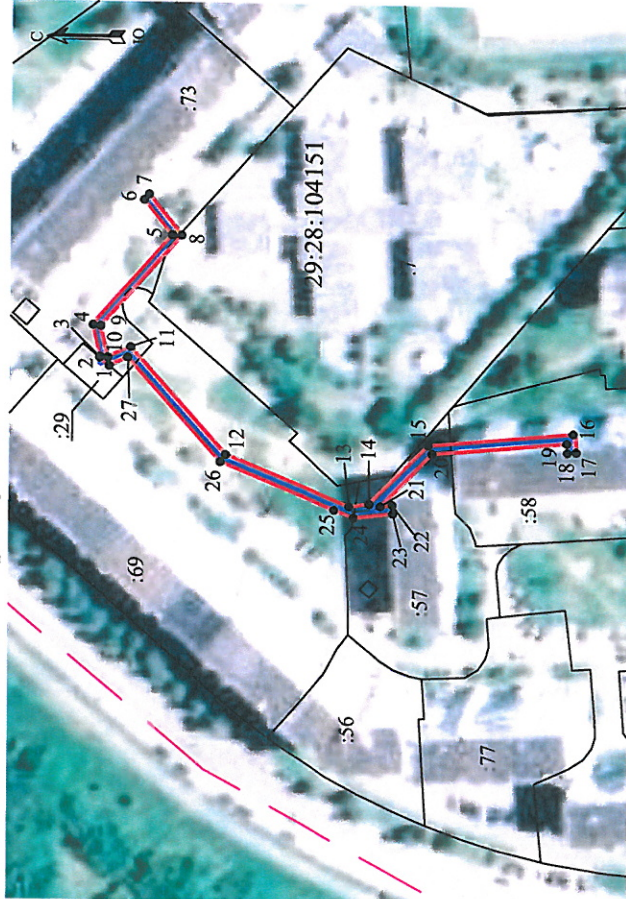
О.К. Ковальчук

Графическое описание местоположения границ публичного сервитута для эксплуатации К.Л. 0.4 КВ ОТ ТП-234 ДО ЖДОМОВ КВАРТАЛА В-1, расположенного в г. Северодвинск Архангельской области, на земельных участках с кадастровыми номерами 29:28:104151:69, 29:28:104151:7, 29:28:104151:57, 29:28:104151:58, 29:28:104151:73

Приложение  
к распоряжению заместителя Главы администрации  
Северодвинска по городскому хозяйству

от 13.08.2021 № 1968-рз

Площадь публичного сервитута: 511 кв.м



Масштаб 1:2000

Условные обозначения:

- К.Л. 0.4 КВ ОТ ТП-234 ДО ЖДОМОВ КВАРТАЛА В-1
- 1 - характерная точка границы, сведения о которой позволяют однозначно определить ее положение на местности
- границы публичного сервитута
- существующая часть границы, имеющиеся в ЕГРН сведения о которой достаточны для определения ее местоположения
- граница кадастрового квартала
- 29:28:104151 - номер кадастрового квартала
- границы объектов капитального строительства
- :3 - обозначение кадастрового номера объекта недвижимости

1291 / 2021

Номер регистрации

Обозначение характерных точек границ	Координаты, м		Средняя квадратическая погрешность определения координат характерных точек границ
	X	Y	
1	650281.65	2483476.06	0.10
2	650284.30	2483478.26	0.10
3	650284.10	2483478.46	0.10
4	650286.22	2483487.51	0.10
5	650264.54	2483512.21	0.10
6	650272.42	2483521.86	0.10
7	650271.08	2483523.38	0.10
8	650261.91	2483512.16	0.10
9	650284.04	2483486.97	0.10
10	650282.04	2483478.40	0.10
11	650275.83	2483481.35	0.10
12	650249.51	2483452.06	0.10
13	650215.20	2483438.34	0.10
14	650209.70	2483439.14	0.10
15	650193.59	2483455.43	0.10
16	650153.05	2483459.39	0.10
17	650152.72	2483454.35	0.10
18	650155.16	2483454.14	0.10
19	650155.27	2483456.71	0.10
20	650192.49	2483453.13	0.10
21	650206.61	2483438.49	0.10
22	650203.32	2483438.94	0.10
23	650203.12	2483436.55	0.10
24	650213.99	2483435.25	0.10
25	650219.32	2483437.33	0.10
26	650250.97	2483450.03	0.10
27	650276.59	2483478.44	0.10
1	650281.65	2483476.06	0.10