



Городской округ Архангельской области «Северодвинск»

**ЗАМЕСТИТЕЛЬ ГЛАВЫ АДМИНИСТРАЦИИ СЕВЕРОДВИНСКА
ПО ГОРОДСКОМУ ХОЗЯЙСТВУ**

РАСПОРЯЖЕНИЕ

от *13.08.2021* № *1942-р.з.*
г. Северодвинск Архангельской области

**Об установлении
публичного сервитута**

На основании ходатайства публичного акционерного общества «Межрегиональная распределительная сетевая компания Северо-Запада» вх. № 04-06-01/4240 от 01.07.2021, в соответствии с главой V.7 Земельного кодекса Российской Федерации, статьей 3.6 Федерального закона от 25.10.2001 № 137-ФЗ «О введении в действие Земельного кодекса Российской Федерации»:

1. Установить в пользу публичного акционерного общества «Межрегиональная распределительная сетевая компания Северо-Запада» (ОГРН: 1047855175785, ИНН: 7802312751) публичный сервитут общей площадью 396 кв. м с целью эксплуатации объекта электросетевого хозяйства (КАБЕЛЬ ТП 74 ТРУДА 19) в отношении частей земельных участков с кадастровыми номерами:

29:28:101074:31, местоположение установлено относительно ориентира, расположенного в границах участка. Почтовый адрес ориентира: установлено относительно ориентира, расположенного в границах участка. Ориентир – здание жилое. Почтовый адрес ориентира: обл. Архангельская, г. Северодвинск, ул. Карла Маркса, дом 17а;

29:28:101074:70, местоположение установлено относительно ориентира, расположенного в границах участка. Почтовый адрес ориентира: установлено относительно ориентира, расположенного в границах участка. Ориентир жилое здание. Почтовый адрес ориентира: обл. Архангельская, г. Северодвинск, ул. Карла Маркса, дом 19/15;

29:28:101074:74, местоположение установлено относительно ориентира, расположенного в границах участка. Почтовый адрес ориентира: установлено относительно ориентира, расположенного в границах участка. Ориентир жилое здание. Почтовый адрес ориентира: обл. Архангельская, г. Северодвинск, пр-кт Труда, дом 17;

29:28:101074:79, местоположение установлено относительно

ориентира, расположенного в границах участка. Почтовый адрес ориентира: установлено относительно ориентира, расположенного в границах участка. Ориентир жилое здание. Почтовый адрес ориентира: обл. Архангельская, г. Северодвинск, пр-кт Труда, дом 21;

29:28:101074:78, местоположение установлено относительно ориентира, расположенного в границах участка. Ориентир жилое здание. Почтовый адрес ориентира: обл. Архангельская, г. Северодвинск, пр-кт Труда, дом 19;

29:28:101074:3679, местоположение земельного участка установлено относительно ориентира – здания, расположенного за пределами границ земельного участка по адресу: Архангельская область, городской округ Архангельской области "Северодвинск", город Северодвинск, ул. Карла Маркса, дом 13А, примерно в 82 метрах по направлению на юг от ориентира.

2. Утвердить границы публичного сервитута согласно прилагаемому графическому описанию местоположения границ публичного сервитута (номер регистрации – 1280/2021).

3. Срок публичного сервитута установить на 49 лет.

4. В отношении частей земельных участков, указанных в пункте 1 распоряжения, установить свободный график проведения работ при осуществлении деятельности, для обеспечения которой устанавливается публичный сервитут.

5. Владелец публичного сервитута обязан привести земельный участок в состояние, пригодное для его использования в соответствии с разрешенным использованием, снести инженерное сооружение, для которого был установлен публичный сервитут, в срок не позднее чем три месяца после завершения его эксплуатации.

6. Владелец публичного сервитута вправе до окончания срока публичного сервитута обратиться с ходатайством об установлении публичного сервитута на новый срок.

7. Отделу по связям со средствами массовой информации Администрации Северодвинска в течение 5 рабочих дней со дня принятия решения об установлении публичного сервитута опубликовать (обнародовать) настоящее распоряжение в бюллетене нормативно-правовых актов муниципального образования «Северодвинск» «Вполне официально», разместить полный текст распоряжения в сетевом издании «Вполне официально» (вполне-официально.рф) и на официальном интернет-сайте Администрации Северодвинска.

8. Публичный сервитут считается установленным со дня внесения сведений о нем в Единый государственный реестр недвижимости.

Заместитель Главы Администрации
Северодвинска по городскому хозяйству



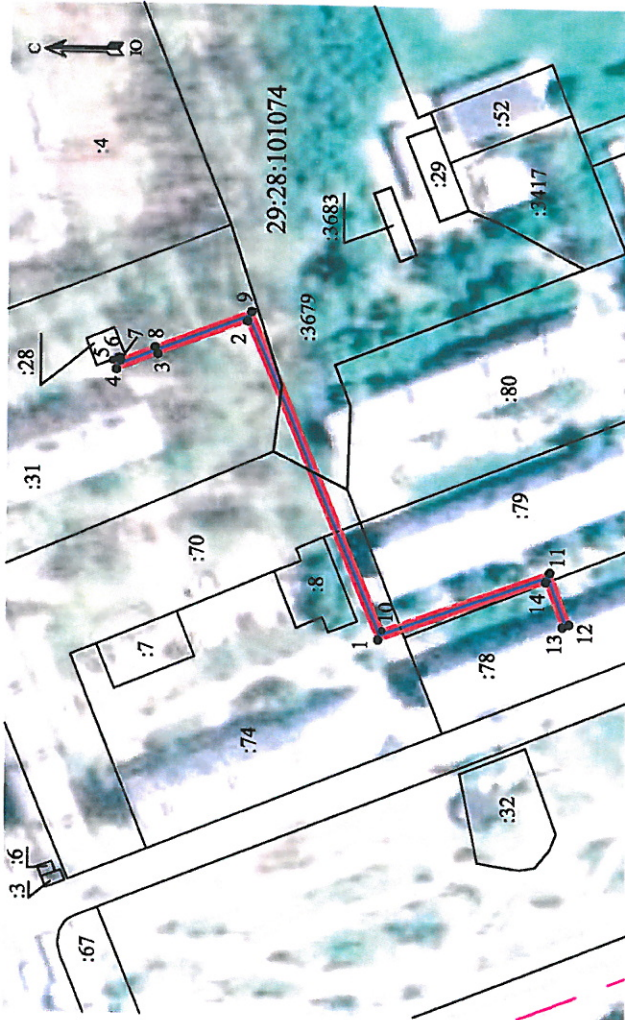
О.К. Ковальчук

Графическое описание местоположения границ публичного сервитута для эксплуатации КАБЕЛЬ ТП 74 ТРУДА 19, расположенного в г. Северодвинск Архангельской области, на земельных участках с кадастровыми номерами 29:28:101074:31, 29:28:101074:70, 29:28:101074:74, 29:28:101074:79, 29:28:101074:78, 29:28:101074:3679.

Приложение
к распоряжению заместителя Главы администрации
Северодвинска по городскому хозяйству

от 13.08.2021 № 1972-рз

Площадь публичного сервитута: 396 кв.м



Масштаб 1:2000

Условные обозначения:

- - КАБЕЛЬ ТП 74 ТРУДА 19
- 1 - характерная точка границы, сведения о которой позволяют однозначно определить ее положение на местности
- - границы публичного сервитута
- - существующая часть границы, имеющиеся в ЕГРН сведения о которой достаточны для определения ее местоположения
- - - - граница кадастрового квартала
- 29:28:101074 - номер кадастрового квартала
- - границы объектов капитального строительства
- 3 - обозначение кадастрового номера объекта недвижимости

Обозначение характерных точек границ	Координаты, м		Средняя квадратическая погрешность определения координат характерных точек границ
	X	Y	
1	652322.80	2484860.71	0.10
2	652359.50	2484947.66	0.10
3	652384.09	2484938.31	0.10
4	652395.46	2484933.91	0.10
5	652396.52	2484936.44	0.10
6	652394.66	2484937.18	0.10
7	652394.36	2484936.47	0.10
8	652384.80	2484940.18	0.10
9	652358.41	2484950.21	0.10
10	652321.69	2484863.23	0.10
11	652275.48	2484879.84	0.10
12	652270.12	2484865.67	0.10
13	652271.98	2484864.94	0.10
14	652276.65	2484877.29	0.10
1	652322.80	2484860.71	0.10

Каталог координат
Система координат: МСК-29 2 зона
Метод определения координат характерных точек границ: метод спутниковых геодезических измерений

Площадь публичного сервитута: 396 кв.м

Номер регистрации 1280/2021