

Городской округ Архангельской области «Северодвинск»

**ЗАМЕСТИТЕЛЬ ГЛАВЫ АДМИНИСТРАЦИИ СЕВЕРОДВИНСКА  
ПО ГОРОДСКОМУ ХОЗЯЙСТВУ**

**РАСПОРЯЖЕНИЕ**

от *13.08.2021* № *1974-рз*....  
г. Северодвинск Архангельской области

**Об установлении  
публичного сервитута**

На основании ходатайства публичного акционерного общества «Межрегиональная распределительная сетевая компания Северо-Запада» вх. № 04-06-01/4240 от 01.07.2021, в соответствии с главой V.7 Земельного кодекса Российской Федерации, статьей 3.6 Федерального закона от 25.10.2001 № 137-ФЗ «О введении в действие Земельного кодекса Российской Федерации»:

1. Установить в пользу публичного акционерного общества «Межрегиональная распределительная сетевая компания Северо-Запада» (ОГРН: 1047855175785, ИНН: 7802312751) публичный сервитут общей площадью 251 кв. м с целью эксплуатации объекта электросетевого хозяйства (КЛ НА ТЕР. ШК.) в отношении части земельного участка с кадастровым номером: 29:28:107056:85, обл. Архангельская, г. Северодвинск, ул. Железнодорожная, дом 21В.

2. Утвердить границы публичного сервитута согласно прилагаемому графическому описанию местоположения границ публичного сервитута (номер регистрации – 1244/2021).

3. Срок публичного сервитута установить на 49 лет.

4. В отношении части земельного участка, указанного в пункте 1 распоряжения, установить свободный график проведения работ при осуществлении деятельности, для обеспечения которой устанавливается публичный сервитут.

5. Владелец публичного сервитута обязан привести земельный участок в состояние, пригодное для его использования в соответствии с разрешенным использованием, снести инженерное сооружение, для которого был установлен публичный сервитут, в срок не позднее чем три месяца после завершения его эксплуатации.

6. Владелец публичного сервитута вправе до окончания срока

публичного сервитута обратиться с ходатайством об установлении публичного сервитута на новый срок.

7. Отделу по связям со средствами массовой информации Администрации Северодвинска в течение 5 рабочих дней со дня принятия решения об установлении публичного сервитута опубликовать (обнародовать) настоящее распоряжение в бюллетене нормативно-правовых актов муниципального образования «Северодвинск» «Вполне официально», разместить полный текст распоряжения в сетевом издании «Вполне официально» (вполне-официально.рф) и на официальном интернет-сайте Администрации Северодвинска.

8. Публичный сервитут считается установленным со дня внесения сведений о нем в Единый государственный реестр недвижимости.

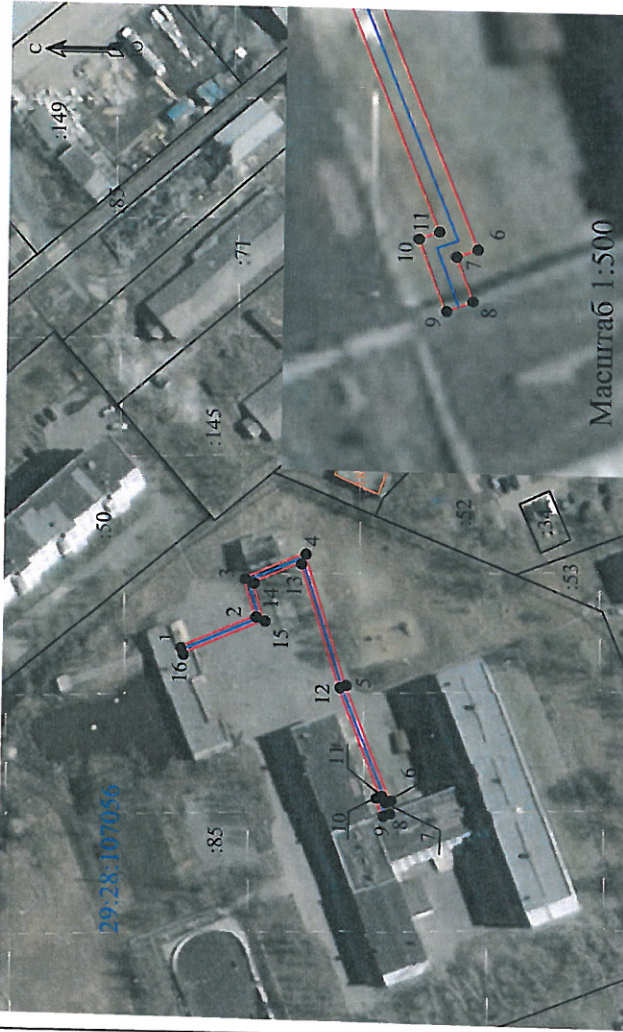
Заместитель Главы Администрации  
Северодвинска по городскому хозяйству



О.К. Ковальчук

Графическое описание местоположения границ публичного сервитута для эксплуатации КЛ НА ТЕР. ШК., расположенного в г. Северодвинск Архангельской области, на земельном участке с кадастровым номером 29:28:107056:85

Площадь публичного сервитута: 251 кв.м



Масштаб 1:2000

Условные обозначения:

- - КЛ НА ТЕР. ШК.
- 1 - характерная точка границы, сведения о которой позволяют однозначно определить ее положение на местности
- - границы публичного сервитута
- - существующая часть границы, имеющиеся в ЕГРН сведения о которой достаточны для определения ее местоположения
- - - - граница кадастрового квартала
- 29:28:107056 - номер кадастрового квартала
- - границы объектов капитального строительства
- :85 - обозначение кадастрового номера объекта недвижимости

29:28:107056

1244/2021

Номер регистрации

Приложение  
к распоряжению заместителя Главы администрации  
Северодвинска по городскому хозяйству

от 13.08.2021 № 1944-рз

Обозначение характерных точек границ	Координаты, м		Средняя квадратическая погрешность определения координат характерных точек границ
	X	Y	
1	653384.47	2487574.24	0.10
2	653364.02	2487583.12	0.10
3	653367.12	2487593.51	0.10
4	653350.54	2487600.67	0.10
5	653338.66	2487564.89	0.10
6	653325.85	2487533.50	0.10
7	653327.30	2487532.97	0.10
8	653326.14	2487529.92	0.10
9	653328.00	2487529.18	0.10
10	653329.89	2487534.16	0.10
11	653328.49	2487534.67	0.10
12	653340.54	2487564.20	0.10
13	653351.76	2487597.97	0.10
14	653364.69	2487592.38	0.10
15	653361.60	2487581.99	0.10
16	653383.67	2487572.41	0.10
I	653384.47	2487574.24	0.10

Каталог координат

Система координат: МСК-29 2 зона

Метод определения координат характерных точек границ: метод спутниковых геодезических измерений

Площадь публичного сервитута: 251 кв.м