



Городской округ Архангельской области «Северодвинск»

**ЗАМЕСТИТЕЛЬ ГЛАВЫ АДМИНИСТРАЦИИ СЕВЕРОДВИНСКА
ПО ГОРОДСКОМУ ХОЗЯЙСТВУ**

РАСПОРЯЖЕНИЕ

от *13.08.2021* № *1974-рз*...
г. Северодвинск Архангельской области

Об установлении публичного сервитута

На основании ходатайства публичного акционерного общества «Межрегиональная распределительная сетевая компания Северо-Запада» вх. № 04-06-01/4240 от 01.07.2021, в соответствии с главой V.7 Земельного кодекса Российской Федерации, статьей 3.6 Федерального закона от 25.10.2001 № 137-ФЗ «О введении в действие Земельного кодекса Российской Федерации»:

1. Установить в пользу публичного акционерного общества «Межрегиональная распределительная сетевая компания Северо-Запада» (ОГРН: 1047855175785, ИНН: 7802312751) публичный сервитут общей площадью 169 кв. м с целью эксплуатации объекта электросетевого хозяйства (КЛ ТП42 ДС СКАЗКА) в отношении земель кадастрового квартала 29:28:101106 и частей земельных участков с кадастровыми номерами:

29:28:000000:4527, Архангельская область, Северодвинск, город Северодвинск, от улицы Арктической, от Советских Космонавтов по улице Юбилейной до улицы Коммунальной, по улице Заводской;

29:28:101106:1, обл. Архангельская, г. Северодвинск, ул. Георгия Седова, дом 22а.

2. Утвердить границы публичного сервитута согласно прилагаемому графическому описанию местоположения границ публичного сервитута (номер регистрации – 1262/2021).

3. Срок публичного сервитута установить на 49 лет.

4. В отношении земель и частей земельных участков, указанных в пункте 1 распоряжения, установить свободный график проведения работ при осуществлении деятельности, для обеспечения которой устанавливается публичный сервитут.

5. Владелец публичного сервитута обязан привести земельный

участок в состоянии, пригодное для его использования в соответствии с разрешенным использованием, снести инженерное сооружение, для которого был установлен публичный сервитут, в срок не позднее чем три месяца после завершения его эксплуатации.

6. Обладатель публичного сервитута вправе до окончания срока публичного сервитута обратиться с ходатайством об установлении публичного сервитута на новый срок.

7. Отделу по связям со средствами массовой информации Администрации Северодвинска в течение 5 рабочих дней со дня принятия решения об установлении публичного сервитута опубликовать (обнародовать) настоящее распоряжение в бюллетене нормативно-правовых актов муниципального образования «Северодвинск» «Вполне официально», разместить полный текст распоряжения в сетевом издании «Вполне официально» (вполне-официально.рф) и на официальном интернет-сайте Администрации Северодвинска.

8. Публичный сервитут считается установленным со дня внесения сведений о нем в Единый государственный реестр недвижимости.

Заместитель Главы Администрации
Северодвинска по городскому хозяйству



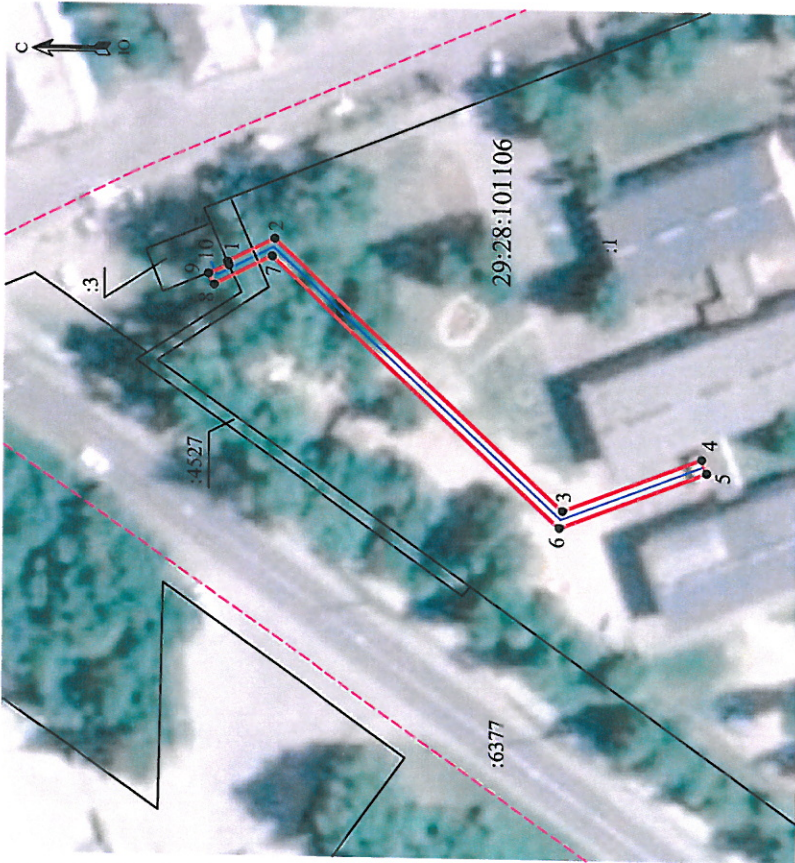
О.К. Ковальчук

Графическое описание местоположения границ публичного сервитута для эксплуатации КЛ ТП42 ДС СКАЗКА, расположенного в г. Северодвинск Архангельской области, на земельных участках с кадастровыми номерами 29:28:000000:4527, 29:28:101106:1, землях кадастрового квартала 29:28:101106

Приложение
к распоряжению заместителя Главы администрации
Северодвинска по городскому хозяйству

от 13.08.2021 № 1947-рз

Площадь публичного сервитута: 169 кв.м



Масштаб 1:1000

Обозначение характерных точек границ	Координаты, м		Средняя квадратическая погрешность определения координат характерных точек границ
	X	Y	
2	651840.75	2486003.26	0.10
3	651800.69	2485966.42	0.10
4	651781.44	2485973.82	0.10
5	651780.72	2485971.95	0.10
6	651801.13	2485964.11	0.10
7	651841.08	2486000.85	0.10
8	651849.04	2485996.84	0.10
9	651849.85	2485998.36	0.10
10	651847.03	2485999.54	0.10
1	651847.23	2486000.00	0.10

Условные обозначения:

- КЛ ТП42 ДС СКАЗКА
- 1 - характерная точка границы, сведения о которой позволяют однозначно определить ее положение на местности
- границы публичного сервитута
- существующая часть границы, имеющиеся в ЕГРН сведения о которой достаточны для определения ее местоположения
- - граница кадастрового квартала
- 29:28:101106 - номер кадастрового квартала
- границы объектов капитального строительства
- :3 - обозначение кадастрового номера объекта недвижимости

Номер регистрации 1262 / 2021