

Городской округ Архангельской области «Северодвинск»

**ЗАМЕСТИТЕЛЬ ГЛАВЫ АДМИНИСТРАЦИИ СЕВЕРОДВИНСКА
ПО ГОРОДСКОМУ ХОЗЯЙСТВУ**

РАСПОРЯЖЕНИЕ

от 13.08.2021... № 1979-рз.....
г. Северодвинск Архангельской области

**Об установлении
публичного сервитута**

На основании ходатайства публичного акционерного общества «Межрегиональная распределительная сетевая компания Северо-Запада» вх. № 04-06-01/4240 от 01.07.2021, в соответствии с главой V.7 Земельного кодекса Российской Федерации, статьей 3.6 Федерального закона от 25.10.2001 № 137-ФЗ «О введении в действие Земельного кодекса Российской Федерации»:

1. Установить в пользу публичного акционерного общества «Межрегиональная распределительная сетевая компания Северо-Запада» (ОГРН: 1047855175785, ИНН: 7802312751) публичный сервитут общей площадью 215 кв. м с целью эксплуатации объекта электросетевого хозяйства (КЛ ЖД 37А ЖД37) в отношении частей земельных участков с кадастровыми номерами:

29:28:103090:102, местоположение установлено относительно ориентира – здания жилого, расположенного в границах земельного участка по адресу: Архангельская обл., г. Северодвинск, ул. Серго Орджоникидзе, 32;

29:28:103090:105, местоположение установлено относительно ориентира, расположенного в границах участка. Почтовый адрес ориентира: установлено относительно ориентира – здания жилого, расположенного в границах земельного участка по адресу: Архангельская обл., г. Северодвинск, ул. Серго Орджоникидзе, 30.

2. Утвердить границы публичного сервитута согласно прилагаемому графическому описанию местоположения границ публичного сервитута (номер регистрации – 1245/2021).

3. Срок публичного сервитута установить на 49 лет.

4. В отношении частей земельных участков, указанных в пункте 1 распоряжения, установить свободный график проведения работ

при осуществлении деятельности, для обеспечения которой устанавливается публичный сервитут.

5. Владелец публичного сервитута обязан привести земельный участок в состояние, пригодное для его использования в соответствии с разрешенным использованием, снести инженерное сооружение, для которого был установлен публичный сервитут, в срок не позднее чем три месяца после завершения его эксплуатации.

6. Владелец публичного сервитута вправе до окончания срока публичного сервитута обратиться с ходатайством об установлении публичного сервитута на новый срок.

7. Отделу по связям со средствами массовой информации Администрации Северодвинска в течение 5 рабочих дней со дня принятия решения об установлении публичного сервитута опубликовать (обнародовать) настоящее распоряжение в бюллетене нормативно-правовых актов муниципального образования «Северодвинск» «Вполне официально», разместить полный текст распоряжения в сетевом издании «Вполне официально» (вполне-официально.рф) и на официальном интернет-сайте Администрации Северодвинска.

8. Публичный сервитут считается установленным со дня внесения сведений о нем в Единый государственный реестр недвижимости.

Заместитель Главы Администрации
Северодвинска по городскому хозяйству

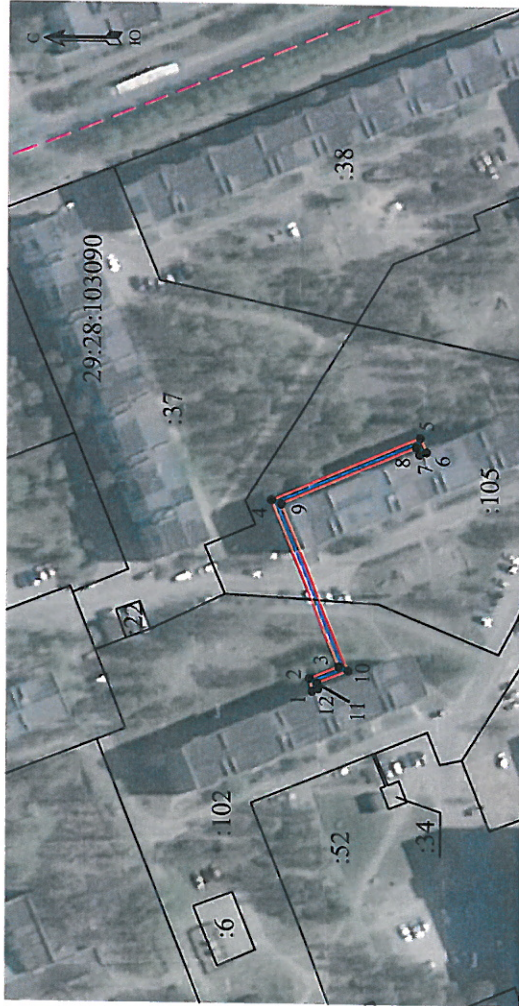


О.К. Ковальчук

Графическое описание местоположения границ публичного сервитута для эксплуатации КЛ ЖД 37А ЖД37, расположенного в г. Северодвинск Архангельской области, на земельных участках с кадастровыми номерами 29:28:103090:102, 29:28:103090:105

Приложение
к распоряжению заместителя Главы администрации
Северодвинска по городскому хозяйству
от 13.08.2021 № 1979-рз

Площадь публичного сервитута: 215 кв.м



Масштаб 1:2000

Условные обозначения:

- КЛ ЖД 37А ЖД37
- 1 - характерная точка границы, сведения о которой позволяют однозначно определить ее положение на местности
- границы публичного сервитута
- существующая часть границы, имеющиеся в ЕГРН сведения о которой достаточны для определения ее местоположения
- - - граница кадастрового квартала
- 29:28:103090 - номер кадастрового квартала
- границы объектов капитального строительства
- :105 - обозначение кадастрового номера объекта недвижимости

Каталог координат			
Система координат: МСК-29 2 зона			
Метод определения координат: характеристика точек границ, метод спутниковых геодезических измерений			
Площадь публичного сервитута: 215 кв.м			
Обозначение характерных точек границ	Координаты, м		Средняя квадратическая погрешность определения координат характерных точек границ
	X	Y	
1	651746.82	2484288.76	0.10
2	651747.60	2484292.31	0.10
3	651739.25	2484295.66	0.10
4	651758.16	2484341.26	0.10
5	651716.92	2484358.88	0.10
6	651715.25	2484354.98	0.10
7	651717.11	2484354.23	0.10
8	651717.97	2484356.26	0.10
9	651755.55	2484340.20	0.10
10	651736.62	2484294.56	0.10
11	651745.29	2484291.08	0.10
12	651744.94	2484289.52	0.10
1	651746.82	2484288.76	0.10

Номер регистрации

1245 / 2021