



Городской округ Архангельской области «Северодвинск»

**ЗАМЕСТИТЕЛЬ ГЛАВЫ АДМИНИСТРАЦИИ СЕВЕРОДВИНСКА
ПО ГОРОДСКОМУ ХОЗЯЙСТВУ**

РАСПОРЯЖЕНИЕ

от *13.08.2021* № *1981-рз*.....
г. Северодвинск Архангельской области

**Об установлении
публичного сервитута**

На основании ходатайства публичного акционерного общества «Межрегиональная распределительная сетевая компания Северо-Запада» вх. № 04-06-01/4240 от 01.07.2021, в соответствии с главой V.7 Земельного кодекса Российской Федерации, статьей 3.6 Федерального закона от 25.10.2001 № 137-ФЗ «О введении в действие Земельного кодекса Российской Федерации»:

1. Установить в пользу публичного акционерного общества «Межрегиональная распределительная сетевая компания Северо-Запада» (ОГРН: 1047855175785, ИНН: 7802312751) публичный сервитут общей площадью 924 кв. м с целью эксплуатации объекта электросетевого хозяйства (КЛ 10кв.ТП-2 кв.И-ТП-217 ААШВ-3*120) в отношении земель кадастровых кварталов 29:28:104154, 29:28:104167 и частей земельных участков с кадастровыми номерами:

29:28:104154:85, местоположение установлено относительно ориентира, расположенного в границах участка. Ориентир нежилое здание. Почтовый адрес ориентира: обл. Архангельская, г. Северодвинск, пр-кт Победы, дом 38А;

29:28:104154:53, местоположение установлено относительно ориентира, расположенного в границах участка. Ориентир нежилое здание. Почтовый адрес ориентира: обл. Архангельская, г. Северодвинск, пр-кт Победы, дом 38;

29:28:104154:2635, местоположение установлено относительно ориентира – здания, расположенного за пределами границ земельного участка по адресу: Архангельская область, Северодвинск, город Северодвинск, проспект Труда, дом 66, примерно в 120 м по направлению на юго-запад от ориентира;

29:28:104167:3380, Архангельская область, г. Северодвинск,

проспект Победы;

29:28:104167:94, местоположение установлено относительно ориентира, расположенного в границах участка. Почтовый адрес ориентира: установлено относительно ориентира, расположенного в границах участка. Ориентир здание. Почтовый адрес ориентира: обл. Архангельская, г. Северодвинск, пр-кт Победы, дом 41;

29:28:104167:95, местоположение установлено относительно ориентира, расположенного в границах участка. Почтовый адрес ориентира: установлено относительно ориентира, расположенного в границах участка. Ориентир здание. Почтовый адрес ориентира: обл. Архангельская, г. Северодвинск, пр-кт Победы, дом 51.

2. Утвердить границы публичного сервитута согласно прилагаемому графическому описанию местоположения границ публичного сервитута (номер регистрации – 1292/2021).

3. Срок публичного сервитута установить на 49 лет.

4. В отношении земель и частей земельных участков, указанных в пункте 1 распоряжения, установить свободный график проведения работ при осуществлении деятельности, для обеспечения которой устанавливается публичный сервитут.

5. Владелец публичного сервитута обязан привести земельный участок в состояние, пригодное для его использования в соответствии с разрешенным использованием, снести инженерное сооружение, для которого был установлен публичный сервитут, в срок не позднее чем три месяца после завершения его эксплуатации.

6. Владелец публичного сервитута вправе до окончания срока публичного сервитута обратиться с ходатайством об установлении публичного сервитута на новый срок.

7. Отделу по связям со средствами массовой информации Администрации Северодвинска в течение 5 рабочих дней со дня принятия решения об установлении публичного сервитута опубликовать (обнародовать) настоящее распоряжение в бюллетене нормативно-правовых актов муниципального образования «Северодвинск» «Вполне официально», разместить полный текст распоряжения в сетевом издании «Вполне официально» (вполне-официально.рф) и на официальном интернет-сайте Администрации Северодвинска.

8. Публичный сервитут считается установленным со дня внесения сведений о нем в Единый государственный реестр недвижимости.

Заместитель Главы Администрации
Северодвинска по городскому хозяйству



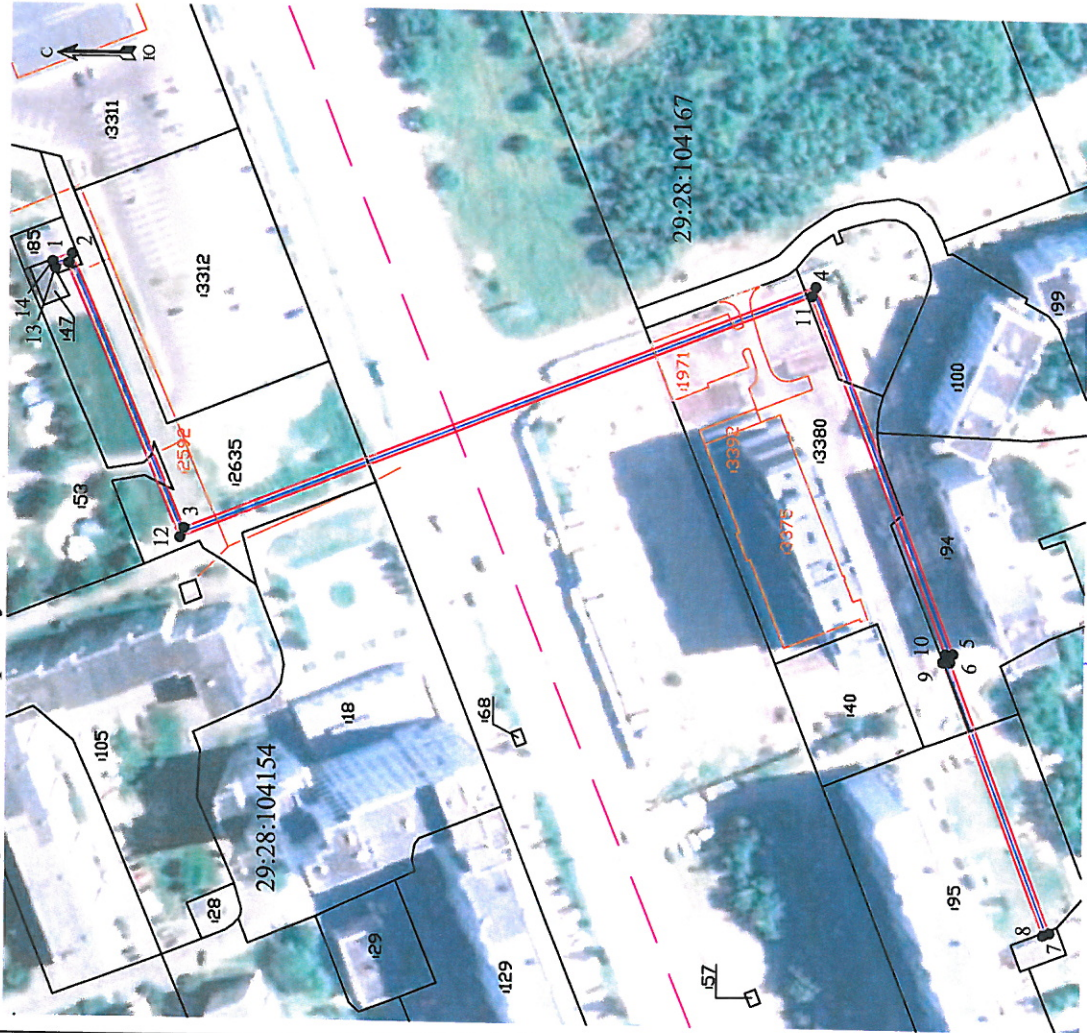
О.К. Ковальчук

Графическое описание местоположения границ публичного сервитута для эксплуатации КЛ 10 кв. ТП-2 кв.И-ТП-217 ААШВ-3*120, расположенного в г. Северодвинск Архангельской области, на земельных участках с кадастровыми номерами 29:28:104154:85, 29:28:104154:53, 29:28:104154:2635, 29:28:104167:3380, 29:28:104167:94, 29:28:104167:95, землях кадастровых кварталов 29:28:104154, 29:28:104167

Приложение

к распоряжению заместителя Главы администрации Северодвинска по городскому хозяйству от 13.08.2021 № 1981-рз

Площадь публичного сервитута: 924 кв.м



Каталог координат		Координаты, м		Средняя квадратическая погрешность определения координат характерных точек границ
Система координат: МСК-29 2 зона		X	Y	
Метод определения координат характерных точек границ: метод спутниковых геодезических измерений				
Площадь публичного сервитута: 924 кв.м				
Обозначение характерных точек границ				
1	650173.51	2485430.83	0.10	0.10
2	650168.11	2485433.04	0.10	0.10
3	650137.35	2485357.98	0.10	0.10
4	649963.11	2485427.45	0.10	0.10
5	649924.15	2485327.28	0.10	0.10
6	649924.93	2485325.03	0.10	0.10
7	649896.70	2485251.15	0.10	0.10
8	649898.57	2485250.43	0.10	0.10
9	649927.06	2485325.00	0.10	0.10
10	649926.28	2485327.24	0.10	0.10
11	649964.24	2485424.84	0.10	0.10
12	650138.45	2485355.38	0.10	0.10
13	650169.20	2485430.43	0.10	0.10
14	650172.79	2485428.97	0.10	0.10
1	650173.51	2485430.83	0.10	0.10

Условные обозначения:

- КЛ 10 кв. ТП-2 кв.И-ТП-217 ААШВ-3*120
- 1 - характерная точка границы, сведения о которой позволяют однозначно определить ее положение на местности
- границы публичного сервитута
- существующая часть границы, имеющаяся в ЕГРН сведения о которой достаточны для определения ее местоположения
- - граница кадастрового квартала
- 29:28:104167 - номер кадастрового квартала
- границы объектов капитального строительства
- :3 - обозначение кадастрового номера объекта недвижимости

Номер регистрации 1292/2021

Масштаб 1:2000