

Городской округ Архангельской области «Северодвинск»

**ЗАМЕСТИТЕЛЬ ГЛАВЫ АДМИНИСТРАЦИИ СЕВЕРОДВИНСКА  
ПО ГОРОДСКОМУ ХОЗЯЙСТВУ**

**РАСПОРЯЖЕНИЕ**

от *13.08.2021* № *1982-РЗ*.....  
г. Северодвинск Архангельской области

**Об установлении  
публичного сервитута**

На основании ходатайства публичного акционерного общества «Межрегиональная распределительная сетевая компания Северо-Запада» вх. № 04-06-01/4240 от 01.07.2021, в соответствии с главой V.7 Земельного кодекса Российской Федерации, статьей 3.6 Федерального закона от 25.10.2001 № 137-ФЗ «О введении в действие Земельного кодекса Российской Федерации»:

1. Установить в пользу публичного акционерного общества «Межрегиональная распределительная сетевая компания Северо-Запада» (ОГРН: 1047855175785, ИНН: 7802312751) публичный сервитут общей площадью 301 кв. м с целью эксплуатации объекта электросетевого хозяйства (КЛ ТП 158 МОРСКОЙ 41 2 ОЧЕРЕДЬ) в отношении частей земельных участков с кадастровыми номерами:

29:28:103099:140, местоположение установлено относительно ориентира, расположенного в границах участка. Почтовый адрес ориентира: установлено относительно ориентира – здания жилого, расположенного в границах земельного участка по адресу: Архангельская обл., г. Северодвинск, пр-кт Морской, 41;

29:28:103099:141, местоположение установлено относительно ориентира, расположенного в границах участка. Почтовый адрес ориентира: установлено относительно ориентира – здания жилого, расположенного в границах земельного участка по адресу: Архангельская обл., г. Северодвинск, пр-кт Морской, 41 А;

29:28:103099:3, обл. Архангельская, г. Северодвинск, ул. Советских Космонавтов, 18, 20.

2. Утвердить границы публичного сервитута согласно прилагаемому графическому описанию местоположения границ публичного сервитута (номер регистрации – 1305/2021).

3. Срок публичного сервитута установить на 49 лет.

4. В отношении частей земельных участков, указанных в пункте 1 распоряжения, установить свободный график проведения работ при осуществлении деятельности, для обеспечения которой устанавливается публичный сервитут.

5. Владелец публичного сервитута обязан привести земельный участок в состояние, пригодное для его использования в соответствии с разрешенным использованием, снести инженерное сооружение, для которого был установлен публичный сервитут, в срок не позднее чем три месяца после завершения его эксплуатации.

6. Владелец публичного сервитута вправе до окончания срока публичного сервитута обратиться с ходатайством об установлении публичного сервитута на новый срок.

7. Отделу по связям со средствами массовой информации Администрации Северодвинска в течение 5 рабочих дней со дня принятия решения об установлении публичного сервитута опубликовать (обнародовать) настоящее распоряжение в бюллетене нормативно-правовых актов муниципального образования «Северодвинск» «Вполне официально», разместить полный текст распоряжения в сетевом издании «Вполне официально» (вполне-официально.рф) и на официальном интернет-сайте Администрации Северодвинска.

8. Публичный сервитут считается установленным со дня внесения сведений о нем в Единый государственный реестр недвижимости.

Заместитель Главы Администрации  
Северодвинска по городскому хозяйству



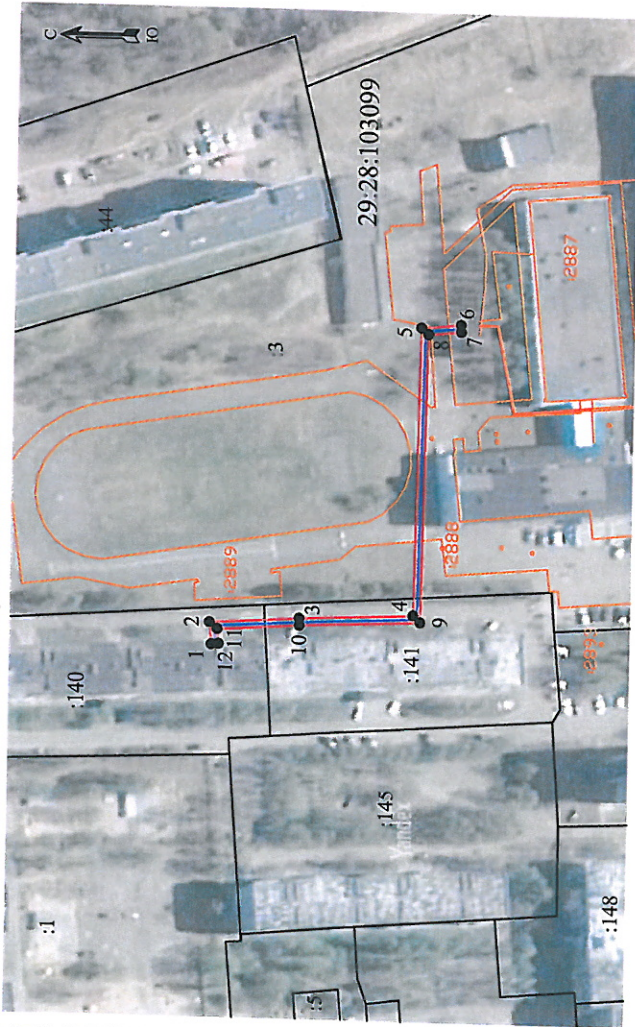
О.К. Ковальчук

Графическое описание местоположения границ публичного сервитута для эксплуатации КЛ ТП 158 МОРСКОЙ 41 2 ОАРЕДЬ, расположенного в г. Северодвинск Архангельской области, на земельных участках с кадастровыми номерами 29:28:103099:140, 29:28:103099:141, 29:28:103099:3

Приложение  
к распоряжению заместителя Главы администрации  
Северодвинска по городскому хозяйству

от 13.08.2021 № 1982-рз

Площадь публичного сервитута: 301 кв.м



Масштаб 1:2000

Условные обозначения:

- - КЛ ТП 158 МОРСКОЙ 41 2 ОАРЕДЬ
- 1 - характерная точка границы, сведения о которой позволяют однозначно определить ее положение на местности
- - границы публичного сервитута
- - существующая часть границы, имеющаяся в ЕГРН сведения о которой достаточны для определения ее местоположения
- - граница кадастрового квартала
- 29:28:103099 - номер кадастрового квартала
- - границы объектов капитального строительства
- :3 - обозначение кадастрового номера объекта недвижимости

Номер регистрации 1905/2021

Обозначение характерных точек границ	Координаты, м		Средняя квадратическая погрешность определения координат характерных точек границ
	X	Y	
1	650803.39	2484036.29	0.10
2	650803.98	2484042.36	0.10
3	650779.28	2484044.01	0.10
4	650747.59	2484045.63	0.10
5	650746.56	2484124.85	0.10
6	650735.70	2484125.90	0.10
7	650735.61	2484123.90	0.10
8	650744.58	2484123.03	0.10
9	650745.62	2484043.73	0.10
10	650779.16	2484042.02	0.10
11	650801.79	2484040.50	0.10
12	650801.40	2484036.48	0.10
1	650803.39	2484036.29	0.10

Каталог координат  
Система координат: МСК-29 2 зона  
Метод определения координат характерных точек границ: метод спутниковых геодезических измерений

Площадь публичного сервитута: 301 кв.м