

Городской округ Архангельской области «Северодвинск»

**ЗАМЕСТИТЕЛЬ ГЛАВЫ АДМИНИСТРАЦИИ СЕВЕРОДВИНСКА
ПО ГОРОДСКОМУ ХОЗЯЙСТВУ**

РАСПОРЯЖЕНИЕ

от *13.08.2021* № *1983-рз*.....
г. Северодвинск Архангельской области

**Об установлении
публичного сервитута**

На основании ходатайства публичного акционерного общества «Межрегиональная распределительная сетевая компания Северо-Запада» вх. № 04-06-01/4240 от 01.07.2021, в соответствии с главой V.7 Земельного кодекса Российской Федерации, статьей 3.6 Федерального закона от 25.10.2001 № 137-ФЗ «О введении в действие Земельного кодекса Российской Федерации»:

1. Установить в пользу публичного акционерного общества «Межрегиональная распределительная сетевая компания Северо-Запада» (ОГРН: 1047855175785, ИНН: 7802312751) публичный сервитут общей площадью 173 кв. м с целью эксплуатации объекта электросетевого хозяйства (КЛ ТП-158 ОБЩЕЙ ВЕН.БЫТОВ.БЛОК) в отношении части земельного участка с кадастровым номером 29:28:103099:3, обл. Архангельская, г. Северодвинск, ул. Советских Космонавтов, 18, 20.

2. Утвердить границы публичного сервитута согласно прилагаемому графическому описанию местоположения границ публичного сервитута (номер регистрации – 1304/2021).

3. Срок публичного сервитута установить на 49 лет.

4. В отношении части земельного участка, указанного в пункте 1 распоряжения, установить свободный график проведения работ при осуществлении деятельности, для обеспечения которой устанавливается публичный сервитут.

5. Владелец публичного сервитута обязан привести земельный участок в состояние, пригодное для его использования в соответствии с разрешенным использованием, снести инженерное сооружение, для которого был установлен публичный сервитут, в срок не позднее чем три месяца после завершения его эксплуатации.

6. Владелец публичного сервитута вправе до окончания срока

публичного сервитута обратиться с ходатайством об установлении публичного сервитута на новый срок.

7. Отделу по связям со средствами массовой информации Администрации Северодвинска в течение 5 рабочих дней со дня принятия решения об установлении публичного сервитута опубликовать (обнародовать) настоящее распоряжение в бюллетене нормативно-правовых актов муниципального образования «Северодвинск» «Вполне официально», разместить полный текст распоряжения в сетевом издании «Вполне официально» (вполне-официально.рф) и на официальном интернет-сайте Администрации Северодвинска.

8. Публичный сервитут считается установленным со дня внесения сведений о нем в Единый государственный реестр недвижимости.

Заместитель Главы Администрации
Северодвинска по городскому хозяйству



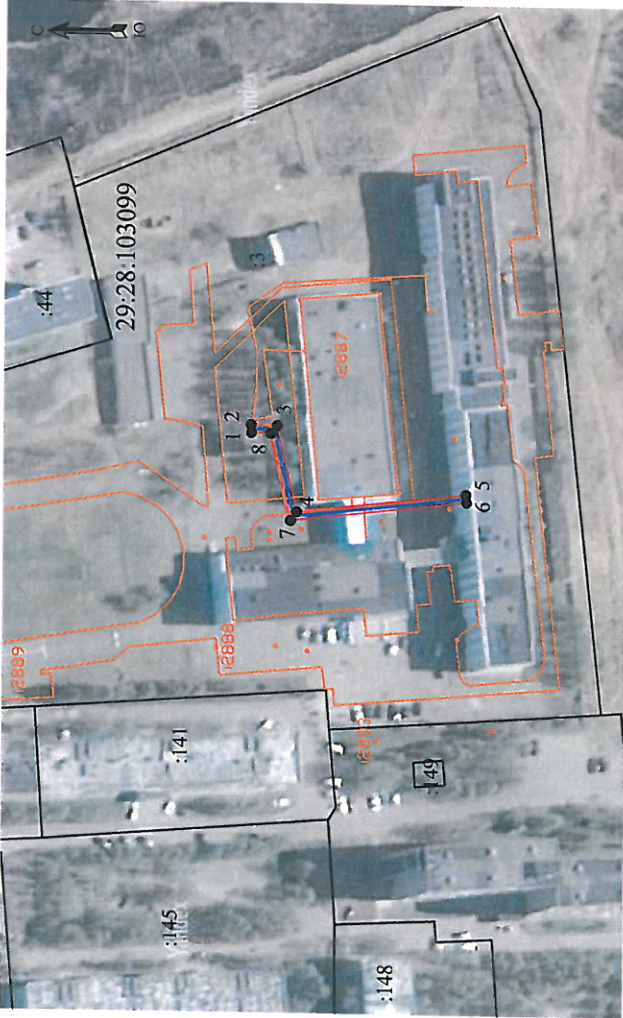
О.К. Ковальчук

Графическое описание местоположения границ публичного сервитута для эксплуатации КЛ ТП-158 ОБЩЕЙ ВЕН.БЫТОВ.БЛОК, расположенного в г. Северодвинск Архангельской области, на земельных участке с кадастровым номером 29:28:103099:3

Приложение
к распоряжению заместителя Главы администрации
Северодвинска по городскому хозяйству

от 13.08.2021 № 1983-РЗ

Площадь публичного сервитута: 173 кв.м



Масштаб 1:2000

Условные обозначения:

- КЛ ТП-158 ОБЩЕЙ ВЕН.БЫТОВ.БЛОК
- 1 - характерная точка границы, сведения о которой позволяют однозначно определить ее положение на местности
- границы публичного сервитута
- существующая часть границы, имеющаяся в ЕГРН сведения о которой достаточны для определения ее местоположения
- - - граница кадастрового квартала
- 29:28:103099 - номер кадастрового квартала
- границы объектов капитального строительства
- :3 - обозначение кадастрового номера объекта недвижимости

Номер регистрации

7304/2021

Обозначение характерных точек границ	Координаты, м		Средняя квадратическая погрешность определения координат характерных точек границ
	X	Y	
1	650730.66	2484123.64	0.10
2	650730.76	2484125.84	0.10
3	650723.58	2484125.63	0.10
4	650718.17	2484102.05	0.10
5	650671.31	2484107.53	0.10
6	650671.08	2484105.35	0.10
7	650719.87	2484099.63	0.10
8	650725.34	2484123.49	0.10
1	650730.66	2484123.64	0.10

Каталог координат

Система координат: МСК-29 2 зона

Метод определения координат характерных точек границ: метод спутниковых геодезических измерений

Площадь публичного сервитута: 173 кв.м