

Городской округ Архангельской области «Северодвинск»

**ЗАМЕСТИТЕЛЬ ГЛАВЫ АДМИНИСТРАЦИИ СЕВЕРОДВИНСКА
ПО ГОРОДСКОМУ ХОЗЯЙСТВУ**

РАСПОРЯЖЕНИЕ

от *13.08.2021* № *1984-рз*.....

г. Северодвинск Архангельской области

**Об установлении
публичного сервитута**

На основании ходатайства публичного акционерного общества «Межрегиональная распределительная сетевая компания Северо-Запада» вх. № 04-06-01/4240 от 01.07.2021, в соответствии с главой V.7 Земельного кодекса Российской Федерации, статьей 3.6 Федерального закона от 25.10.2001 № 137-ФЗ «О введении в действие Земельного кодекса Российской Федерации»:

1. Установить в пользу публичного акционерного общества «Межрегиональная распределительная сетевая компания Северо-Запада» (ОГРН: 1047855175785, ИНН: 7802312751) публичный сервитут общей площадью 152 кв. м с целью эксплуатации объекта электросетевого хозяйства (КЛ ТЕПЛИЦА-ХОЗ.КОРПУС) в отношении части земельного участка с кадастровым номером 29:28:103090:76, местоположение установлено относительно ориентира – здания нежилого, расположенного в границах земельного участка по адресу: обл. Архангельская, г. Северодвинск, ул. Карла Маркса, 33.

2. Утвердить границы публичного сервитута согласно прилагаемому графическому описанию местоположения границ публичного сервитута (номер регистрации – 1257/2021).

3. Срок публичного сервитута установить на 49 лет.

4. В отношении части земельного участка, указанного в пункте 1 распоряжения, установить свободный график проведения работ при осуществлении деятельности, для обеспечения которой устанавливается публичный сервитут.

5. Владелец публичного сервитута обязан привести земельный участок в состояние, пригодное для его использования в соответствии с разрешенным использованием, снести инженерное сооружение, для которого был установлен публичный сервитут, в срок не позднее

чем три месяца после завершения его эксплуатации.

6. Владелец публичного сервитута вправе до окончания срока публичного сервитута обратиться с ходатайством об установлении публичного сервитута на новый срок.

7. Отделу по связям со средствами массовой информации Администрации Северодвинска в течение 5 рабочих дней со дня принятия решения об установлении публичного сервитута опубликовать (обнародовать) настоящее распоряжение в бюллетене нормативно-правовых актов муниципального образования «Северодвинск» «Вполне официально», разместить полный текст распоряжения в сетевом издании «Вполне официально» (вполне-официально.рф) и на официальном интернет-сайте Администрации Северодвинска.

8. Публичный сервитут считается установленным со дня внесения сведений о нем в Единый государственный реестр недвижимости.

Заместитель Главы Администрации
Северодвинска по городскому хозяйству



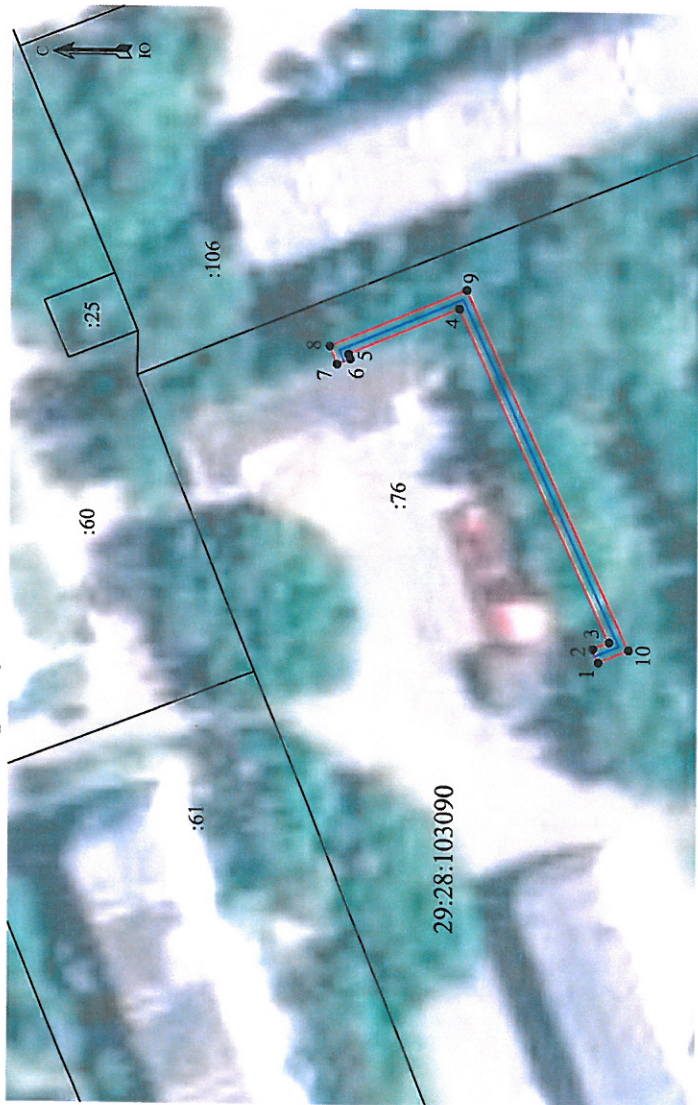
О.К. Ковальчук

Графическое описание местоположения границ публичного сервитута для эксплуатации КЛ ТЕПЛИЦА-ХОЗ.КОРПУС, расположенного в г. Северодвинск Архангельской области, на земельном участке с кадастровым номером 29:28:103090:76

Приложение
к распоряжению заместителя Главы администрации
Северодвинска по городскому хозяйству

от 13.08.2021 № 1984-рз

Площадь публичного сервитута: 152 кв.м



Масштаб 1:1000

Условные обозначения:

- КЛ ТЕПЛИЦА-ХОЗ.КОРПУС
- 1 - характерная точка границы, сведения о которой позволяют однозначно определить ее положение на местности
- границы публичного сервитута
- существующая часть границы, имеющиеся в ЕГРН сведения о которой достаточны для определения ее местоположения
- - - граница кадастрового квартала
- 29:28:103090 - номер кадастрового квартала
- границы объектов капитального строительства
- :3 - обозначение кадастрового номера объекта недвижимости

Номер регистрации 7257/2021

Каталог координат			
Система координат: МСК-29.2 зона			
Метод определения координат характерных точек границ: метод спутниковых геодезических измерений			
Площадь публичного сервитута: 152 кв.м			
Обозначение характерных точек границ	Координаты, м		Средняя квадратическая погрешность определения координат характерных точек границ
	X	Y	
1	652074.59	2484138.32	0.10
2	652075.35	2484140.16	0.10
3	652073.13	2484141.08	0.10
4	652093.92	2484186.74	0.10
5	652109.21	2484180.28	0.10
6	652108.94	2484179.61	0.10
7	652110.80	2484178.86	0.10
8	652111.80	2484181.36	0.10
9	652092.90	2484189.34	0.10
10	652070.46	2484140.03	0.10
1	652074.59	2484138.32	0.10