



Городской округ Архангельской области «Северодвинск»

**ЗАМЕСТИТЕЛЬ ГЛАВЫ АДМИНИСТРАЦИИ СЕВЕРОДВИНСКА  
ПО ГОРОДСКОМУ ХОЗЯЙСТВУ**

**РАСПОРЯЖЕНИЕ**

от *13.08.2021* № *1988-рз*.....  
г. Северодвинск Архангельской области

**Об установлении  
публичного сервитута**

На основании ходатайства публичного акционерного общества «Межрегиональная распределительная сетевая компания Северо-Запада» вх. № 04-06-01/4240 от 01.07.2021, в соответствии с главой V.7 Земельного кодекса Российской Федерации, статьей 3.6 Федерального закона от 25.10.2001 № 137-ФЗ «О введении в действие Земельного кодекса Российской Федерации»:

1. Установить в пользу публичного акционерного общества «Межрегиональная распределительная сетевая компания Северо-Запада» (ОГРН: 1047855175785, ИНН: 7802312751) публичный сервитут общей площадью 286 кв. м с целью эксплуатации объекта электросетевого хозяйства (КЛ ТП85-40ПР ТРУДА) в отношении частей земельных участков с кадастровыми номерами:

29:28:103088:49, местоположение установлено относительно ориентира, расположенного в границах участка. Почтовый адрес ориентира: установлено относительно ориентира, расположенного в границах участка. Ориентир жилое здание. Почтовый адрес ориентира: обл. Архангельская, г. Северодвинск, пр-кт Труда, дом 28;

29:28:103088:15, местоположение установлено относительно ориентира, расположенного в границах участка. Ориентир жилое здание. Почтовый адрес ориентира: обл. Архангельская, г. Северодвинск, пр-кт Труда, дом 30;

29:28:103088:38, местоположение установлено относительно ориентира, расположенного в границах участка. Почтовый адрес ориентира: установлено относительно ориентира – здания, расположенного в пределах границ земельного участка по адресу: Архангельская обл., г. Северодвинск, проспект Труда, д. 42;

29:28:103088:72, местоположение установлено относительно

ориентира, расположенного в границах участка. Почтовый адрес ориентира: установлено относительно ориентира – здания, расположенного в пределах границ земельного участка по адресу: Архангельская обл., г. Северодвинск, проспект Труда, д. 40.

2. Утвердить границы публичного сервитута согласно прилагаемому графическому описанию местоположения границ публичного сервитута (номер регистрации – 1266/2021).

3. Срок публичного сервитута установить на 49 лет.

4. В отношении частей земельных участков, указанных в пункте 1 распоряжения, установить свободный график проведения работ при осуществлении деятельности, для обеспечения которой устанавливается публичный сервитут.

5. Владелец публичного сервитута обязан привести земельный участок в состояние, пригодное для его использования в соответствии с разрешенным использованием, снести инженерное сооружение, для которого был установлен публичный сервитут, в срок не позднее чем три месяца после завершения его эксплуатации.

6. Владелец публичного сервитута вправе до окончания срока публичного сервитута обратиться с ходатайством об установлении публичного сервитута на новый срок.

7. Отделу по связям со средствами массовой информации Администрации Северодвинска в течение 5 рабочих дней со дня принятия решения об установлении публичного сервитута опубликовать (обнародовать) настоящее распоряжение в бюллетене нормативно-правовых актов муниципального образования «Северодвинск» «Вполне официально», разместить полный текст распоряжения в сетевом издании «Вполне официально» (вполне-официально.рф) и на официальном интернет-сайте Администрации Северодвинска.

8. Публичный сервитут считается установленным со дня внесения сведений о нем в Единый государственный реестр недвижимости.

Заместитель Главы Администрации  
Северодвинска по городскому хозяйству



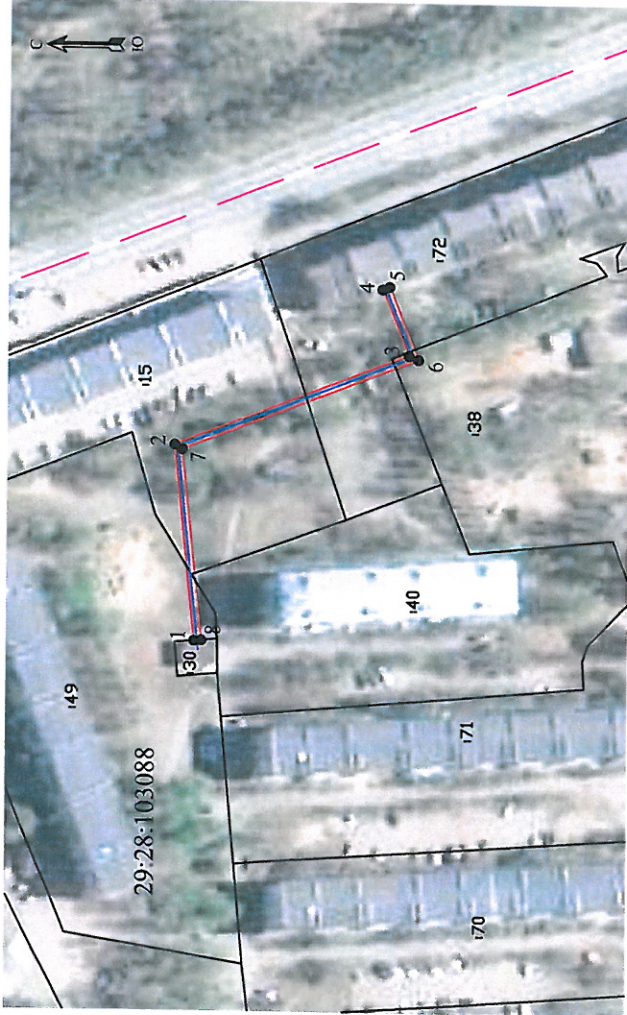
О.К. Ковальчук

Графическое описание местоположения границ публичного сервитута для эксплуатации КЛ ТП85-40ПР ТРУДА, расположенного в г. Северодвинск Архангельской области, на земельных участках с кадастровыми номерами 29:28:103088:49, 29:28:103088:15, 29:28:103088:38, 29:28:103088:72

Приложение  
к распоряжению заместителя Главы администрации  
Северодвинска по городскому хозяйству

от 13.08.2021 № 1988-рз

Площадь публичного сервитута: 286 кв.м



Масштаб 1:2000

Условные обозначения:

- КЛ ТП85-40ПР ТРУДА
- 1 - характерная точка границы, сведения о которой позволяют однозначно определить ее положение на местности
- границы публичного сервитута
- существующая часть границы, имеющиеся в ЕГРН сведения о которой достаточны для определения ее местоположения
- - - граница кадастрового квартала
- 29:28:103088 - номер кадастрового квартала
- границы объектов капитального строительства
- :3 - обозначение кадастрового номера объекта недвижимости

Номер регистрации 7266/2021

Обозначение характерных точек границ	Координаты, м		Средняя квадратическая погрешность определения координат характерных точек границ
	X	Y	
Часть 1			
1	652105.11	2484709.76	0.10
2	652110.78	2484763.62	0.10
3	652046.24	2484788.88	0.10
4	652053.53	2484806.99	0.10
5	652051.67	2484807.74	0.10
6	652043.64	2484787.76	0.10
7	652108.64	2484762.31	0.10
8	652103.12	2484709.92	0.10
1	652105.11	2484709.76	0.10

Каталог координат  
Система координат: МСК-29 2 зона  
Метод определения координат характерных точек границ: метод спутниковых геодезических измерений  
Площадь публичного сервитута: 286 кв.м