



Городской округ Архангельской области «Северодвинск»

**ЗАМЕСТИТЕЛЬ ГЛАВЫ АДМИНИСТРАЦИИ СЕВЕРОДВИНСКА
ПО ГОРОДСКОМУ ХОЗЯЙСТВУ**

РАСПОРЯЖЕНИЕ

от *13.08.2021* № *1989-РЗ*.....
г. Северодвинск Архангельской области

**Об установлении
публичного сервитута**

На основании ходатайства публичного акционерного общества «Межрегиональная распределительная сетевая компания Северо-Запада» вх. № 04-06-01/4240 от 01.07.2021, в соответствии с главой V.7 Земельного кодекса Российской Федерации, статьей 3.6 Федерального закона от 25.10.2001 № 137-ФЗ «О введении в действие Земельного кодекса Российской Федерации»:

1. Установить в пользу публичного акционерного общества «Межрегиональная распределительная сетевая компания Северо-Запада» (ОГРН: 1047855175785, ИНН: 7802312751) публичный сервитут общей площадью 148 кв. м с целью эксплуатации объекта электросетевого хозяйства (КЛ ТП35-ДСАД) в отношении земель кадастрового квартала 29:28:101036 и части земельного участка с кадастровым номером 29:28:101036:1, обл. Архангельская, г. Северодвинск, пр-кт Ленина, дом 8а.

2. Утвердить границы публичного сервитута согласно прилагаемому графическому описанию местоположения границ публичного сервитута (номер регистрации – 1265/2021).

3. Срок публичного сервитута установить на 49 лет.

4. В отношении земель и части земельного участка, указанных в пункте 1 распоряжения, установить свободный график проведения работ при осуществлении деятельности, для обеспечения которой устанавливается публичный сервитут.

5. Владелец публичного сервитута обязан привести земельный участок в состояние, пригодное для его использования в соответствии с разрешенным использованием, снести инженерное сооружение, для которого был установлен публичный сервитут, в срок не позднее чем три месяца после завершения его эксплуатации.

6. Владелец публичного сервитута вправе до окончания срока

публичного сервитута обратиться с ходатайством об установлении публичного сервитута на новый срок.

7. Отделу по связям со средствами массовой информации Администрации Северодвинска в течение 5 рабочих дней со дня принятия решения об установлении публичного сервитута опубликовать (обнародовать) настоящее распоряжение в бюллетене нормативно-правовых актов муниципального образования «Северодвинск» «Вполне официально», разместить полный текст распоряжения в сетевом издании «Вполне официально» (вполне-официально.рф) и на официальном интернет-сайте Администрации Северодвинска.

8. Публичный сервитут считается установленным со дня внесения сведений о нем в Единый государственный реестр недвижимости.

Заместитель Главы Администрации
Северодвинска по городскому хозяйству



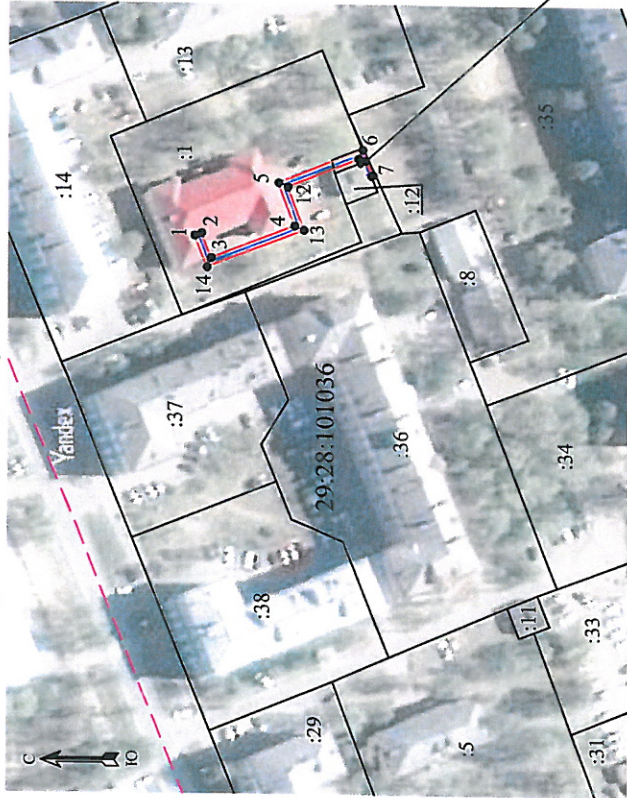
О.К. Ковальчук

Графическое описание местоположения границ публичного сервитута для эксплуатации КЛ ТП35-ДСАД, расположенного в г. Северодвинск Архангельской области, на земельном участке с кадастровым номером 29:28:101036:1, землях кадастрового квартала 29:28:101036

Приложение
к распоряжению заместителя Главы администрации
Северодвинска по городскому хозяйству

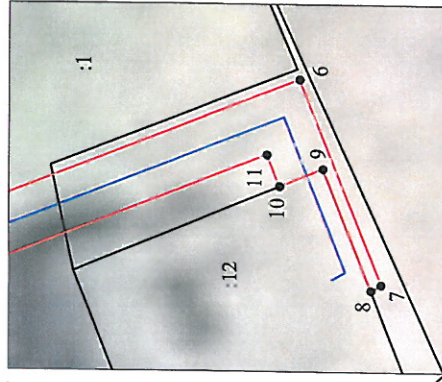
от 13.08.2021 № 1989-рз

Площадь публичного сервитута: 148 кв.м



Масштаб 1:2000

Выноска



Масштаб 1:250

Обозначение характерных точек границ	Координаты, м		Средняя квадратическая погрешность определения координат характерных точек границ
	X	Y	
1	653126.45	2485842.30	0.10
2	653124.59	2485843.03	0.10
3	653121.91	2485836.19	0.10
4	653099.11	2485845.09	0.10
5	653103.58	2485856.97	0.10
6	653079.99	2485866.31	0.10
7	653077.19	2485859.26	0.10
8	653077.54	2485859.06	0.10
9	653079.19	2485863.24	0.10
10	653080.68	2485862.62	0.10
11	653081.11	2485863.72	0.10
12	653101.02	2485855.83	0.10
13	653096.54	2485843.94	0.10
14	653123.04	2485833.60	0.10
1	653126.45	2485842.30	0.10

Каталог координат
Система координат: МСК-29 2 зона
Метод определения координат характерных точек границ: метод спутниковых геодезических измерений
Площадь публичного сервитута: 148 кв.м

Условные обозначения:

- КЛ ТП35-ДСАД
- 1 - характерная точка границы, сведения о которой позволяют однозначно определить ее положение на местности
- границы публичного сервитута
- существующая часть границы, имеющиеся в ЕГРН сведения о которой достаточны для определения ее местоположения
- - граница кадастрового квартала
- 29:28:101036 - номер кадастрового квартала
- границы объектов капитального строительства
- :3 - обозначение кадастрового номера объекта недвижимости

Номер регистрации

1265/2021