



Городской округ Архангельской области «Северодвинск»

**ЗАМЕСТИТЕЛЬ ГЛАВЫ АДМИНИСТРАЦИИ СЕВЕРОДВИНСКА
ПО ГОРОДСКОМУ ХОЗЯЙСТВУ**

РАСПОРЯЖЕНИЕ

от 13.08.2021 № 1994-рз
г. Северодвинск Архангельской области

**Об установлении
публичного сервитута**

На основании ходатайства публичного акционерного общества «Межрегиональная распределительная сетевая компания Северо-Запада» вх. № 04-06-01/4240 от 01.07.2021, в соответствии с главой V.7 Земельного кодекса Российской Федерации, статьей 3.6 Федерального закона от 25.10.2001 № 137-ФЗ «О введении в действие Земельного кодекса Российской Федерации»:

1. Установить в пользу публичного акционерного общества «Межрегиональная распределительная сетевая компания Северо-Запада» (ОГРН: 1047855175785, ИНН: 7802312751) публичный сервитут общей площадью 65 кв. м с целью эксплуатации объекта электросетевого хозяйства (КЛ ТП 105-42ЛЕНИНА) в отношении земель кадастрового квартала 29:28:101040 и частей земельных участков с кадастровыми номерами:

29:28:101040:8, обл. Архангельская, г. Северодвинск, пр-кт Ленина, дом 42;

29:28:101040:12, обл. Архангельская, г. Северодвинск, пр-кт Ленина, дом 42а.

2. Утвердить границы публичного сервитута согласно прилагаемому графическому описанию местоположения границ публичного сервитута (номер регистрации – 1309/2021).

3. Срок публичного сервитута установить на 49 лет.

4. В отношении земель и частей земельных участков, указанных в пункте 1 распоряжения, установить свободный график проведения работ при осуществлении деятельности, для обеспечения которой устанавливается публичный сервитут.

5. Владелец публичного сервитута обязан привести земельный участок в состояние, пригодное для его использования в соответствии с разрешенным использованием, снести инженерное сооружение,

для которого был установлен публичный сервитут, в срок не позднее чем три месяца после завершения его эксплуатации.

6. Владелец публичного сервитута вправе до окончания срока публичного сервитута обратиться с ходатайством об установлении публичного сервитута на новый срок.

7. Отделу по связям со средствами массовой информации Администрации Северодвинска в течение 5 рабочих дней со дня принятия решения об установлении публичного сервитута опубликовать (обнародовать) настоящее распоряжение в бюллетене нормативно-правовых актов муниципального образования «Северодвинск» «Вполне официально», разместить полный текст распоряжения в сетевом издании «Вполне официально» (вполне-официально.рф) и на официальном интернет-сайте Администрации Северодвинска.

8. Публичный сервитут считается установленным со дня внесения сведений о нем в Единый государственный реестр недвижимости.

Заместитель Главы Администрации
Северодвинска по городскому хозяйству



О.К. Ковальчук

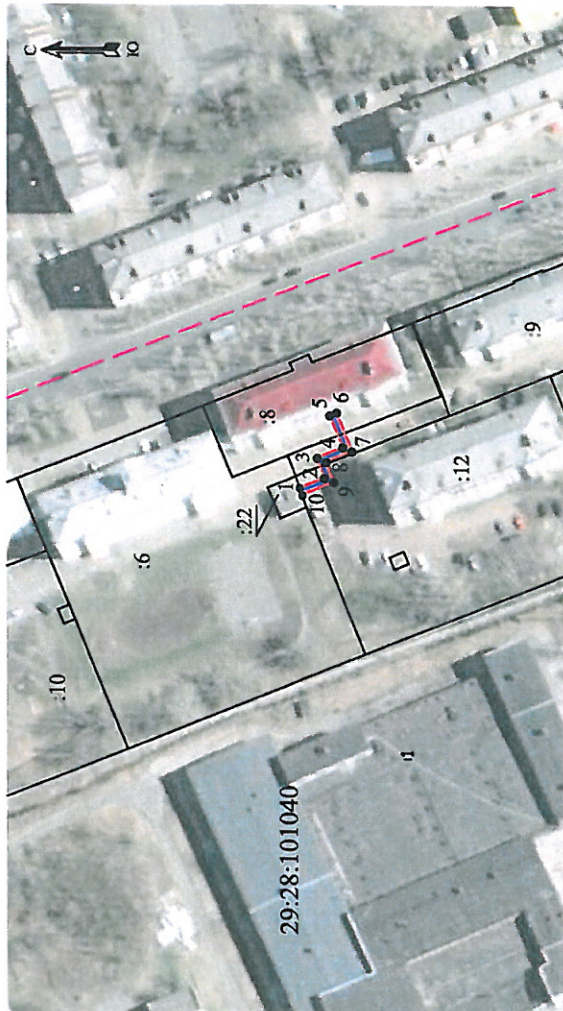
Графическое описание местоположения границ публичного сервитута для эксплуатации КЛ ТП 105-42ЛЕНИНА, расположенного в г. Северодвинск Архангельской области, на земельных участках с кадастровыми номерами 29:28:101040:8, 29:28:101040:12, землях кадастрового квартала 29:28:101040

Приложение

к распоряжению заместителя Главы администрации Северодвинска по городскому хозяйству

от 13.08.2021 № 1994-РЗ

Площадь публичного сервитута: 65 кв.м



Масштаб 1:2000

Условные обозначения:

- КЛ ТП 105-42ЛЕНИНА
- 1 - характерная точка границы, сведения о которой позволяют однозначно определить ее положение на местности
- границы публичного сервитута
- существующая часть границы, имеющаяся в ЕИРН сведения о которой достаточны для определения ее местоположения
- граница кадастрового квартала
- 29:28:101040 - номер кадастрового квартала
- границы объектов капитального строительства
- :12 - обозначение кадастрового номера объекта недвижимости

Классификатор координат		Средняя квадратическая погрешность определения координат		
Система координат: МСК-29 2 зона				
Метод определения координат точек границ: метод спутниковых геодезических измерений				
Площадь публичного сервитута: 65 кв.м				
№	Облачение характеристик точек границ	Координаты, м		Средняя квадратическая погрешность определения координат
		X	Y	
1		652094.9	2486294.66	0.10
2		652087.91	2486297.47	0.10
3		652089.99	2486302.99	0.10
4		652082.92	2486305.91	0.10
5		652086.43	2486314.76	0.10
6		652084.57	2486315.51	0.10
7		652080.33	2486304.81	0.10
8		652087.43	2486301.88	0.10
9		652085.35	2486296.35	0.10
10		652094.17	2486292.8	0.10
1		652094.9	2486294.66	0.10

Номер регистрации 1309/2021