



Городской округ Архангельской области «Северодвинск»

**ЗАМЕСТИТЕЛЬ ГЛАВЫ АДМИНИСТРАЦИИ СЕВЕРОДВИНСКА  
ПО ГОРОДСКОМУ ХОЗЯЙСТВУ**

## **РАСПОРЯЖЕНИЕ**

от 13.08.2021 № 1995-р.з.  
г. Северодвинск Архангельской области

### **Об установлении публичного сервитута**

На основании ходатайства публичного акционерного общества «Межрегиональная распределительная сетевая компания Северо-Запада» вх. № 04-06-01/4240 от 01.07.2021, в соответствии с главой V.7 Земельного кодекса Российской Федерации, статьей 3.6 Федерального закона от 25.10.2001 № 137-ФЗ «О введении в действие Земельного кодекса Российской Федерации»:

1. Установить в пользу публичного акционерного общества «Межрегиональная распределительная сетевая компания Северо-Запада» (ОГРН: 1047855175785, ИНН: 7802312751) публичный сервитут общей площадью 268 кв. м с целью эксплуатации объекта электросетевого хозяйства (КЛ 2-6 ТУРГЕНЕВА) в отношении частей земельных участков с кадастровыми номерами:

29:28:101072:47, местоположение установлено относительно ориентира, расположенного в границах участка. Ориентир здание. Почтовый адрес ориентира: обл. Архангельская, г. Северодвинск, ул. Тургенева, дом 6;  
29:28:101072:46, местоположение установлено относительно ориентира, расположенного в границах участка. Почтовый адрес ориентира: установлено относительно ориентира, расположенного в границах участка. Ориентир здание. Почтовый адрес ориентира: обл. Архангельская, г. Северодвинск, ул. Тургенева, дом 2.

2. Утвердить границы публичного сервитута согласно прилагаемому графическому описанию местоположения границ публичного сервитута (номер регистрации – 1261/2021).

3. Срок публичного сервитута установить на 49 лет.

4. В отношении частей земельных участков, указанных в пункте 1 распоряжения, установить свободный график проведения работ при осуществлении деятельности, для обеспечения которой устанавливается

публичный сервитут.

5. Владелец публичного сервитута обязан привести земельный участок в состояние, пригодное для его использования в соответствии с разрешенным использованием, снести инженерное сооружение, для которого был установлен публичный сервитут, в срок не позднее чем три месяца после завершения его эксплуатации.

6. Владелец публичного сервитута вправе до окончания срока публичного сервитута обратиться с ходатайством об установлении публичного сервитута на новый срок.

7. Отделу по связям со средствами массовой информации Администрации Северодвинска в течение 5 рабочих дней со дня принятия решения об установлении публичного сервитута опубликовать (обнародовать) настоящее распоряжение в бюллетене нормативно-правовых актов муниципального образования «Северодвинск» «Вполне официально», разместить полный текст распоряжения в сетевом издании «Вполне официально» (вполне-официально.рф) и на официальном интернет-сайте Администрации Северодвинска.

8. Публичный сервитут считается установленным со дня внесения сведений о нем в Единый государственный реестр недвижимости.

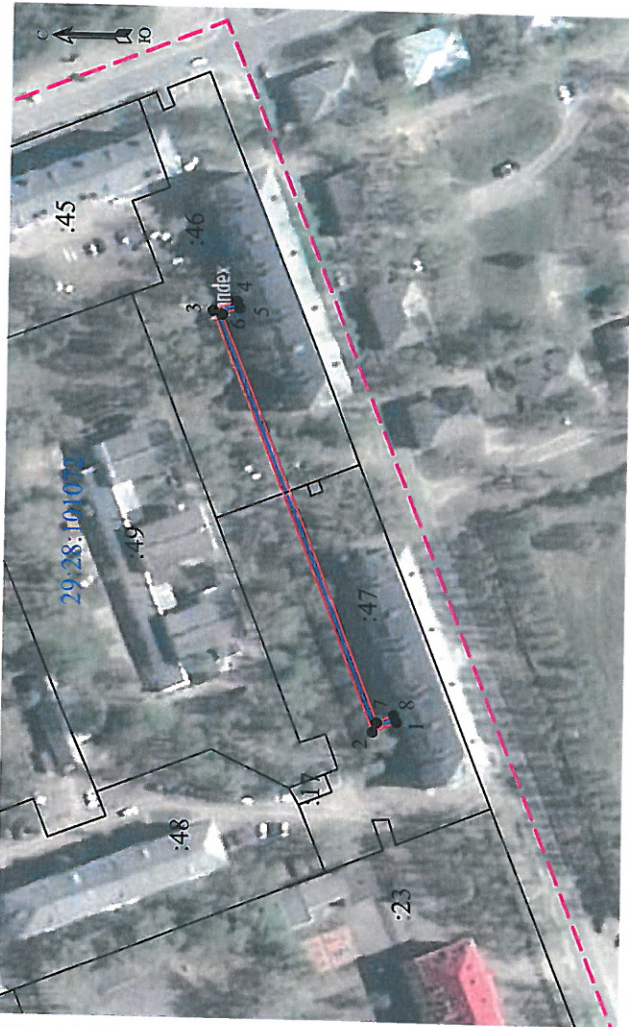
Заместитель Главы Администрации  
Северодвинска по городскому хозяйству



О.К. Ковальчук

Графическое описание местоположения границ публичного сервитута для эксплуатации КЛ 2-6 ТУРГЕНЕВА, расположенного в г. Северодвинск Архангельской области на земельных участках с кадастровыми номерами 29:28:101072:47, 29:28:101072:46

Площадь публичного сервитута: 268 кв.м



Масштаб 1:2000

Условные обозначения:

- КЛ 2-6 ТУРГЕНЕВА
- 1 - характерная точка границы, сведения о которой позволяют однозначно определить ее положение на местности
- границы публичного сервитута
- существующая часть границы, имеющиеся в ЕГРН сведения о которой достаточны для определения ее местоположения
- - - граница кадастрового квартала
- 29:28:101072 - номер кадастрового квартала
- границы объектов капитального строительства
- :47 - обозначение кадастрового номера объекта недвижимости

Номер регистрации

7261/0024

Приложение

к распоряжению заместителя Главы администрации Северодвинска по городскому хозяйству

от 19.08.2021 № 1995 ПЗ

Каталог координат			
Система координат: МСК-29 2 зона			
Метод определения координат характерных точек границ: метод спутниковых геодезических измерений			
Площадь публичного сервитута: 268 кв.м			
Обозначение характерных точек границ	Координаты, м		Средняя квадратическая погрешность определения координат
	X	Y	
1	651754.87	2485411.84	0.10
2	651761.44	2485408.97	0.10
3	651807.46	2485523.84	0.10
4	651800.83	2485526.41	0.10
5	651800.08	2485524.55	0.10
6	651804.85	2485522.7	0.10
7	651760.35	2485411.63	0.10
8	651755.61	2485413.7	0.10
1	651754.87	2485411.84	0.10